


LECHE

TAURUS



Rentabilidad Através del Progreso Genético

 @abs.colombia

 absglobal.colombia/

www.abscolombia.com

2018



COLOMBIA

Rentabilidad Através del Progreso Genético

HOLSTEIN

AFTERSHOCK

94HO14105 MS ATLEES SHT AFTERSHOCK-ET



PEDIGRI :

SHOTTLE x DURHAM x STORM

Padre: PICSTON SHOTTLE-ET

Madre: MD-DELIGHT DURHAM ATLEE-ET

Ab. Mat.: REGANCREST ELTON DURHAM-ET

Abuela Mat.: MD-DELIGHT STRM AMBERLEE-ET

Bisabuelo Materno: MAUGHLIN STORM-ET

REAL WORLD DATA :

Fertilidad de

Toros: ★ 24827

Obs

RWD®

TransitionRight:

N.º de reg.: 000065249839 | 100% | EFI: 7.9%

Nacido: 01/12/2007 | aAa: 216 | DMS: 234

Kappa caseína: AE | **Beta caseína:** A1/A1

CDCB, Official Breed Assoc Data, 4/2018

Controlador: ABS Global



PRODUCCIÓN Hijas: 34637 | Rebaños: 10391 | NM\$: -28 | TPI®: +1674

Leche	-20 lbs	99% Fiab.
Proteína	-14 lbs	-0.05%
Grasa	+1 lbs	+0.01%
Mérito Quesero \$	-45	
Mérito de Pastoreo \$	-82	
Mérito Leche Fluída \$	+13	

SALUD Y FERTILIDAD

Vida Productiva	+1.3	99% Fiab.
Supervivencia	-1.0	97% Fiab.
Tasa de Preñez Hijas	-2.1	99% Fiab.
Células Somáticas	2.84	99% Fiab.
Tasa de Preñez de Novilla	+0.4	98% Fiab.
Tasa de Concepción de la Vaca	-2.4	99% Fiab.
Recesivos y Haplotipos	HH1T, HH2T, HH3T, HH4T, HH5C, TC, TD, TL, TV, TY	

RASGOS DE PARTO

Facilidad Parto	8.2%	99% Fiab.	55256 Obs
Fac. Parto Hijas	10.9%	99% Fiab.	16714 Obs
Nacidos Muertos	10.5%	99% Fiab.	52019 Obs
Nacidos muertos hijas	10.0%	99% Fiab.	15514 Obs

CONFORMACIÓN

Hijas: 20312 | Rebaños: 7519 | Fiab.: 99%

	-2	-1	0	1	2		
Tipo						2.23	
Comp. de Ubres						1.97	
Comp. Patas y Pezuñas						1.20	
Composición Corporal						1.11	
Estatura						1.50	Alta
Fortaleza						1.44	Fuerte
Profundidad Corporal						1.72	Profunda
Angularidad						1.88	Abierta
Ang. Grupa						-0.88	Isq. Altos
Anch. Grupa						2.80	Abiertos
Pat. Vta. Lateral						0.51	Curvas
Pat. Vta. Trasera						0.82	Rectas
Angulo Pezuña						1.58	Alto
Clas. Patas y Pezuñas						1.52	Alta
Insercion ant. Ubre						2.18	Fuerte
Altura ubre tras.						3.01	Alta
Anchura ubre tras.						2.77	Abiertos
Ligamento susp.						2.07	Fuerte
Prof. Ubre						1.52	Poco
Colocación Pezones Delanteros						0.27	Cerrados
Col. Pez. Post.						0.59	Cerrados
Largo pezones						0.95	Largos

ALFALFA

29HO17516 FARNEAR ALFALFA-ET



Colombia

PEDIGRI :

SUPERSIRE x FREDDIE x SHOTTLE

Padre: SEAGULL-BAY SUPERSIRE-ET

Madre: FARNEAR FREEDOM ADEEN-ET

Ab. Mat.: BADGER-BLUFF FANNY FREDDIE

Abuela Mat.: FARNEAR SHOT OF ADEEN-ET

Bisabuelo Materno: PICSTON SHOTTLE-ET

REAL WORLD DATA :

Fertilidad de

Toros: ★★★★★ 40583
Obs

RWD®

TransitionRight: ★★★★★

N.º de reg.: 000071088755 | 99% | EFI: 8.6%

Nacido: 14/12/2012 | aAa: 453 | DMS: 456,345

Kappa caseína: BE | **Beta caseína:** A1/A2

CDCB, Official Breed Assoc Data, 4/2018

Controlador: ABS Global



PRODUCCIÓN

Hijas: 945 | Rebaños: 211 | NM\$: +428 | TPI®: +2068

Leche	+9 lbs	98% Fiab.
Proteína	+3 lbs	+0.01%
Grasa	+15 lbs	+0.05%
Mérito Quesero \$	+441	
Mérito de Pastoreo \$	+431	
Mérito Leche Fluída \$	+399	

SALUD Y FERTILIDAD

Vida Productiva	+7.2	87% Fiab.
Supervivencia	+3.8	72% Fiab.
Tasa de Preñez Hijas	+2.7	91% Fiab.
Células Somáticas	2.70	97% Fiab.
Tasa de Preñez de Novilla	+2.9	91% Fiab.
Tasa de Concepción de la Vaca	+5.0	90% Fiab.

Recesivos y Haplotipos

HH1T, HH2T, HH3T, HH4T, HH5T, TC, TD, TL, TN, TV, TY

RASGOS DE PARTO

Facilidad Parto	5.8%	99% Fiab.	9919 Obs
Fac. Parto Hijas	3.8%	91% Fiab.	650 Obs
Nacidos Muertos	6.9%	98% Fiab.	7664 Obs
Nacidos muertos hijas	5.0%	92% Fiab.	580 Obs

CONFORMACIÓN

Hijas: 193 | Rebaños: 54 | Fiab.: 96%

	-2	-1	0	1	2		
Tipo			█			-0.28	
Comp. de Ubres			█			1.08	
Comp. Patas y Pezuñas			█			0.09	
Composición Corporal						0.00	
Estatura	█					-1.55	Baja
Fortaleza		█				-0.39	Débil
Profundidad Corporal	█					-1.82	Poco
Angularidad	█					-2.25	Poca
Ang. Grupa				█		1.04	Isq. Bajos
Anch. Grupa	█					-1.64	Estrecha
Patatas Vta. Lateral		█				-0.79	Rectas
Patatas Vta. Trasera			█			-0.25	Cerrado de corvejones
Angulo Pezuña			█			-0.15	Baja
Clas. Patas y Pezuñas			█			-0.26	Baja
Insercion ant. Ubre				█		1.07	Fuerte
Altura ubre tras.				█		0.58	Alta
Anchura ubre tras.				█		0.53	Abiertos
Ligamento susp.				█		-0.12	Debil
Prof. Ubre				█		1.40	Poco
Colocación Pezones Delanteros				█		0.07	Cerrados
Col. Pez. Post.				█		0.03	Cerrados
Largo pezones			█			-0.67	Baja

BLAKE

94HO17739 WALNUTLAWN BLAKE-ET



PEDIGRI :

DOORMAN x G W ATWOOD x SHOTTLE

Padre: VAL-BISSON DOORMAN-ET

Madre: SANDY-VALLEY ATWD BRADY-ET

Ab. Mat.: MAPLE-DOWNS-I G W ATWOOD-ET

Abuela Mat.: REGANCREST BRYNNA-ET

Bisabuelo Materno: PICSTON SHOTTLE-ET

REAL WORLD DATA :

Fertilidad de

Toros: ★★★★★ 1984 Obs

RWD®

TransitionRight: ★

N.º de reg.: 000011775997 | **0%** | **EFI:** 8.0%

Nacido: 10/08/2013 | **aAa:** 243 | **DMS:** 123

Kappa caseína: AA | **Beta caseína:** A2/A2

CDCB, Official Breed Assoc Data, 4/2018

Controlador: ABS Global



Dam: Sandy-Vailey Atwd Brady-ET EX-90

PRODUCCIÓN

Hijas: 166 | **Rebaños:** 105 | **NM\$:** +117 | **TPI®:** +1975

Leche	-78 lbs	92% Fiab.
Proteína	+7 lbs	+0.03%
Grasa	+15 lbs	+0.07%
Mérito Quesero \$	+141	
Mérito de Pastoreo \$	+42	
Mérito Leche Fluída \$	+64	

SALUD Y FERTILIDAD

Vida Productiva	+1.0	82% Fiab.
Supervivencia	-3.9	69% Fiab.
Tasa de Preñez Hijas	-3.4	77% Fiab.
Células Somáticas	2.71	89% Fiab.
Tasa de Preñez de Novilla	+2.4	81% Fiab.
Tasa de Concepción de la Vaca	-2.8	74% Fiab.

Recesivos y Haplotipos

HH1T, HH2T, HH3T, HH4T, HH5T, TC, TD, TL, TN, TV, TY

RASGOS DE PARTO

Facilidad Parto	9.2%	95% Fiab.	1711 Obs
Fac. Parto Hijas	7.6%	76% Fiab.	59 Obs
Nacidos Muertos	9.3%	89% Fiab.	1592 Obs
Nacidos muertos hijas	8.1%	72% Fiab.	56 Obs

CONFORMACIÓN

Hijas: 58 | **Rebaños:** 45 | **Fiab.:** 89%

	-2	-1	0	1	2		
Tipo						3.77	
Comp. de Ubres						2.74	
Comp. Patas y Pezuñas						2.07	
Composición Corporal						1.36	
Estatura						3.64	Alta
Fortaleza						1.93	Fuerte
Profundidad Corporal						2.74	Profunda
Angularidad						3.46	Abierta
Ang. Grupa						-3.06	Isq. Altos
Anch. Grupa						3.15	Abiertos
Patatas Vta. Lateral						0.87	Curvas
Patatas Vta. Trasera						2.58	Rectas
Angulo Pezuña						2.55	Alto
Clas. Patas y Pezuñas						2.63	Alta
Inserción ant. Ubre						3.77	Fuerte
Altura ubre tras.						3.99	Alta
Anchura ubre tras.						3.67	Abiertos
Ligamento susp.						2.87	Fuerte
Prof. Ubre						2.98	Poco
Colocación Pezones Delanteros						0.94	Cerrados
Col. Pez. Post.						1.28	Cerrados
Largo pezones						0.26	Largos

BOASTFUL

29HO17607 BRYCEHOLME SS BOASTFUL-ET



Colombia

PEDIGRI :

SUPERSIRE x MAN-O-MAN x
ALTABAXTER

Padre: SEAGULL-BAY SUPERSIRE-ET

Madre: MARBRI OMAN OMAN BEA-ET

Ab. Mat.: LONG-LANGS OMAN OMAN-
ET

Abuela Mat.: MARBRI BAXTER
BRANDY-ET

Bisabuelo Materno: EMERALD-ACR-
SA T-BAXTER

REAL WORLD DATA :

Fertilidad de

Toros: ★★★ 26998

Obs

RWD®

TransitionRight: ★★★★★

N.º de reg.: 000011857447 | **0%** | **EFI:**
8.5%

Nacido: 16/08/2013 | **aAa:** 243 | **DMS:**
345,234

Kappa caseína: AE | **Beta caseína:**
A1/A2

CDCB, Official Breed Assoc Data,
4/2018

Controlador: ABS Global



Dam: Marbri Oman Oman Bea-ET EX-90



SON: 29HO17607 Bryceholme Ss BOASTFUL-ET

PRODUCCIÓN

Hijas: 326 | **Rebaños:** 129 | **NM\$:** +630 | **TPI@:** +2388

Leche	+216 lbs	96% Fiab.
Proteína	+33 lbs	+0.10%
Grasa	+57 lbs	+0.18%
Mérito Quesero \$	+683	
Mérito de Pastoreo \$	+592	
Mérito Leche Fluída \$	+511	

SALUD Y FERTILIDAD

Vida Productiva	+5.3	85% Fiab.
Supervivencia	+2.0	69% Fiab.
Tasa de Preñez Hijas	+1.2	85% Fiab.
Células Somáticas	2.69	92% Fiab.
Tasa de Preñez de Novilla	-0.2	89% Fiab.
Tasa de Concepción de la Vaca	+2.8	84% Fiab.

Recesivos y Haplotipos

HH1T, HH2T, HH3T, HH4T, HH5T, TC, TD, TL, TN, TV,
TY

RASGOS DE PARTO

Facilidad Parto	5.1%	99% Fiab.	11555 Obs
Fac. Parto Hijas	3.2%	92% Fiab.	232 Obs
Nacidos Muertos	5.9%	98% Fiab.	11782 Obs
Nacidos muertos hijas	4.1%	90% Fiab.	236 Obs

CONFORMACIÓN

Hijas: 133 | **Rebaños:** 56 | **Fiab.:** 94%

	-2	-1	0	1	2	
Tipo					1.19	
Comp. de Ubres					1.74	
Comp. Patas y Pezuñas					0.55	
Composición Corporal					0.60	
Estatura					0.91	Alta
Fortaleza					0.40	Fuerte
Profundidad Corporal					-0.17	Poco
Angularidad					-0.09	Poca
Ang. Grupa					-0.39	Isq. Altos
Anch. Grupa					0.42	Abiertos
Patatas Vta. Lateral					0.71	Curvas
Patatas Vta. Trasera					-0.03	Cerrado de corvejones
Angulo Pezuña					0.85	Alto
Clas. Patas y Pezuñas					0.86	Alta
Insercion ant. Ubre					1.71	Fuerte
Altura ubre tras.					2.15	Alta
Anchura ubre tras.					1.98	Abiertos
Ligamento susp.					1.43	Fuerte
Prof. Ubre					2.56	Poco
Colocación Pezones Delanteros					-0.89	Abiertos
Col. Pez. Post.					-0.24	Abiertos
Largo pezones					0.33	Largos

COLLUDE

29HO17784 LARCREST COLLUDE-ET



Colombia

PEDIGRI :

BALISTO x ROBUST x MAC

Padre: DE-SU 11236 BALISTO-ET

Madre: LARCREST CABOODLE

Ab. Mat.: ROYLANE SOCRÁ ROBUST-ET

Abuela Mat.: LARCREST COAL-ET

Bisabuelo Materno: REGANCREST-HHF MAC-ET

REAL WORLD DATA :

Fertilidad de

Toros: ★★★★★ 11165

Obs

RWD®

TransitionRight: ★★★★★

N.º de reg.: 000073709027 | **99%** | **EFI:** 7.7%

Nacido: 05/01/2014 | **aAa:** 435 | **DMS:** 345,135

Kappa caseína: BB | **Beta caseína:** A2/A2

CDCB, Official Breed Assoc Data, 4/2018

Controlador: ABS Global



Dam: Larcrest Caboodle VG-86

PRODUCCIÓN

Hijas: 83 | **Rebaños:** 36 | **NM\$:** +797 | **TPI®:** +2620

Leche	+1082 lbs	91% Fiab.
Proteína	+56 lbs	+0.08%
Grasa	+72 lbs	+0.11%
Mérito Quesero \$	+847	
Mérito de Pastoreo \$	+739	
Mérito Leche Fluída \$	+685	

SALUD Y FERTILIDAD

Vida Productiva	+6.1	80% Fiab.
Supervivencia	+1.3	67% Fiab.
Tasa de Preñez Hijas	+0.5	76% Fiab.
Células Somáticas	2.62	87% Fiab.
Tasa de Preñez de Novilla	+3.0	84% Fiab.
Tasa de Concepción de la Vaca	+2.8	76% Fiab.

Recesivos y Haplotipos

HH1T, HH2T, HH3T, HH4T, HH5T, TC, TD, TL, TN, TV, TY

RASGOS DE PARTO

Facilidad Parto	4.9%	98% Fiab.	3325 Obs
Fac. Parto Hijas	3.7%	75% Fiab.	73 Obs
Nacidos Muertos	6.4%	95% Fiab.	2686 Obs
Nacidos muertos hijas	5.9%	73% Fiab.	68 Obs

CONFORMACIÓN

Hijas: 0 | **Rebaños:** 0 | **Fiab.:** 79%

	-2	-1	0	1	2	
Tipo						1.73
Comp. de Ubres						1.78
Comp. Patas y Pezuñas						1.13
Composición Corporal						-0.55
Estatura						0.28 Alta
Fortaleza						-0.18 Débil
Profundidad Corporal						0.05 Profunda
Angularidad						1.58 Abierta
Ang. Grupa						-1.11 Isq. Altos
Anch. Grupa						1.49 Abiertos
Patás Vta. Lateral						0.66 Curvas
Patás Vta. Trasera						1.03 Rectas
Angulo Pezuña						0.83 Alto
Clas. Patas y Pezuñas						1.12 Alta
Inserción ant. Ubre						2.46 Fuerte
Altura ubre tras.						2.36 Alta
Anchura ubre tras.						2.17 Abiertos
Ligamento susp.						0.07 Fuerte
Prof. Ubre						1.40 Poco
Colocación Pezones Delanteros						0.19 Cerrados
Col. Pez. Post.						-0.10 Abiertos
Largo pezones						-0.38 Baja

CRUSH

94HO17998 MAVERICK CRUSH



PEDIGRI :

DOORMAN x NUMERO UNO x G W
ATWOOD

Padre: VAL-BISSON DOORMAN-ET

Madre: EDG CLAIRE CLING-ET

Ab. Mat.: AMIGHETTI NUMERO UNO-
ET

Abuela Mat.: PINE-SHELTER CLAIRE
WOOD-ET

Bisabuelo Materno: MAPLE-DOWNS-
I G W ATWOOD-ET

REAL WORLD DATA :

Fertilidad de

Toros: ★★★★★ 4447 Obs

RWD®

TransitionRight: ★★★★★

N.º de reg.: 000012042760 | **0%** | **EFI:**
8.0%

Nacido: 13/06/2014 | **aAa:** 243 | **DMS:**
234,123

Kappa caseína: BE | **Beta caseína:**
A1/A2

CDCB, Official Breed Assoc Data,
4/2018

Controlador: ABS Global



dtr: Kamps-JS Applecrush-ET, Beaver Ray Holsteins, Ste
Anne de Prescott, ON, Canada

PRODUCCIÓN

Hijas: 0 | **Rebaños:** 0 | **NM\$:** +354 | **TPI@:** +2290

Leche	-122 lbs	79% Fiab.
Proteína	+12 lbs	+0.06%
Grasa	+12 lbs	+0.06%
Mérito Quesero \$	+400	
Mérito de Pastoreo \$	+347	
Mérito Leche Fluída \$	+253	

SALUD Y FERTILIDAD

Vida Productiva	+4.5	77% Fiab.
Supervivencia	-0.7	71% Fiab.
Tasa de Preñez Hijas	+1.2	75% Fiab.
Células Somáticas	2.33	77% Fiab.
Tasa de Preñez de Novilla	+3.1	79% Fiab.
Tasa de Concepción de la Vaca	+2.3	75% Fiab.

Recesivos y Haplotipos

HH1T, HH2T, HH3T, HH4T, HH5C, TC, TD, TL, TN, TV,
TY

RASGOS DE PARTO

Facilidad Parto	7.3%	99% Fiab.	3685 Obs
Fac. Parto Hijas	6.0%	67% Fiab.	
Nacidos Muertos	8.6%	96% Fiab.	3304 Obs
Nacidos muertos hijas	6.7%	63% Fiab.	

CONFORMACIÓN

Hijas: 0 | **Rebaños:** 0 | **Fiab.:** 78%

	-2	-1	0	1	2	
Tipo						3.72
Comp. de Ubres						2.78
Comp. Patas y Pezuñas						1.86
Composición Corporal						2.16
Estatura						3.38 Alta
Fortaleza						2.33 Fuerte
Profundidad Corporal						2.49 Profunda
Angularidad						2.09 Abierta
Ang. Grupa						-0.28 Isq. Altos
Anch. Grupa						2.87 Abiertos
Pat. Vta. Lateral						0.53 Curvas
Pat. Vta. Trasera						1.89 Rectas
Angulo Pezuña						2.58 Alto
Clas. Patas y Pezuñas						2.48 Alta
Inserción ant. Ubre						4.25 Fuerte
Altura ubre tras.						3.57 Alta
Anchura ubre tras.						3.28 Abiertos
Ligamento susp.						2.53 Fuerte
Prof. Ubre						3.38 Poco
Colocación Pezones Delanteros						2.06 Cerrados
Col. Pez. Post.						2.17 Cerrados
Largo pezones						0.49 Largos

DANCER

29HO18018 SEAGULL-BAY JO DANCER-ET



Colombia

PEDIGRI :

JOSUPER x HEADLINER x MAN-O-MAN

Padre: UECKER SUPERSIRE JOSUPER-ET

Madre: LADYS-MANOR HDLR SHASTEE-ET

Ab. Mat.: SEAGULL-BAY HEADLINER-ET

Abuela Mat.: LADYS-MANOR M RUBYD SHAY-ET

Bisabuelo Materno: LONG-LANGS OMAN OMAN-ET

REAL WORLD DATA :

Fertilidad de

Toros: ★★★★★ 27255

Obs

RWD®

TransitionRight: ★★★★★

N.º de reg.: 003124720390 | 99% | EFI: 8.2%

Nacido: 29/11/2014 | aAa: 324 | DMS: 345,456

Kappa caseína: EE | **Beta caseína:** A1/A1

CDCB, Official Breed Assoc Data, 4/2018

Controlador: ABS Global



Dam: Ladys-Manor Hdlr Shastee-ET VG-87

PRODUCCIÓN

Hijas: 0 | Rebaños: 0 | NM\$: +888 | TPI@: +2678

Leche	+1725 lbs	80% Fiab.
Proteína	+68 lbs	+0.05%
Grasa	+109 lbs	+0.16%
Mérito Quesero \$	+923	
Mérito de Pastoreo \$	+779	
Mérito Leche Fluída \$	+811	

SALUD Y FERTILIDAD

Vida Productiva	+6.3	75% Fiab.
Supervivencia	+1.6	68% Fiab.
Tasa de Preñez Hijas	-0.8	77% Fiab.
Células Somáticas	2.74	78% Fiab.
Tasa de Preñez de Novilla	+1.5	71% Fiab.
Tasa de Concepción de la Vaca	+1.5	76% Fiab.

Recesivos y Haplotipos

HH1T, HH2T, HH3T, HH4T, HH5T, TC, TD, TL, TN, TV, TY

RASGOS DE PARTO

Facilidad Parto	7.9%	98% Fiab.	1965 Obs
Fac. Parto Hijas	4.7%	67% Fiab.	
Nacidos Muertos	7.7%	94% Fiab.	1746 Obs
Nacidos muertos hijas	6.0%	63% Fiab.	

CONFORMACIÓN

Hijas: 0 | Rebaños: 0 | Fiab.: 79%

	-2	-1	0	1	2	
Tipo						1.55
Comp. de Ubres						1.36
Comp. Patas y Pezuñas						0.09
Composición Corporal						0.20
Estatura						0.50 Alta
Fortaleza						0.75 Fuerte
Profundidad Corporal						0.44 Profunda
Angularidad						1.31 Abierta
Ang. Grupa						-0.66 Isq. Altos
Anch. Grupa						0.73 Abiertos
Patatas Vta. Lateral						1.04 Curvas
Patatas Vta. Trasera						-0.09 Cerrado de corvejones
Angulo Pezuña						0.31 Alto
Clas. Patas y Pezuñas						0.22 Alta
Insercion ant. Ubre						1.44 Fuerte
Altura ubre tras.						2.50 Alta
Anchura ubre tras.						2.30 Abiertos
Ligamento susp.						0.11 Fuerte
Prof. Ubre						0.30 Poco
Colocación Pezones Delanteros						0.59 Cerrados
Col. Pez. Post.						0.12 Cerrados
Largo pezones						-0.73 Baja

DANIEL*RC

94HO17993 SHE-KEN UNO DANIEL



Colombia

PEDIGRI :

NUMERO UNO x DESTROY*RC x TALENT

Padre: AMIGHETTI NUMERO UNO-ET

Madre: MS D APPLE DANIELLE-RED-ET

Ab. Mat.: SCIENTIFIC DESTROY-ET

Abuela Mat.: MS DELICIOUS APPLE-RED-ET

Bisabuelo Materno: LADINO PARK TALENT-IMP-ET

REAL WORLD DATA :

Fertilidad de

Toros: ★★★ 822 Obs

RWD®

TransitionRight: ★★★

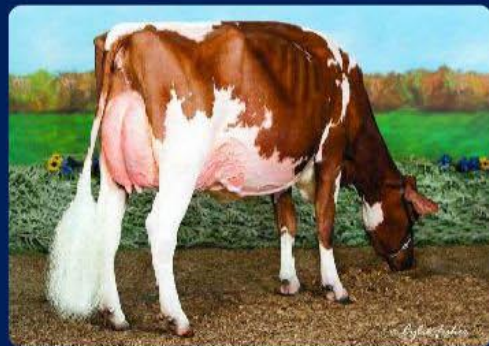
N.º de reg.: 000072713018 | **100%** | **EFI:** 6.9%

Nacido: 29/05/2014 | **aAa:** 234 | **DMS:** 135,561

Kappa caseína: AE | **Beta caseína:** A1/A1

CDCB, Official Breed Assoc Data, 4/2018

Controlador: ABS Global



Dtr: Ms D Apple Danielle-Red-ET EX-94, Amanda Kennedy & Chip Savage Columbia Crossroads, Pa

PRODUCCIÓN

Hijas: 0 | Rebaños: 0 | NM\$: +274 | TPI®: +2172

Leche	-400 lbs	80% Fiab.
Proteína	+2 lbs	+0.05%
Grasa	+16 lbs	+0.12%
Mérito Quesero \$	+299	
Mérito de Pastoreo \$	+279	
Mérito Leche Fluída \$	+214	

SALUD Y FERTILIDAD

Vida Productiva	+3.2	76% Fiab.
Supervivencia	+0.3	70% Fiab.
Tasa de Preñez Hijas	+1.1	74% Fiab.
Células Somáticas	2.90	77% Fiab.
Tasa de Preñez de Novilla	+2.2	69% Fiab.
Tasa de Concepción de la Vaca	+1.1	73% Fiab.

Recesivos y Haplotipos

HH1T, HH2T, HH3T, HH4T, HH5T, RC, TC, TD, TL, TN, TV, TY

RASGOS DE PARTO

Facilidad Parto	10.8%	95% Fiab.	983 Obs
Fac. Parto Hijas	6.7%	66% Fiab.	
Nacidos Muertos	9.5%	87% Fiab.	872 Obs
Nacidos muertos hijas	7.7%	62% Fiab.	

CONFORMACIÓN

Hijas: 0 | Rebaños: 0 | Fiab.: 79%

	-2	-1	0	1	2		
Tipo						3.18	
Comp. de Ubres						3.71	
Comp. Patas y Pezuñas						1.79	
Composición Corporal						0.55	
Estatura						1.49	Alta
Fortaleza						0.43	Fuerte
Profundidad Corporal						0.54	Profunda
Angularidad						1.15	Abierta
Ang. Grupa						-1.29	Isq. Altos
Anch. Grupa						2.31	Abiertos
Pat. Vta. Lateral						-0.45	Rectas
Pat. Vta. Trasera						1.43	Rectas
Angulo Pezuña						2.20	Alto
Clas. Patas y Pezuñas						2.03	Alta
Inserción ant. Ubre						4.15	Fuerte
Altura ubre tras.						4.36	Alta
Anchura ubre tras.						4.01	Abiertos
Ligamento susp.						3.48	Fuerte
Prof. Ubre						3.60	Poco
Colocación Pezones Delanteros						2.67	Cerrados
Col. Pez. Post.						2.93	Cerrados
Largo pezones						-0.93	Baja

DIGNIFIED

29HO18218 SEAGULL-BAY DIGNIFIED-ET



Colombia

PEDIGRI :

TROY x JACEY x MAN-O-MAN

Padre: RIVER-BRIDGE CO-OP TROY-ET

Madre: SEAGULL-BAY
SOMTHNGROYAL-ET

Ab. Mat.: COYNE-FARMS JACEY CRI-ET

Abuela Mat.: SEAGULL-BAY SHAUNA SATURN

Bisabuelo Materno: LONG-LANGS OMAN OMAN-ET

REAL WORLD DATA :

Fertilidad de

Toros: ★★★ 4703 Obs

RWD®

TransitionRight: ★★★★★

N.º de reg.: 003128977805 | **99%** | **EFI:** 7.9%

Nacido: 23/08/2015 | **aAa:** 423 | **DMS:** 123,126

Kappa caseína: AA | **Beta caseína:** A2/A2

CDCB, Official Breed Assoc Data, 4/2018

Controlador: ABS Global



Dam: Seagull-Bay Somthngroyal-ET VG-85

PRODUCCIÓN

Hijas: 0 | **Rebaños:** 0 | **NM\$:** +696 | **TPI®:** +2502

Leche	+1017 lbs	80% Fiab.
Proteína	+53 lbs	+0.08%
Grasa	+57 lbs	+0.07%
Mérito Quesero \$	+742	
Mérito de Pastoreo \$	+658	
Mérito Leche Fluída \$	+592	

SALUD Y FERTILIDAD

Vida Productiva	+6.0	76% Fiab.
Supervivencia	+1.0	69% Fiab.
Tasa de Preñez Hijas	+1.2	76% Fiab.
Células Somáticas	2.69	78% Fiab.
Tasa de Preñez de Novilla	+2.4	71% Fiab.
Tasa de Concepción de la Vaca	+3.3	76% Fiab.

Recesivos y Haplotipos

HH1T, HH2T, HH3T, HH4T, HH5T, TC, TD, TL, TN, TV, TY

RASGOS DE PARTO

Facilidad Parto	5.9%	94% Fiab.	561 Obs
Fac. Parto Hijas	4.5%	67% Fiab.	
Nacidos Muertos	6.9%	85% Fiab.	506 Obs
Nacidos muertos hijas	6.0%	63% Fiab.	

CONFORMACIÓN

Hijas: 0 | **Rebaños:** 0 | **Fiab.:** 79%

	-2	-1	0	1	2		
Tipo						1.52	
Comp. de Ubres						1.58	
Comp. Patas y Pezuñas						0.53	
Composición Corporal						-0.17	
Estatura						1.20	Alta
Fortaleza						-0.13	Débil
Profundidad Corporal						-0.09	Poco
Angularidad						1.02	Abierta
Ang. Grupa						0.41	Isq. Bajos
Anch. Grupa						0.78	Abiertos
Pat. Vta. Lateral						-1.27	Rectas
Pat. Vta. Trasera						0.59	Rectas
Angulo Pezuña						0.84	Alto
Clas. Patas y Pezuñas						0.72	Alta
Inserción ant. Ubre						1.68	Fuerte
Altura ubre tras.						2.02	Alta
Anchura ubre tras.						1.86	Abiertos
Ligamento susp.						1.15	Fuerte
Prof. Ubre						2.07	Poco
Colocación Pezones Delanteros						1.31	Cerrados
Col. Pez. Post.						1.44	Cerrados
Largo pezones						-1.14	Baja

DION

29HO16008 GEHRKE JOHANSSON EP DION-ET



Colombia

PEDIGRI :

PLANET x O MAN x ALTAAARON

Padre: ENSENADA TABOO PLANET-ET

Madre: LANGS-TWIN-B DYNASTY-ET

Ab. Mat.: O-BEE MANFRED JUSTICE-ET

Abuela Mat.: FAR-O-LA AARON DARLENE-ET

Bisabuelo Materno: DIXIE-LEE AARON-ET

REAL WORLD DATA :

Fertilidad de

Toros: ★★ 8884 Obs

RWD®

TransitionRight: ★★★

N.º de reg.: 000069197615 | 100% | EFI: 8.1%

Nacido: 13/01/2010 | **aAa:** 132 | **DMS:** 345

Kappa caseína: | **Beta caseína:** A1/A2

CDCB, Official Breed Assoc Data, 4/2018

Controlador: ABS Global



Dtr: Schairer DION 2164 Grade, Schairer Farms, Inc. Birmamwood, WI

PRODUCCIÓN

Hijas: 293 | **Rebaños:** 92 | **NM\$:** +271 | **TPI®:** +1980

Leche	+435 lbs	96% Fiab.
Proteína	+32 lbs	+0.07%
Grasa	+25 lbs	+0.03%
Mérito Quesero \$	+302	
Mérito de Pastoreo \$	+235	
Mérito Leche Fluída \$	+200	

SALUD Y FERTILIDAD

Vida Productiva	+1.6	87% Fiab.
Supervivencia	+2.3	75% Fiab.
Tasa de Preñez Hijas	-0.2	86% Fiab.
Células Somáticas	3.01	93% Fiab.
Tasa de Preñez de Novilla	-0.3	83% Fiab.
Tasa de Concepción de la Vaca	+0.7	86% Fiab.

Recesivos y Haplotipos

HCDT, HH1T, HH2T, HH3T, HH4T, HH5T, TD, TL, TV, TY

RASGOS DE PARTO

Facilidad Parto	7.2%	98% Fiab.	2658 Obs
Fac. Parto Hijas	8.6%	85% Fiab.	305 Obs
Nacidos Muertos	8.1%	94% Fiab.	2108 Obs
Nacidos muertos hijas	9.4%	87% Fiab.	274 Obs

CONFORMACIÓN

Hijas: 51 | **Rebaños:** 30 | **Fiab.:** 90%

	-2	-1	0	1	2		
Tipo						0.59	
Comp. de Ubres						0.79	
Comp. Patas y Pezuñas						0.78	
Composición Corporal						0.95	
Estatura						-0.31	Baja
Fortaleza						0.63	Fuerte
Profundidad Corporal						-0.14	Poco
Angularidad						-0.93	Poca
Ang. Grupa						1.24	Isq. Bajos
Anch. Grupa						0.85	Abiertos
Patatas Vta. Lateral						-0.62	Rectas
Patatas Vta. Trasera						1.14	Rectas
Angulo Pezuña						0.59	Alto
Clas. Patas y Pezuñas						0.49	Alta
Inserción ant. Ubre						0.83	Fuerte
Altura ubre tras.						0.89	Alta
Anchura ubre tras.						0.82	Abiertos
Ligamento susp.						0.13	Fuerte
Prof. Ubre						0.79	Poco
Colocación Pezones Delanteros						1.09	Cerrados
Col. Pez. Post.						0.55	Cerrados
Largo pezones						-1.53	Baja

EDGEWATER

29HO18445 MR GS EDGEWATER-ET



PEDIGRI :

JEDI x MOGUL x ALTAIOTA

Padre: S-S-I MONTROSS JEDI-ET

Madre: MORNINGVIEW MOGUL MANI-ET

Ab. Mat.: MOUNTFIELD SSI DCY MOGUL-ET

Abuela Mat.: MORNINGVIEW IOTA MIST-ETS

Bisabuelo Materno: REGANCREST ALTAIOTA-ET

REAL WORLD DATA :

Fertilidad de

Toros: ★★★ 2775 Obs

RWD®

TransitionRight: ★★★★★

N.º de reg.: 003130784865 | 99% | EFI: 8.0%

Nacido: 21/01/2016 | **aAa:** | **DMS:** 345,135

Kappa caseína: BE | **Beta caseína:** A1/A2

CDCB, Official Breed Assoc Data, 4/2018

Controlador: ABS Global



bull: 29HO18445 Mr Gs EDGEWATER-ET

PRODUCCIÓN

Hijas: 0 | Rebaños: 0 | NM\$: +745 | TPI®: +2631

Leche	+1217 lbs	78% Fiab.
Proteína	+61 lbs	+0.08%
Grasa	+71 lbs	+0.09%
Mérito Quesero \$	+788	
Mérito de Pastoreo \$	+727	
Mérito Leche Fluída \$	+647	

SALUD Y FERTILIDAD

Vida Productiva	+5.3	73% Fiab.
Supervivencia	+0.3	67% Fiab.
Tasa de Preñez Hijas	+1.9	72% Fiab.
Células Somáticas	2.91	75% Fiab.
Tasa de Preñez de Novilla	+1.8	69% Fiab.
Tasa de Concepción de la Vaca	+3.4	71% Fiab.

Recesivos y Haplotipos

HH1T, HH2T, HH3T, HH4T, HH5C, TC, TD, TL, TN, TV, TY

RASGOS DE PARTO

Facilidad Parto	7.2%	80% Fiab.	88 Obs
Fac. Parto Hijas	5.0%	67% Fiab.	
Nacidos Muertos	7.0%	69% Fiab.	84 Obs
Nacidos muertos hijas	5.5%	62% Fiab.	

CONFORMACIÓN

Hijas: 0 | Rebaños: 0 | Fiab.: 76%

	-2	-1	0	1	2		
Tipo						1.73	
Comp. de Ubres						1.93	
Comp. Patas y Pezuñas						2.08	
Composición Corporal						0.47	
Estatura						0.30	Alta
Fortaleza						0.86	Fuerte
Profundidad Corporal						0.49	Profunda
Angularidad						0.64	Abierta
Ang. Grupa						0.15	Isq. Bajos
Anch. Grupa						0.26	Abiertos
Pat. Vta. Lateral						-2.23	Rectas
Pat. Vta. Trasera						2.04	Rectas
Angulo Pezuña						2.19	Alto
Clas. Patas y Pezuñas						1.89	Alta
Inserción ant. Ubre						1.99	Fuerte
Altura ubre tras.						2.92	Alta
Anchura ubre tras.						2.69	Abiertos
Ligamento susp.						0.57	Fuerte
Prof. Ubre						0.81	Poco
Colocación Pezones Delanteros						1.02	Cerrados
Col. Pez. Post.						0.70	Cerrados
Largo pezones						-0.65	Baja

FIREFLY

29HO18223 PINE-TREE FIREFLY-ET



Colombia

PEDIGRI :

YODER x SUPERSIRE x DOBERMAN

Padre: WOODCREST MOGUL YODER-ET

Madre: NICLO SUPERSIRE FAIRIE-ET

Ab. Mat.: SEAGULL-BAY SUPERSIRE-ET

Abuela Mat.: NICLO DOBERMAN PIXIE-ET

Bisabuelo Materno: COPPERTOP DOBERMAN-ET

REAL WORLD DATA :

Fertilidad de

Toros: ★★★ 4400 Obs

RWD®

TransitionRight: ★★★★★

N.º de reg.: 000074024987 | 100% | EFI: 8.0%

Nacido: 16/07/2015 | aAa: 342 | DMS: 561,135

Kappa caseína: BE | Beta caseína: A1/A2

CDCB, Official Breed Assoc Data, 4/2018

Controlador: ABS Global



Dam: Niclo Supersire Fairie-ET VG-85

PRODUCCIÓN

Hijas: 0 | Rebaños: 0 | NM\$: +876 | TPI@: +2657

Leche	+888 lbs	79% Fiab.
Proteína	+59 lbs	+0.11%
Grasa	+116 lbs	+0.30%
Mérito Quesero \$	+933	
Mérito de Pastoreo \$	+778	
Mérito Leche Fluída \$	+743	

SALUD Y FERTILIDAD

Vida Productiva	+4.3	74% Fiab.
Supervivencia	+1.2	67% Fiab.
Tasa de Preñez Hijas	-1.1	76% Fiab.
Células Somáticas	2.84	78% Fiab.
Tasa de Preñez de Novilla	+0.6	70% Fiab.
Tasa de Concepción de la Vaca	+1.1	75% Fiab.

Recesivos y Haplotipos

HH1T, HH2T, HH3T, HH4T, HH5T, TC, TD, TL, TN, TV, TY

RASGOS DE PARTO

Facilidad Parto	6.4%	90% Fiab.	306 Obs
Fac. Parto Hijas	3.3%	67% Fiab.	
Nacidos Muertos	6.7%	79% Fiab.	265 Obs
Nacidos muertos hijas	3.0%	62% Fiab.	

CONFORMACIÓN

Hijas: 0 | Rebaños: 0 | Fiab.: 78%

	-2	-1	0	1	2		
Tipo						1.32	
Comp. de Ubres						1.41	
Comp. Patas y Pezuñas						1.12	
Composición Corporal						-0.34	
Estatura						0.51	Alta
Fortaleza						0.15	Fuerte
Profundidad Corporal						0.29	Profunda
Angularidad						1.60	Abierta
Ang. Grupa						1.20	Isq. Bajos
Anch. Grupa						0.95	Abiertos
Pat. Vta. Lateral						-1.15	Rectas
Pat. Vta. Trasera						1.38	Rectas
Angulo Pezuña						0.45	Alto
Clas. Patas y Pezuñas						1.11	Alta
Inserción ant. Ubre						0.87	Fuerte
Altura ubre tras.						2.71	Alta
Anchura ubre tras.						2.49	Abiertos
Ligamento susp.						0.64	Fuerte
Prof. Ubre						0.16	Poco
Colocación Pezones Delanteros						0.94	Cerrados
Col. Pez. Post.						1.31	Cerrados
Largo pezones						-1.00	Baja

GILLESPY

29HO14062 DE-SU GILLESPY-ET



PEDIGRI :

BOLTON x SHOTTLE x BW MARSHALL

Padre: SANDY-VALLEY BOLTON-ET

Madre: DE-SU 6822-ET

Ab. Mat.: PICSTON SHOTTLE-ET

Abuela Mat.: DE-SU BW MARSHAL
GEORGIA-ET

Bisabuelo Materno: MARA-THON
BW MARSHALL-ET

REAL WORLD DATA :

Fertilidad de

Toros: ★★ 38868
Obs

RWD®

TransitionRight: ★

N.º de reg.: 000063449626 | 100% | EFI:
7.3%

Nacido: 29/06/2007 | aAa: 312 | DMS:
234,123

Kappa caseína: AA | **Beta caseína:**
A1/A2

CDCB, Official Breed Assoc Data,
4/2018

Controlador: ABS Global



Dtr: Brabandale GILLESPY Splurges VG-85, 2nd crop
daughter, Brabandale Farms Ltd, Navan, ON, Canada

PRODUCCIÓN Hijas: 16738 | Rebaños: 4857 | NM\$: +484 | TPI®: +2253

Leche	+2096 lbs	99% Fiab.
Proteína	+48 lbs	-0.05%
Grasa	+51 lbs	-0.09%
Mérito Quesero \$	+473	
Mérito de Pastoreo \$	+361	
Mérito Leche Fluída \$	+520	

SALUD Y FERTILIDAD

Vida Productiva	+2.0	98% Fiab.
Supervivencia	0.0	89% Fiab.
Tasa de Preñez Hijas	-3.6	98% Fiab.
Células Somáticas	2.63	99% Fiab.
Tasa de Preñez de Novilla	+0.6	96% Fiab.
Tasa de Concepción de la Vaca	-3.3	98% Fiab.
Recesivos y Haplotipos	BY, HH1T, HH2T, HH3T, HH4T, HH5T, TC, TD, TL, TV	

RASGOS DE PARTO

Facilidad Parto	9.1%	99% Fiab.	32114 Obs
Fac. Parto Hijas	7.2%	98% Fiab.	8029 Obs
Nacidos Muertos	7.3%	98% Fiab.	28995 Obs
Nacidos muertos hijas	6.4%	98% Fiab.	6831 Obs

CONFORMACIÓN

Hijas: 8183 | Rebaños: 3030 | Fiab.: 98%

	-2	-1	0	1	2		
Tipo						2.04	
Comp. de Ubres						2.03	
Comp. Patas y Pezuñas						1.49	
Composición Corporal						-0.06	
Estatura						1.52	Alta
Fortaleza						0.48	Fuerte
Profundidad Corporal						1.01	Profunda
Angularidad						2.41	Abierta
Ang. Grupa						1.61	Isq. Bajos
Anch. Grupa						1.77	Abiertos
Pat. Vta. Lateral						0.87	Curvas
Pat. Vta. Trasera						1.48	Rectas
Angulo Pezuña						1.58	Alto
Clas. Patas y Pezuñas						1.71	Alta
Insercion ant. Ubre						1.66	Fuerte
Altura ubre tras.						3.17	Alta
Anchura ubre tras.						2.92	Abiertos
Ligamento susp.						2.06	Fuerte
Prof. Ubre						1.27	Poco
Colocación Pezones Delanteros						2.21	Cerrados
Col. Pez. Post.						2.49	Cerrados
Largo pezones						-0.22	Baja

GROWL

29HO18250 LADYS-MANOR SP OAK GROWL-ET



PEDIGRI :

ALTASPRING x ALTAOAK x SHAMROCK

Padre: WESTENRADE ALTASPRING

Madre: LADYS-MANOR OAK GRETTA

Ab. Mat.: PINE-TREE ALTAOAK-ET

Abuela Mat.: LADYS-MANOR SHAM
GRETTA-ET

Bisabuelo Materno: LADYS-MANOR
PL SHAMROCK-ET

REAL WORLD DATA :

Fertilidad de

Toros: ★★★★★ 19500
Obs

RWD®

TransitionRight: ★★★

N.º de reg.: 003131910933 | 99% | EFI:
7.4%

Nacido: 10/07/2015 | aAa: 354 | DMS:

Kappa caseína: BB | **Beta caseína:**
A2/A2

CDCB, Official Breed Assoc Data,
4/2018

Controlador: ABS Global



Dam: Ladys-Manor Oak Gretta VG-87

PRODUCCIÓN

Hijas: 0 | Rebaños: 0 | NM\$: +810 | TPI®: +2644

Leche	+1880 lbs	79% Fiab.
Proteína	+63 lbs	+0.02%
Grasa	+76 lbs	+0.02%
Mérito Quesero \$	+826	
Mérito de Pastoreo \$	+732	
Mérito Leche Fluída \$	+779	

SALUD Y FERTILIDAD

Vida Productiva	+6.3	74% Fiab.
Supervivencia	+1.9	67% Fiab.
Tasa de Preñez Hijas	-0.1	76% Fiab.
Células Somáticas	2.87	77% Fiab.
Tasa de Preñez de Novilla	+1.9	69% Fiab.
Tasa de Concepción de la Vaca	+1.6	75% Fiab.
Recesivos y Haplotipos	HH1T, HH2T, HH3T, HH4T, HH5T, TC, TD, TL, TN, TR, TV, TY	

RASGOS DE PARTO

Facilidad Parto	8.0%	95% Fiab.	764 Obs
Fac. Parto Hijas	3.9%	67% Fiab.	
Nacidos Muertos	8.0%	87% Fiab.	693 Obs
Nacidos muertos hijas	5.4%	62% Fiab.	

CONFORMACIÓN

Hijas: 0 | Rebaños: 0 | Fiab.: 79%

	-2	-1	0	1	2		
Tipo						1.63	
Comp. de Ubres						2.45	
Comp. Patas y Pezuñas						1.45	
Composición Corporal						-0.49	
Estatura						-0.17	Baja
Fortaleza						-0.40	Débil
Profundidad Corporal						-0.70	Poco
Angularidad						0.30	Abierta
Ang. Grupa						-0.88	Isq. Altos
Anch. Grupa						0.23	Abiertos
Pat. Vta. Lateral						0.06	Curvas
Pat. Vta. Trasera						1.47	Rectas
Angulo Pezuña						1.08	Alto
Clas. Patas y Pezuñas						1.24	Alta
Inserción ant. Ubre						2.43	Fuerte
Altura ubre tras.						2.74	Alta
Anchura ubre tras.						2.52	Abiertos
Ligamento susp.						1.46	Fuerte
Prof. Ubre						2.15	Poco
Colocación Pezones Delanteros						1.25	Cerrados
Col. Pez. Post.						1.27	Cerrados
Largo pezones						-0.71	Baja

JAROD

29HO16862 TAG-LANE SUDAN JAROD-ET



PEDIGRI :

SUDAN x PLANET x BOLIVER

Padre: VA-EARLY-DAWN SUDAN CRI-ET

Madre: TAG-LANE 7474 PLANET 6792

Ab. Mat.: ENSENADA TABOO PLANET-ET

Abuela Mat.: TAG-LANE 6792 BOLIVER 6202

Bisabuelo Materno: END-ROAD PVF BOLIVER-ET

REAL WORLD DATA :

Fertilidad de

Toros: ★★★ 2218 Obs

RWD®

TransitionRight: ★★★

N.º de reg.: 000071702550 | 98% | EFI: 6.5%

Nacido: 09/08/2012 | aAa: | DMS:

Kappa caseína: AB | **Beta caseína:** A1/A2

CDCB, Official Breed Assoc Data, 4/2018

Controlador: ABS Global



Dtr: Southfield Jarod 22507-Grade, Ed Southfield, Wendell, ID

PRODUCCIÓN

Hijas: 126 | **Rebaños:** 53 | **NM\$:** +669 | **TPI®:** +2399

Leche	+1500 lbs	94% Fiab.
Proteína	+61 lbs	+0.05%
Grasa	+82 lbs	+0.09%
Mérito Quesero \$	+696	
Mérito de Pastoreo \$	+576	
Mérito Leche Fluída \$	+607	

SALUD Y FERTILIDAD

Vida Productiva	+3.9	84% Fiab.
Supervivencia	+3.0	70% Fiab.
Tasa de Preñez Hijas	-0.9	83% Fiab.
Células Somáticas	2.97	89% Fiab.
Tasa de Preñez de Novilla	0.0	71% Fiab.
Tasa de Concepción de la Vaca	+0.2	82% Fiab.

Recesivos y Haplotipos

HH1T, HH2T, HH3T, HH4T, HH5T, TC, TD, TL, TN, TV, TY

RASGOS DE PARTO

Facilidad Parto	8.1%	90% Fiab.	328 Obs
Fac. Parto Hijas	5.7%	76% Fiab.	124 Obs
Nacidos Muertos	8.1%	77% Fiab.	243 Obs
Nacidos muertos hijas	7.0%	75% Fiab.	94 Obs

CONFORMACIÓN

Hijas: 50 | **Rebaños:** 20 | **Fiab.:** 88%

	-2	-1	0	1	2	
Tipo						0.94
Comp. de Ubres						0.79
Comp. Patas y Pezuñas						-0.01
Composición Corporal						-0.21
Estatura						0.51 Alta
Fortaleza						0.23 Fuerte
Profundidad Corporal						0.39 Profunda
Angularidad						1.45 Abierta
Ang. Grupa						0.99 Isq. Bajos
Anch. Grupa						0.90 Abiertos
Patatas Vta. Lateral						-0.09 Rectas
Patatas Vta. Trasera						-0.05 Cerrado de corvejones
Angulo Pezuña						-0.25 Baja
Clas. Patas y Pezuñas						0.15 Alta
Insercion ant. Ubre						1.32 Fuerte
Altura ubre tras.						0.83 Alta
Anchura ubre tras.						0.76 Abiertos
Ligamento susp.						1.64 Fuerte
Prof. Ubre						0.87 Poco
Colocación Pezones Delanteros						1.85 Cerrados
Col. Pez. Post.						1.97 Cerrados
Largo pezones						-2.50 Baja

JOSUPER

29HO17553 UECKER SUPERSIRE JOSUPER-ET



Colombia

PEDIGRI :

SUPERSIRE x BEACON x JANGO

Padre: SEAGULL-BAY SUPERSIRE-ET

Madre: UECKER BEACON JOYFULLY-ET

Ab. Mat.: END-ROAD BEACON-ET

Abuela Mat.: UECKER JANGO JOYFUL-ET

Bisabuelo Materno: JANGO-ET

REAL WORLD DATA :

Fertilidad de

Toros: ★★★★★ 35271

Obs

RWD®

TransitionRight: ★★★★★

N.º de reg.: 000070726929 | **99%** | **EFI:** 8.1%

Nacido: 26/01/2013 | **aAa:** 324 | **DMS:** 345,234

Kappa caseína: AE | **Beta caseína:** A1/A2

CDCB, Official Breed Assoc Data, 4/2018

Controlador: ABS Global



PRODUCCIÓN Hijas: 3022 | Rebaños: 601 | NM\$: +998 | TPI®: +2806

Leche	+3442 lbs	99% Fiab.
Proteína	+98 lbs	-0.02%
Grasa	+114 lbs	-0.05%
Mérito Quesero \$	+996	
Mérito de Pastoreo \$	+880	
Mérito Leche Fluída \$	+1010	

SALUD Y FERTILIDAD

Vida Productiva	+6.1	88% Fiab.
Supervivencia	+2.3	73% Fiab.
Tasa de Preñez Hijas	-0.7	94% Fiab.
Células Somáticas	2.83	98% Fiab.
Tasa de Preñez de Novilla	+0.5	96% Fiab.
Tasa de Concepción de la Vaca	+1.6	93% Fiab.

Recesivos y Haplotipos HH1T, HH2T, HH3T, HH4T, HH5T, TC, TD, TL, TN, TV, TY

RASGOS DE PARTO

Facilidad Parto	7.3%	99% Fiab.	17389 Obs
Fac. Parto Hijas	3.9%	98% Fiab.	1366 Obs
Nacidos Muertos	6.4%	99% Fiab.	15828 Obs
Nacidos muertos hijas	3.9%	97% Fiab.	1344 Obs

CONFORMACIÓN

Hijas: 769 | Rebaños: 275 | Fiab.: 99%

	-2	-1	0	1	2	
Tipo						1.42
Comp. de Ubres						0.94
Comp. Patas y Pezuñas						-0.19
Composición Corporal						1.00
Estatura						1.16 Alta
Fortaleza						1.22 Fuerte
Profundidad Corporal						0.61 Profunda
Angularidad						0.74 Abierta
Ang. Grupa						-0.19 Isq. Altos
Anch. Grupa						0.91 Abiertos
Patatas Vta. Lateral						0.70 Curvas
Patatas Vta. Trasera						-0.43 Cerrado de corvejones
Angulo Pezuña						0.27 Alto
Clas. Patas y Pezuñas						0.15 Alta
Insercion ant. Ubre						0.68 Fuerte
Altura ubre tras.						2.33 Alta
Anchura ubre tras.						2.14 Abiertos
Ligamento susp.						0.67 Fuerte
Prof. Ubre						-0.20 Profunda
Colocación Pezones Delanteros						-0.03 Abiertos
Col. Pez. Post.						0.11 Cerrados
Largo pezones						-0.04 Baja

MACK

29HO16221 TAN-BARK SUPER MACK



Colombia

PEDIGRI :

SUPER x MAC x MARION

Padre: CHARLESDALE SUPERSTITION-ET

Madre: ESKDALE MAC MARIONETTE

Ab. Mat.: REGANCREST-HHF MAC-ET

Abuela Mat.: SEAGULL-BAY MARION 2665-ET

Bisabuelo Materno: VEAZLAND MARION-ET

REAL WORLD DATA :

Fertilidad de

Toros: ★★★ 987 Obs

RWD®

TransitionRight: ★★★★★

N.º de reg.: 000140832752 | 100% | EFI: 6.9%

Nacido: 01/09/2010 | aAa: 342 | DMS: 345

Kappa caseína: | **Beta caseína:** A2/A2

CDCB, Official Breed Assoc Data, 4/2018

Controlador: ABS Global

PRODUCCIÓN

Hijas: 120 | Rebaños: 67 | NM\$: +334 | TPI®: +2046

Leche	+1529 lbs	94% Fiab.
Proteína	+41 lbs	-0.02%
Grasa	+9 lbs	-0.17%
Mérito Quesero \$	+331	
Mérito de Pastoreo \$	+332	
Mérito Leche Fluída \$	+346	

SALUD Y FERTILIDAD

Vida Productiva	+3.0	86% Fiab.
Supervivencia	-0.4	74% Fiab.
Tasa de Preñez Hijas	+1.3	85% Fiab.
Células Somáticas	2.87	90% Fiab.
Tasa de Preñez de Novilla	+0.2	74% Fiab.
Tasa de Concepción de la Vaca	+1.2	85% Fiab.
Recesivos y Haplotipos	HH1T, HH2T, HH3T, HH4T, HH5T, TC, TD, TL, TV, TY	

RASGOS DE PARTO

Facilidad Parto	7.8%	91% Fiab.	389 Obs
Fac. Parto Hijas	5.2%	78% Fiab.	122 Obs
Nacidos Muertos	7.5%	81% Fiab.	339 Obs
Nacidos muertos hijas	5.1%	77% Fiab.	111 Obs

CONFORMACIÓN

Hijas: 55 | Rebaños: 30 | Fiab.: 90%

	-2	-1	0	1	2	
Tipo			█			0.68
Comp. de Ubres			█			0.52
Comp. Patas y Pezuñas			█			0.53
Composición Corporal			█			-0.37
Estatura			█			0.98 Alta
Fortaleza			█			0.02 Fuerte
Profundidad Corporal			█			0.25 Profunda
Angularidad			█			1.52 Abierta
Ang. Grupa			█			-0.12 Isq. Altos
Anch. Grupa			█			0.51 Abiertos
Pat. Vta. Lateral			█			0.93 Curvas
Pat. Vta. Trasera			█			0.40 Rectas
Angulo Pezuña			█			0.83 Alto
Clas. Patas y Pezuñas			█			0.72 Alta
Insercion ant. Ubre			█			0.48 Fuerte
Altura ubre tras.			█			1.25 Alta
Anchura ubre tras.			█			1.15 Abiertos
Ligamento susp.			█			1.05 Fuerte
Prof. Ubre			█			-0.34 Profunda
Colocación Pezones Delanteros			█			0.86 Cerrados
Col. Pez. Post.			█			1.17 Cerrados
Largo pezones			█			0.08 Largos

MCCARTHY

29HO18615 DE-SU 13702 MCCARTHY-ET



PEDIGRI :

MODESTY x LUCID x ROBUST

Padre: BACON-HILL PETY MODESTY-ET

Madre: DE-SU LUCID 3420-ET

Ab. Mat.: MORNINGVIEW BOOKEM LUCID-ET

Abuela Mat.: DE-SU 1209-ET

Bisabuelo Materno: ROYLANE SOGRA ROBUST-ET

REAL WORLD DATA :

Fertilidad de

Toros: ★★ 837 Obs

RWD®

TransitionRight: ★★★★★

N.º de reg.: 003134408311 | 99% | EFI: 8.0%

Nacido: 25/07/2016 | aAa: | DMS: 345,135

Kappa caseína: AE | **Beta caseína:** A1/A2

CDCB, Official Breed Assoc Data, 4/2018

Controlador: ABS Global



3rd_dam: Ladys-Manor PI Shakira-ET VG-87

PRODUCCIÓN

Hijas: 0 | Rebaños: 0 | NM\$: +791 | TPI®: +2626

Leche	+606 lbs	78% Fiab.
Proteína	+42 lbs	+0.09%
Grasa	+93 lbs	+0.26%
Mérito Quesero \$	+836	
Mérito de Pastoreo \$	+733	
Mérito Leche Fluída \$	+688	

SALUD Y FERTILIDAD

Vida Productiva	+5.0	72% Fiab.
Supervivencia	+1.8	65% Fiab.
Tasa de Preñez Hijas	+0.4	71% Fiab.
Células Somáticas	2.80	74% Fiab.
Tasa de Preñez de Novilla	+1.0	66% Fiab.
Tasa de Concepción de la Vaca	+2.4	70% Fiab.

Recesivos y Haplotipos

HH1T, HH2T, HH3C, HH4T, HH5T, TC, TD, TL, TN, TV, TY

RASGOS DE PARTO

Facilidad Parto	5.1%	62% Fiab.	0 Obs
Fac. Parto Hijas	2.4%	59% Fiab.	
Nacidos Muertos	6.2%	58% Fiab.	
Nacidos muertos hijas	4.5%	57% Fiab.	

CONFORMACIÓN

Hijas: 0 | Rebaños: 0 | Fiab.: 75%

	-2	-1	0	1	2	
Tipo						2.01
Comp. de Ubres						2.04
Comp. Patas y Pezuñas						1.78
Composición Corporal						0.28
Estatura						0.59 Alta
Fortaleza						0.60 Fuerte
Profundidad Corporal						0.32 Profunda
Angularidad						0.97 Abierta
Ang. Grupa						-0.92 Isq. Altos
Anch. Grupa						0.84 Abiertos
Pat. Vta. Lateral						0.80 Curvas
Pat. Vta. Trasera						1.77 Rectas
Angulo Pezuña						1.24 Alto
Clas. Patas y Pezuñas						1.78 Alta
Inserción ant. Ubre						2.97 Fuerte
Altura ubre tras.						2.46 Alta
Anchura ubre tras.						2.26 Abiertos
Ligamento susp.						0.44 Fuerte
Prof. Ubre						1.78 Poco
Colocación Pezones Delanteros						1.30 Cerrados
Col. Pez. Post.						0.53 Cerrados
Largo pezones						-0.63 Baja

MESSIAH

29HO16200 MR GOLDNOAKS MESSIAH-ET



PEDIGRI :

FREDDIE x SHOTTLE x MORTY

Padre: BADGER-BLUFF FANNY
FREDDIE

Madre: GOLD-N-OAKS S MARBELLA-ET

Ab. Mat.: PICSTON SHOTTLE-ET

Abuela Mat.: GOLD-N-OAKS MORTY
MALIBU-ET

Bisabuelo Materno: STOUDE
MORTY-ET

REAL WORLD DATA :

Fertilidad de

Toros: ★★★ 20742

Obs

RWD®

TransitionRight: ★★★

N.º de reg.: 000068771348 | 99% | EFI:
7.8%

Nacido: 08/08/2010 | aAa: 432 | DMS:
234

Kappa caseína: | **Beta caseína:** A1/A2

CDCB, Official Breed Assoc Data,
4/2018

Controlador: ABS Global



PRODUCCIÓN

Hijas: 521 | **Rebaños:** 143 | **NM\$:** +350 | **TPI®:** +2170

Leche	+1377 lbs	97% Fiab.
Proteína	+40 lbs	-0.01%
Grasa	+54 lbs	+0.01%
Mérito Quesero \$	+350	
Mérito de Pastoreo \$	+358	
Mérito Leche Fluída \$	+351	

SALUD Y FERTILIDAD

Vida Productiva	+0.5	88% Fiab.
Supervivencia	-4.3	77% Fiab.
Tasa de Preñez Hijas	+0.8	87% Fiab.
Células Somáticas	2.93	95% Fiab.
Tasa de Preñez de Novilla	+1.3	88% Fiab.
Tasa de Concepción de la Vaca	+1.4	87% Fiab.
Recesivos y Haplotipos	HH1T, HH2T, HH3T, HH4T, HH5T, TC, TD, TL, TV, TY	

RASGOS DE PARTO

Facilidad Parto	7.7%	99% Fiab.	8922 Obs
Fac. Parto Hijas	5.8%	89% Fiab.	465 Obs
Nacidos Muertos	6.8%	97% Fiab.	7095 Obs
Nacidos muertos hijas	4.9%	90% Fiab.	426 Obs

CONFORMACIÓN

Hijas: 52 | **Rebaños:** 27 | **Fiab.:** 90%

	-2	-1	0	1	2		
Tipo						1.13	
Comp. de Ubres						0.51	
Comp. Patas y Pezuñas						1.62	
Composición Corporal						2.05	
Estatura						1.51	Alta
Fortaleza						1.88	Fuerte
Profundidad Corporal						1.14	Profunda
Angularidad						0.01	Abierta
Ang. Grupa						-0.67	Isq. Altos
Anch. Grupa						1.56	Abiertos
Patás Vta. Lateral						-2.12	Rectas
Patás Vta. Trasera						1.94	Rectas
Angulo Pezuña						3.03	Alto
Clas. Patas y Pezuñas						1.56	Alta
Insercion ant. Ubre						1.31	Fuerte
Altura ubre tras.						1.29	Alta
Anchura ubre tras.						1.19	Abiertos
Ligamento susp.						-0.43	Debil
Prof. Ubre						0.82	Poco
Colocación Pezones Delanteros						-0.20	Abiertos
Col. Pez. Post.						-0.23	Abiertos
Largo pezones						1.29	Largos

MILAGROS

29HO16170 AMMON-PEACHEY MILAGROS-ET



PEDIGRI :

SUPER x SHOTTLE x O MAN

Padre: CHARLESDALE SUPERSTITION-ET

Madre: PINE-TREE MARTHA SHEEN-ET

Ab. Mat.: PICSTON SHOTTLE-ET

Abuela Mat.: PINE-TREE MISSY MARTHA-ET

Bisabuelo Materno: O-BEE MANFRED JUSTICE-ET

REAL WORLD DATA :

Fertilidad de

Toros: ★★★★★ 7375 Obs

RWD®

TransitionRight: ★★

N.º de reg.: 000066618971 | **100%** | **EFI:** 8.2%

Nacido: 21/07/2010 | **aAa:** 423 | **DMS:** 234,345

Kappa caseína: | **Beta caseína:** A1/A1

CDCB, Official Breed Assoc Data,
4/2018

Controlador: ABS Global



Dtr: Vorpahl MILAGROS 8719 Grade GP-83, Vorpahl Farms, Inc., Random Lake, WI

PRODUCCIÓN

Hijas: 139 | **Rebaños:** 80 | **NM\$:** +205 | **TPI®:** +1998

Leche	+864 lbs	95% Fiab.
Proteína	+27 lbs	0.00%
Grasa	+40 lbs	+0.03%
Mérito Quesero \$	+211	
Mérito de Pastoreo \$	+141	
Mérito Leche Fluída \$	+193	

SALUD Y FERTILIDAD

Vida Productiva	-0.4	88% Fiab.
Supervivencia	-2.6	77% Fiab.
Tasa de Preñez Hijas	-2.2	86% Fiab.
Células Somáticas	2.86	91% Fiab.
Tasa de Preñez de Novilla	-1.5	79% Fiab.
Tasa de Concepción de la Vaca	-2.4	87% Fiab.
Recesivos y Haplotipos	HH1T, HH2T, HH3T, HH4T, HH5T, TC, TD, TL, TV, TY	

RASGOS DE PARTO

Facilidad Parto	8.9%	98% Fiab.	2296 Obs
Fac. Parto Hijas	6.4%	80% Fiab.	128 Obs
Nacidos Muertos	9.7%	94% Fiab.	2101 Obs
Nacidos muertos hijas	7.4%	80% Fiab.	114 Obs

CONFORMACIÓN

Hijas: 54 | **Rebaños:** 34 | **Fiab.:** 90%

	-2	-1	0	1	2		
Tipo						2.19	
Comp. de Ubres						1.89	
Comp. Patas y Pezuñas						0.06	
Composición Corporal						1.82	
Estatura						2.01	Alta
Fortaleza						2.42	Fuerte
Profundidad Corporal						2.27	Profunda
Angularidad						1.50	Abierta
Ang. Grupa						-0.47	Isq. Altos
Anch. Grupa						0.84	Abiertos
Patás Vta. Lateral						1.06	Curvas
Patás Vta. Trasera						0.15	Rectas
Angulo Pezuña						0.94	Alto
Clas. Patas y Pezuñas						0.46	Alta
Insercion ant. Ubre						2.45	Fuerte
Altura ubre tras.						2.82	Alta
Anchura ubre tras.						2.59	Abiertos
Ligamento susp.						1.73	Fuerte
Prof. Ubre						1.45	Poco
Colocación Pezones Delanteros						1.49	Cerrados
Col. Pez. Post.						1.27	Cerrados
Largo pezones						-0.15	Baja

MONTEREY

29HO16955 VIEW-HOME MONTEREY-ET



Colombia

PEDIGRI :

MCCUTCHEN x ROBUST x ZENITH

Padre: DE-SU BKM MCCUTCHEN
1174-ET

Madre: PINE-TREE 2149ROBST 4846-
ET

Ab. Mat.: ROYLANE SOGRA ROBUST-
ET

Abuela Mat.: PINE-TREE ZENITH
SHEEN

Bisabuelo Materno: OCEAN-VIEW
ZENITH-TW-ET

REAL WORLD DATA :

Fertilidad de

Toros: ★★★★★ 19243

Obs

RWD®

TransitionRight: ★★★★★

N.º de reg.: 000069087180 | **99%** | **EFI:**
8.4%

Nacido: 21/01/2013 | **aAa:** 243 | **DMS:**
126,123

Kappa caseína: EE | **Beta caseína:**
A1/A1

CDCB, Official Breed Assoc Data,
4/2018

Controlador: ABS Global



Dtr: Ladys-Manor Monterey Song VG-88, Ladys Manor
LLC, Monkton, MD

PRODUCCIÓN Hijas: 2576 | Rebaños: 769 | NM\$: +598 | TPI®: +2495

Leche	+653 lbs	99% Fiab.
Proteína	+38 lbs	+0.07%
Grasa	+52 lbs	+0.10%
Mérito Quesero \$	+629	
Mérito de Pastoreo \$	+544	
Mérito Leche Fluída \$	+526	

SALUD Y FERTILIDAD

Vida Productiva	+3.8	89% Fiab.
Supervivencia	+1.5	74% Fiab.
Tasa de Preñez Hijas	-0.7	94% Fiab.
Células Somáticas	2.96	98% Fiab.
Tasa de Preñez de Novilla	+4.1	95% Fiab.
Tasa de Concepción de la Vaca	+1.1	93% Fiab.

Recesivos y Haplotipos HH1T, HH2T, HH3T, HH4T, HH5T, TC, TD, TL, TN, TV, TY

RASGOS DE PARTO

Facilidad Parto	6.4%	99% Fiab.	23142 Obs
Fac. Parto Hijas	2.0%	98% Fiab.	1663 Obs
Nacidos Muertos	7.4%	99% Fiab.	21806 Obs
Nacidos muertos hijas	2.9%	98% Fiab.	1670 Obs

CONFORMACIÓN

Hijas: 1041 | Rebaños: 358 | Fiab.: 99%

	-2	-1	0	1	2	
Tipo						3.43
Comp. de Ubres						2.92
Comp. Patas y Pezuñas						1.66
Composición Corporal						0.39
Estatura						3.12 Alta
Fortaleza						0.50 Fuerte
Profundidad Corporal						1.09 Profunda
Angularidad						2.65 Abierta
Ang. Grupa						-3.08 Isq. Altos
Anch. Grupa						2.74 Abiertos
Pat. Vta. Lateral						1.43 Curvas
Pat. Vta. Trasera						1.69 Rectas
Angulo Pezuña						1.83 Alto
Clas. Patas y Pezuñas						2.30 Alta
Inserción ant. Ubre						3.45 Fuerte
Altura ubre tras.						3.92 Alta
Anchura ubre tras.						3.61 Abiertos
Ligamento susp.						2.88 Fuerte
Prof. Ubre						3.52 Poco
Colocación Pezones Delanteros						1.80 Cerrados
Col. Pez. Post.						2.05 Cerrados
Largo pezones						-0.43 Baja

MOONRAKER

29HO16962 WINNING-WAY MOONRAKER



Colombia

PEDIGRI :

MOGUL x ALTABAXTER x O MAN

Padre: MOUNTFIELD SSI DCY MOGUL-ET

Madre: WINNING-WAY MAIDA-ET

Ab. Mat.: EMERALD-ACR-SA T-BAXTER

Abuela Mat.: WINNING-WAY MAYTAG-ET

Bisabuelo Materno: O-BEE MANFRED JUSTICE-ET

REAL WORLD DATA :

Fertilidad de

Toros: ★★★ 25240 Obs

RWD®

TransitionRight: ★★★

N.º de reg.: 000072246370 | **100%** | **EFI:** 7.9%

Nacido: 11/12/2012 | **aAa:** 342 | **DMS:** 345,135

Kappa caseína: AB | **Beta caseína:** A2/A2

CDCB, Official Breed Assoc Data, 4/2018

Controlador: ABS Global



Bull: 29HO16962 Winning-Way MOONRAKER

PRODUCCIÓN

Hijas: 618 | **Rebaños:** 151 | **NM\$:** +716 | **TPI®:** +2505

Leche	+1247 lbs	98% Fiab.
Proteína	+45 lbs	+0.02%
Grasa	+82 lbs	+0.13%
Mérito Quesero \$	+727	
Mérito de Pastoreo \$	+651	
Mérito Leche Fluída \$	+691	

SALUD Y FERTILIDAD

Vida Productiva	+4.3	87% Fiab.
Supervivencia	+0.3	72% Fiab.
Tasa de Preñez Hijas	-0.7	89% Fiab.
Células Somáticas	3.05	95% Fiab.
Tasa de Preñez de Novilla	+2.2	88% Fiab.
Tasa de Concepción de la Vaca	+0.7	89% Fiab.

Recesivos y Haplotipos

HH1T, HH2T, HH3T, HH4T, HH5T, TC, TD, TL, TN, TV, TY

RASGOS DE PARTO

Facilidad Parto	5.4%	99% Fiab.	7625 Obs
Fac. Parto Hijas	3.5%	89% Fiab.	516 Obs
Nacidos Muertos	6.2%	98% Fiab.	6445 Obs
Nacidos muertos hijas	3.6%	90% Fiab.	482 Obs

CONFORMACIÓN

Hijas: 109 | **Rebaños:** 42 | **Fiab.:** 92%

	-2	-1	0	1	2	
Tipo						1.96
Comp. de Ubres						2.18
Comp. Patas y Pezuñas						1.83
Composición Corporal						-0.93
Estatura						1.27 Alta
Fortaleza						-0.10 Débil
Profundidad Corporal						0.76 Profunda
Angularidad						2.40 Abierta
Ang. Grupa						0.17 Isq. Bajos
Anch. Grupa						-0.48 Estrecha
Pat. Vta. Lateral						-0.70 Rectas
Pat. Vta. Trasera						1.79 Rectas
Angulo Pezuña						1.50 Alto
Clas. Patas y Pezuñas						2.00 Alta
Inserción ant. Ubre						1.88 Fuerte
Altura ubre tras.						3.68 Alta
Anchura ubre tras.						3.39 Abiertos
Ligamento susp.						1.19 Fuerte
Prof. Ubre						1.32 Poco
Colocación Pezones Delanteros						0.24 Cerrados
Col. Pez. Post.						0.50 Cerrados
Largo pezones						0.42 Largos

MVP

29HO16888 SEAGULL-BAY MVP-ET



Colombia

PEDIGRI :

MOGUL x PLANET x SHOTTLE

Padre: MOUNTFIELD SSI DCY MOGUL-ET

Madre: AMMON-PEACHEY SHAUNA-ET

Ab. Mat.: ENSENADA TABOO PLANET-ET

Abuela Mat.: PINE-TREE MARTHA SHEEN-ET

Bisabuelo Materno: PICSTON SHOTTLE-ET

REAL WORLD DATA :

Fertilidad de

Toros: ★★★ 50522
Obs

RWD®

TransitionRight: ★★★

N.º de reg.: 000071618865 | 100% | EFI: 8.5%

Nacido: 22/09/2012 | aAa: 345 | DMS: 345,135

Kappa caseína: AA | **Beta caseína:** A2/A2

CDCB, Official Breed Assoc Data, 4/2018

Controlador: ABS Global



Dam: Ammon-Peachey Shauna-ET EX-92

PRODUCCIÓN Hijas: 2490 | Rebaños: 639 | NM\$: +614 | TPI®: +2427

Leche	+436 lbs	99% Fiab.
Proteína	+41 lbs	+0.10%
Grasa	+73 lbs	+0.21%
Mérito Quesero \$	+663	
Mérito de Pastoreo \$	+546	
Mérito Leche Fluída \$	+500	

SALUD Y FERTILIDAD

Vida Productiva	+4.1	90% Fiab.
Supervivencia	-0.2	77% Fiab.
Tasa de Preñez Hijas	-0.7	93% Fiab.
Células Somáticas	2.87	98% Fiab.
Tasa de Preñez de Novilla	+0.6	94% Fiab.
Tasa de Concepción de la Vaca	+0.7	92% Fiab.

Recesivos y Haplotipos HH1T, HH2T, HH3T, HH4T, HH5T, TC, TD, TL, TN, TV, TY

RASGOS DE PARTO

Facilidad Parto	6.1%	99% Fiab.	20198 Obs
Fac. Parto Hijas	4.1%	95% Fiab.	1507 Obs
Nacidos Muertos	7.1%	99% Fiab.	20429 Obs
Nacidos muertos hijas	7.3%	95% Fiab.	1244 Obs

CONFORMACIÓN

Hijas: 602 | Rebaños: 218 | Fiab.: 96%

	-2	-1	0	1	2	
Tipo						1.89
Comp. de Ubres						2.22
Comp. Patas y Pezuñas						1.38
Composición Corporal						0.16
Estatura						0.54 Alta
Fortaleza						1.10 Fuerte
Profundidad Corporal						1.13 Profunda
Angularidad						1.89 Abierta
Ang. Grupa						0.79 Isq. Bajos
Anch. Grupa						0.26 Abiertos
Pat. Vta. Lateral						-1.26 Rectas
Pat. Vta. Trasera						1.75 Rectas
Angulo Pezuña						0.92 Alto
Clas. Patas y Pezuñas						1.29 Alta
Inserción ant. Ubre						1.89 Fuerte
Altura ubre tras.						3.76 Alta
Anchura ubre tras.						3.46 Abiertos
Ligamento susp.						0.46 Fuerte
Prof. Ubre						0.62 Poco
Colocación Pezones Delanteros						1.87 Cerrados
Col. Pez. Post.						1.34 Cerrados
Largo pezones						-1.05 Baja

NAMESAKE

29HO16981 MR NAMESAKE-ET



Colombia

PEDIGRI :

MOGUL x GERARD x SHOTTLE

Padre: MOUNTFIELD SSI DCY MOGUL-ET

Madre: OCONNORS GERARD BASKET-ET

Ab. Mat.: SCHILLVIEW OMAN GERARD-ET

Abuela Mat.: GEN-I-BEQ SHOTTLE BOMBI-ET

Bisabuelo Materno: PICSTON SHOTTLE-ET

REAL WORLD DATA :

Fertilidad de

Toros: ★★ 7354 Obs

RWD®

TransitionRight: ★★★

N.º de reg.: 000071494687 | 100% | EFl: 8.0%

Nacido: 26/10/2012 | aAa: | DMS: 345,234

Kappa caseína: AB | Beta caseína: A2/A2

CDCB, Official Breed Assoc Data, 4/2018

Controlador: ABS Global



Dam: O'Connors GERARD Basket VG-85

PRODUCCIÓN

Hijas: 96 | Rebaños: 55 | NM\$: +464 | TPI®: +2316

Leche	+652 lbs	92% Fiab.
Proteína	+36 lbs	+0.06%
Grasa	+58 lbs	+0.12%
Mérito Quesero \$	+495	
Mérito de Pastoreo \$	+420	
Mérito Leche Fluída \$	+393	

SALUD Y FERTILIDAD

Vida Productiva	+1.7	85% Fiab.
Supervivencia	-2.5	71% Fiab.
Tasa de Preñez Hijas	-1.1	84% Fiab.
Células Somáticas	2.86	89% Fiab.
Tasa de Preñez de Novilla	+1.1	77% Fiab.
Tasa de Concepción de la Vaca	+0.8	84% Fiab.

Recesivos y Haplotipos HH1T, HH2T, HH3T, HH4T, HH5T, TC, TD, TL, TN, TV, TY

RASGOS DE PARTO

Facilidad Parto	5.7%	98% Fiab.	1924 Obs
Fac. Parto Hijas	5.3%	73% Fiab.	80 Obs
Nacidos Muertos	7.5%	94% Fiab.	1882 Obs
Nacidos muertos hijas	6.1%	74% Fiab.	74 Obs

CONFORMACIÓN

Hijas: 38 | Rebaños: 23 | Fiab.: 88%

	-2	-1	0	1	2		
Tipo						2.23	
Comp. de Ubres						2.85	
Comp. Patas y Pezuñas						1.05	
Composición Corporal						1.06	
Estatura						1.42	Alta
Fortaleza						1.23	Fuerte
Profundidad Corporal						1.25	Profunda
Angularidad						1.21	Abierta
Ang. Grupa						-0.85	Isq. Altos
Anch. Grupa						1.84	Abiertos
Pat. Vta. Lateral						-0.85	Rectas
Pat. Vta. Trasera						1.19	Rectas
Angulo Pezuña						1.92	Alto
Clas. Patas y Pezuñas						1.15	Alta
Inserción ant. Ubre						3.71	Fuerte
Altura ubre tras.						3.46	Alta
Anchura ubre tras.						3.18	Abiertos
Ligamento susp.						2.02	Fuerte
Prof. Ubre						2.62	Poco
Colocación Pezones Delanteros						1.99	Cerrados
Col. Pez. Post.						2.07	Cerrados
Largo pezones						-0.61	Baja

NIRVANA

29HO16887 DE-SU 11620 NIRVANA-ET



Colombia

PEDIGRI :

MOGUL x PLANET x SHOTTLE

Padre: MOUNTFIELD SSI DCY MOGUL-ET

Madre: DE-SU 8947-ET

Ab. Mat.: ENSENADA TABOO PLANET-ET

Abuela Mat.: DE-SU 7012-ET

Bisabuelo Materno: PICSTON SHOTTLE-ET

REAL WORLD DATA :

Fertilidad de

Toros: ★★★★★ 44513

Obs

RWD®

TransitionRight: ★★★

N.º de reg.: 000071813206 | **100%** | **EFI:** 8.4%

Nacido: 23/12/2012 | **aAa:** 342 | **DMS:** 561,135

Kappa caseína: AA | **Beta caseína:** A2/A2

CDCB, Official Breed Assoc Data, 4/2018

Controlador: ABS Global



DTR: Meadow Wood Nirvana 5059-Grade, Meadow Wood Farm, Lebanon, PA

PRODUCCIÓN Hijas: 1088 | Rebaños: 384 | NM\$: +661 | TPI®: +2463

Leche	+1854 lbs	98% Fiab.
Proteína	+69 lbs	+0.04%
Grasa	+66 lbs	-0.01%
Mérito Quesero \$	+691	
Mérito de Pastoreo \$	+565	
Mérito Leche Fluída \$	+595	

SALUD Y FERTILIDAD

Vida Productiva	+3.3	88% Fiab.
Supervivencia	-0.8	73% Fiab.
Tasa de Preñez Hijas	-1.8	89% Fiab.
Células Somáticas	2.73	96% Fiab.
Tasa de Preñez de Novilla	-0.5	91% Fiab.
Tasa de Concepción de la Vaca	-0.4	89% Fiab.

Recesivos y Haplotipos

HH1T, HH2T, HH3T, HH4T, HH5T, TC, TD, TL, TN, TV, TY

RASGOS DE PARTO

Facilidad Parto	7.5%	99% Fiab.	9455 Obs
Fac. Parto Hijas	4.8%	91% Fiab.	676 Obs
Nacidos Muertos	7.0%	98% Fiab.	11791 Obs
Nacidos muertos hijas	4.7%	93% Fiab.	903 Obs

CONFORMACIÓN

Hijas: 72 | Rebaños: 50 | Fiab.: 91%

	-2	-1	0	1	2	
Tipo						1.57
Comp. de Ubres						1.78
Comp. Patas y Pezuñas						0.97
Composición Corporal						0.29
Estatura						0.82 Alta
Fortaleza						0.89 Fuerte
Profundidad Corporal						1.05 Profunda
Angularidad						1.56 Abierta
Ang. Grupa						0.57 Isq. Bajos
Anch. Grupa						0.62 Abiertos
Patatas Vta. Lateral						-0.74 Rectas
Patatas Vta. Trasera						1.39 Rectas
Angulo Pezuña						0.98 Alto
Clas. Patas y Pezuñas						0.93 Alta
Inserción ant. Ubre						1.66 Fuerte
Altura ubre tras.						3.24 Alta
Anchura ubre tras.						2.98 Abiertos
Ligamento susp.						0.21 Fuerte
Prof. Ubre						0.50 Poco
Colocación Pezones Delanteros						1.20 Cerrados
Col. Pez. Post.						0.92 Cerrados
Largo pezones						-1.11 Baja

ORIENT

29HO13706 LATUCH ORIENT



Colombia

PEDIGRI :

JET STREAM x BOLIVER x BW
MARSHALL

Padre: APPOUIS JET STREAM-ET

Madre: LATUCH BOLIVER OLIVIA-ET

Ab. Mat.: END-ROAD PVF BOLIVER-ET

Abuela Mat.: LATUCH PAGE-ET

Bisabuelo Materno: MARA-THON
BW MARSHALL-ET

REAL WORLD DATA :

Fertilidad de

Toros: ★★★★★ 52569
Obs

RWD®

TransitionRight: ★

N.º de reg.: 000063555722 | 98% | EFI:
6.1%

Nacido: 17/01/2007 | aAa: 321 | DMS:
126,561

Kappa caseína: | **Beta caseína:** A1/A2

CDCB, Official Breed Assoc Data,
4/2018

Controlador: ABS Global



Dtr: Enchanted ORIENT Future Grade, 2nd Lactation,
Enchanted Dairy, Little Falls, MN

PRODUCCIÓN Hijas: 9449 | Rebaños: 1273 | NM\$: +249 | TPI®: +1883

Leche	+752 lbs	99% Fiab.
Proteína	+30 lbs	+0.03%
Grasa	+19 lbs	-0.03%
Mérito Quesero \$	+257	
Mérito de Pastoreo \$	+156	
Mérito Leche Fluída \$	+229	

SALUD Y FERTILIDAD

Vida Productiva	+1.3	99% Fiab.
Supervivencia	+2.2	93% Fiab.
Tasa de Preñez Hijas	-2.8	99% Fiab.
Células Somáticas	3.12	99% Fiab.
Tasa de Preñez de Novilla	-3.2	95% Fiab.
Tasa de Concepción de la Vaca	-1.4	99% Fiab.

Recesivos y Haplotipos HCDT, HH1T, HH2T, HH3T, HH4T, HH5T, TD, TL, TV, TY

RASGOS DE PARTO

Facilidad Parto	6.8%	99% Fiab.	16251 Obs
Fac. Parto Hijas	6.6%	99% Fiab.	6164 Obs
Nacidos Muertos	5.8%	99% Fiab.	12837 Obs
Nacidos muertos hijas	6.4%	99% Fiab.	4911 Obs

CONFORMACIÓN

Hijas: 2164 | Rebaños: 427 | Fiab.: 98%

	-2	-1	0	1	2	
Tipo						0.79
Comp. de Ubres						1.24
Comp. Patas y Pezuñas						0.65
Composición Corporal						0.20
Estatura						0.17 Alta
Fortaleza						-0.26 Débil
Profundidad Corporal						-0.78 Poco
Angularidad						-0.83 Poca
Ang. Grupa						-0.90 Isq. Altos
Anch. Grupa						0.13 Abiertos
Patatas Vta. Lateral						-0.87 Rectas
Patatas Vta. Trasera						0.72 Rectas
Angulo Pezuña						0.99 Alto
Clas. Patas y Pezuñas						0.53 Alta
Inserción ant. Ubre						1.50 Fuerte
Altura ubre tras.						0.56 Alta
Anchura ubre tras.						0.52 Abiertos
Ligamento susp.						0.92 Fuerte
Prof. Ubre						2.50 Poco
Colocación Pezones Delanteros						1.43 Cerrados
Col. Pez. Post.						0.88 Cerrados
Largo pezones						-0.26 Baja

PATRON

29HO16654 NO-FLA PATRON-ET



Colombia

PEDIGRI :

BOOKEM x O MAN x MTOTO

Padre: DE-SU 521 BOOKEM-ET

Madre: NO-FLA OMAN HEIDI 20611-ET

Ab. Mat.: O-BEE MANFRED JUSTICE-ET

Abuela Mat.: NO-FLA MTOTO HILLARY 16108

Bisabuelo Materno: CAROL PRELUDE MTOTO-ET

REAL WORLD DATA :

Fertilidad de

Toros: ★★★★★ 8872 Obs

RWD®

TransitionRight: ★★★★★

N.º de reg.: 003008608889 | 99% | EFI: 8.2%

Nacido: 28/08/2011 | aAa: 243 | DMS: 345

Kappa caseína: AA | **Beta caseína:** A2/A2

CDCB, Official Breed Assoc Data, 4/2018

Controlador: ABS Global



Frank Robinson

Dtr: Vlot Bros Patron 1897 GP-83, Dirk Vlot, Chowchilla, CA

PRODUCCIÓN Hijas: 1242 | Rebaños: 348 | NM\$: +442 | TPI®: +2163

Leche	+931 lbs	98% Fiab.
Proteína	+24 lbs	-0.02%
Grasa	+28 lbs	-0.02%
Mérito Quesero \$	+442	
Mérito de Pastoreo \$	+426	
Mérito Leche Fluída \$	+444	

SALUD Y FERTILIDAD

Vida Productiva	+4.4	90% Fiab.
Supervivencia	+1.9	78% Fiab.
Tasa de Preñez Hijas	+1.4	91% Fiab.
Células Somáticas	2.78	97% Fiab.
Tasa de Preñez de Novilla	+1.0	81% Fiab.
Tasa de Concepción de la Vaca	+2.4	91% Fiab.
Recesivos y Haplotipos	HH1T, HH2T, HH3T, HH4T, HH5T, TC, TD, TL, TV, TY	

RASGOS DE PARTO

Facilidad Parto	5.8%	97% Fiab.	2469 Obs
Fac. Parto Hijas	3.0%	88% Fiab.	400 Obs
Nacidos Muertos	7.5%	93% Fiab.	1488 Obs
Nacidos muertos hijas	3.7%	90% Fiab.	381 Obs

CONFORMACIÓN

Hijas: 402 | Rebaños: 179 | Fiab.: 93%

	-2	-1	0	1	2		
Tipo						0.95	
Comp. de Ubres						0.91	
Comp. Patas y Pezuñas						0.93	
Composición Corporal						0.39	
Estatura						0.41	Alta
Fortaleza						0.33	Fuerte
Profundidad Corporal						0.14	Profunda
Angularidad						0.00	Abierta
Ang. Grupa						0.04	Isq. Bajos
Anch. Grupa						0.29	Abiertos
Pat. Vta. Lateral						0.56	Curvas
Pat. Vta. Trasera						0.66	Rectas
Angulo Pezuña						0.48	Alto
Clas. Patas y Pezuñas						1.05	Alta
Inserción ant. Ubre						1.46	Fuerte
Altura ubre tras.						0.94	Alta
Anchura ubre tras.						0.86	Abiertos
Ligamento susp.						0.51	Fuerte
Prof. Ubre						1.21	Poco
Colocación Pezones Delanteros						0.28	Cerrados
Col. Pez. Post.						0.01	Cerrados
Largo pezones						-0.29	Baja

RAIDEN

29H017941 ABS RAIDEN-ET



PEDIGRI :

JOSUPER x MOGUL x KARSTEN

Padre: UECKER SUPERSIRE JOSUPER-ET

Madre: NO-FLA MOGUL RYLEA 33992-ET

Ab. Mat.: MOUNTFIELD SSI DCY MOGUL-ET

Abuela Mat.: NO-FLA KARSTEN SHANDA 29694

Bisabuelo Materno: CO-OP RAMOS KARSTEN-ET

REAL WORLD DATA :

Fertilidad de

Toros: 23136

Obs

RWD®

TransitionRight:

N.° de reg.: 003014558962 | **99%** | **EFI:** 7.7%

Nacido: 13/11/2014 | **aAa:** 432 | **DMS:** 345

Kappa caseína: AE | **Beta caseína:** A1/A2

CDCB, Official Breed Assoc Data, 4/2018

Controlador: ABS Global



PRODUCCIÓN

Hijas: 0 | Rebaños: 0 | NM\$: +930 | TPI@: +2710

Leche	+ 2012 lbs	80% Fiab.
Proteína	+ 62 lbs	0.00%
Grasa	+ 98 lbs	+ 0.08%
Mérito Quesero \$	+ 941	
Mérito de Pastoreo \$	+ 854	
Mérito Leche Fluida \$	+ 910	

SALUD Y FERTILIDAD

Vida Productiva	+ 6.7	74% Fiab.
Supervivencia	+ 3.9	68% Fiab.
Tasa de Preñez Hijas	+ 0.9	77% Fiab.
Células Somáticas	2.75	78% Fiab.
Tasa de Preñez de Novilla	+ 0.9	71% Fiab.
Tasa de Concepción de la Vaca	+ 2.4	76% Fiab.

Recesivos y Haplotipos

HH1T, HH2T, HH3T, HH4T, HH5T, TC, TD, TL, TN, TV, TY

RASGOS DE PARTO

Facilidad Parto	6.0%	98% Fiab.	2817 Obs
Fac. Parto Hijas	3.5%	67% Fiab.	
Nacidos Muertos	5.7%	96% Fiab.	2993 Obs
Nacidos muertos hijas	4.6%	62% Fiab.	

CONFORMACIÓN

Hijas: 0 | Rebaños: 0 | Fiab.: 79%

	-2	-1	0	1	2	
Tipo						1.40
Comp. de Ubres						1.69
Comp. Patas y Pezuñas						0.36
Composición Corporal						-0.19
Estatura						0.46 Alta
Fortaleza						0.08 Fuerte
Profundidad Corporal						-0.18 Poco
Angularidad						0.61 Abierta
Ang. Grupa						0.45 Isq. Bajos
Anch. Grupa						-0.31 Estrecha
Pat. Vta. Lateral						-0.24 Rectas
Pat. Vta. Trasera						0.07 Rectas
Angulo Pezuña						0.77 Alto
Clas. Patas y Pezuñas						0.46 Alta
Insercion ant. Ubre						1.76 Fuerte
Altura ubre tras.						2.76 Alta
Anchura ubre tras.						2.54 Abiertos
Ligamento susp.						0.32 Fuerte
Prof. Ubre						0.94 Poco
Colocación Pezones Delanteros						0.05 Cerrados
Col. Pez. Post.						0.11 Cerrados
Largo pezones						-0.78 Baja

SAMIRAH

29HO18478 PINE-TREE SAMIRAH-ET



PEDIGRI :

ALTASPRING x SUPERSIRE x ROBUST

Padre: WESTENRADE ALTASPRING

Madre: OCD SUPERSIRE 9882-ET

Ab. Mat.: SEAGULL-BAY SUPERSIRE-ET

Abuela Mat.: OCD ROBUST SHIMMER-ET

Bisabuelo Materno: ROYLANE SOGRA ROBUST-ET

REAL WORLD DATA :

Fertilidad de

Toros: ★★★★★ 7527 Obs

RWD®

TransitionRight: ★★★★★

N.º de reg.: 003132117133 | 99% | EFI: 8.1%

Nacido: 15/03/2016 | aAa: | DMS:

Kappa caseína: AB | **Beta caseína:** A2/A2

CDCB, Official Breed Assoc Data, 4/2018

Controlador: ABS Global



Dam: OCD Supersire 9882-ET VG-86

PRODUCCIÓN

Hijas: 0 | Rebaños: 0 | NM\$: +861 | TPI®: +2674

Leche	+1453 lbs	79% Fiab.
Proteína	+64 lbs	+0.07%
Grasa	+100 lbs	+0.16%
Mérito Quesero \$	+902	
Mérito de Pastoreo \$	+814	
Mérito Leche Fluída \$	+771	

SALUD Y FERTILIDAD

Vida Productiva	+5.4	74% Fiab.
Supervivencia	+1.4	66% Fiab.
Tasa de Preñez Hijas	+1.1	74% Fiab.
Células Somáticas	2.77	77% Fiab.
Tasa de Preñez de Novilla	+3.1	69% Fiab.
Tasa de Concepción de la Vaca	+3.5	74% Fiab.

Recesivos y Haplotipos HH1T, HH2T, HH3T, HH4T, HH5T, TC, TD, TL, TN, TV, TY

RASGOS DE PARTO

Facilidad Parto	8.7%	81% Fiab.	91 Obs
Fac. Parto Hijas	4.0%	67% Fiab.	
Nacidos Muertos	7.2%	70% Fiab.	88 Obs
Nacidos muertos hijas	4.2%	62% Fiab.	

CONFORMACIÓN

Hijas: 0 | Rebaños: 0 | Fiab.: 78%

	-2	-1	0	1	2	
Tipo						0.93
Comp. de Ubres						1.34
Comp. Patas y Pezuñas						0.16
Composición Corporal						0.09
Estatura						0.69 Alta
Fortaleza						0.47 Fuerte
Profundidad Corporal						0.44 Profunda
Angularidad						1.24 Abierta
Ang. Grupa						-0.21 Isq. Altos
Anch. Grupa						0.82 Abiertos
Pat. Vta. Lateral						0.77 Curvas
Pat. Vta. Trasera						0.50 Rectas
Angulo Pezuña						-0.10 Baja
Clas. Patas y Pezuñas						0.25 Alta
Inserción ant. Ubre						1.23 Fuerte
Altura ubre tras.						2.06 Alta
Anchura ubre tras.						1.90 Abiertos
Ligamento susp.						0.91 Fuerte
Prof. Ubre						0.84 Poco
Colocación Pezones Delanteros						0.74 Cerrados
Col. Pez. Post.						1.04 Cerrados
Largo pezones						-0.55 Baja

SILVER

29HO17573 SEAGULL-BAY SILVER-ET



Colombia

PEDIGRI :

MOGUL x SNOWMAN x PLANET

Padre: MOUNTFIELD SSI DCY MOGUL-ET

Madre: SEAGULL-BAY SNOW DARLING-ET

Ab. Mat.: FLEVO GENETICS SNOWMAN-ET

Abuela Mat.: AMMON-PEACHEY SHAUNA-ET

Bisabuelo Materno: ENSENADA TABOO PLANET-ET

REAL WORLD DATA :

Fertilidad de

Toros: ★★★★★ 10665

Obs

RWD®

TransitionRight: ★★★

N.° de reg.: 000072156794 | 100% | EFI: 8.4%

Nacido: 10/04/2013 | aAa: 432 | DMS: 345,135

Kappa caseína: AB | **Beta caseína:** A1/A2

CDCB, Official Breed Assoc Data, 4/2018

Controlador: ABS Global



dtr: dtrs l-r: Seagull-Bay Silver 629-ET GP-83, Seagull-Bay Hthr Sidney-ET VG-85, Seagull-Bay Silver 618-ET VG-85, Seagull-Bay Silver 627-ET GP-84, Seagull-Bay-Mj Silver 619-ET GP-83, Seagull Bay Dairy, Inc

PRODUCCIÓN Hijas: 3185 | Rebaños: 860 | NM\$: +687 | TPI®: +2557

Leche	+1093 lbs	99% Fiab.
Proteína	+50 lbs	+0.06%
Grasa	+91 lbs	+0.18%
Mérito Quesero \$	+719	
Mérito de Pastoreo \$	+585	
Mérito Leche Fluída \$	+613	

SALUD Y FERTILIDAD

Vida Productiva	+3.6	88% Fiab.
Supervivencia	-1.6	72% Fiab.
Tasa de Preñez Hijas	-2.3	94% Fiab.
Células Somáticas	2.86	98% Fiab.
Tasa de Preñez de Novilla	+0.3	95% Fiab.
Tasa de Concepción de la Vaca	-0.1	92% Fiab.

Recesivos y Haplotipos HH1T, HH2T, HH3T, HH4T, HH5T, TC, TD, TL, TN, TV, TY

RASGOS DE PARTO

Facilidad Parto	7.8%	99% Fiab.	20280 Obs
Fac. Parto Hijas	4.2%	99% Fiab.	1213 Obs
Nacidos Muertos	7.9%	99% Fiab.	22646 Obs
Nacidos muertos hijas	4.2%	99% Fiab.	1306 Obs

CONFORMACIÓN

Hijas: 1139 | Rebaños: 401 | Fiab.: 98%

	-2	-1	0	1	2	
Tipo						2.44
Comp. de Ubres						2.94
Comp. Patas y Pezuñas						1.89
Composición Corporal						1.06
Estatura						2.45 Alta
Fortaleza						1.36 Fuerte
Profundidad Corporal						1.16 Profunda
Angularidad						1.31 Abierta
Ang. Grupa						1.65 Isq. Bajos
Anch. Grupa						0.22 Abiertos
Pat. Vta. Lateral						-1.07 Rectas
Pat. Vta. Trasera						2.43 Rectas
Angulo Pezuña						2.70 Alto
Clas. Patas y Pezuñas						2.07 Alta
Inserción ant. Ubre						3.13 Fuerte
Altura ubre tras.						4.78 Alta
Anchura ubre tras.						4.40 Abiertos
Ligamento susp.						0.97 Fuerte
Prof. Ubre						2.35 Poco
Colocación Pezones Delanteros						1.35 Cerrados
Col. Pez. Post.						1.23 Cerrados
Largo pezones						-0.58 Baja

SPOCK

29HO18182 ROSYLANE-LLC SPOCK-ET



Colombia

PEDIGRI :

SILVER x SUPERSIRE x TORNADO *BY

Padre: SEAGULL-BAY SILVER-ET

Madre: ROSYLANE-LLC SPSIRE 7055-ET

Ab. Mat.: SEAGULL-BAY SUPERSIRE-ET

Abuela Mat.: ROSYLANE-LLC TORNADO5173-ET

Bisabuelo Materno: COLDSPRINGS TORNADO 9457-ET

REAL WORLD DATA :

Fertilidad de

Toros: ★★★★★ 13441
Obs

RWD®

TransitionRight: ★★★★★

N.º de reg.: 003013115112 | 99% | EFI: 8.1%

Nacido: 10/04/2015 | aAa: 342 | DMS: 345,135

Kappa caseína: AB | **Beta caseína:** A1/A1

CDCB, Official Breed Assoc Data, 4/2018

Controlador: ABS Global



bull: 29HO18182 Rosylane-Llc SPOCK-ET

PRODUCCIÓN

Hijas: 0 | Rebaños: 0 | NM\$: +826 | TPI@: +2633

Leche	+735 lbs	80% Fiab.
Proteína	+44 lbs	+0.08%
Grasa	+115 lbs	+0.32%
Mérito Quesero \$	+870	
Mérito de Pastoreo \$	+733	
Mérito Leche Fluída \$	+727	

SALUD Y FERTILIDAD

Vida Productiva	+4.9	74% Fiab.
Supervivencia	+0.4	67% Fiab.
Tasa de Preñez Hijas	-0.8	76% Fiab.
Células Somáticas	2.73	77% Fiab.
Tasa de Preñez de Novilla	+0.4	70% Fiab.
Tasa de Concepción de la Vaca	+0.8	75% Fiab.

Recesivos y Haplotipos

HH1T, HH2T, HH3T, HH4T, HH5T, TC, TD, TL, TN, TV, TY

RASGOS DE PARTO

Facilidad Parto	7.1%	97% Fiab.	1268 Obs
Fac. Parto Hijas	3.7%	66% Fiab.	
Nacidos Muertos	6.7%	91% Fiab.	1169 Obs
Nacidos muertos hijas	3.8%	62% Fiab.	

CONFORMACIÓN

Hijas: 0 | Rebaños: 0 | Fiab.: 77%

	-2	-1	0	1	2	
Tipo						1.64
Comp. de Ubres						1.87
Comp. Patas y Pezuñas						1.70
Composición Corporal						0.57
Estatura						0.60 Alta
Fortaleza						0.98 Fuerte
Profundidad Corporal						0.80 Profunda
Angularidad						0.79 Abierta
Ang. Grupa						-0.12 Isq. Altos
Anch. Grupa						0.18 Abiertos
Pat. Vta. Lateral						-0.47 Rectas
Pat. Vta. Trasera						1.97 Rectas
Angulo Pezuña						1.37 Alto
Clas. Patas y Pezuñas						1.60 Alta
Inserción ant. Ubre						1.87 Fuerte
Altura ubre tras.						2.82 Alta
Anchura ubre tras.						2.59 Abiertos
Ligamento susp.						0.59 Fuerte
Prof. Ubre						1.14 Poco
Colocación Pezones Delanteros						0.69 Cerrados
Col. Pez. Post.						0.38 Cerrados
Largo pezones						-0.03 Baja

TROPHY

29HO18499 LARS-ACRES MODEST TROPHY-ET



Colombia

PEDIGRI :

MODESTY x JABIR x SHAMROCK

Padre: BACON-HILL PETY MODESTY-ET

Madre: LARS-ACRES JABIR TINKS-ET

Ab. Mat.: COYNE-FARMS JABIR-ET

Abuela Mat.: LARS-ACRES SHAMROCK TINKER

Bisabuelo Materno: LADYS-MANOR PL SHAMROCK-ET

REAL WORLD DATA :

Fertilidad de

Toros: ★★★ 2586 Obs

RWD®

TransitionRight: ★★★★★

N.º de reg.: 003133735666 | 99% | EFI: 7.8%

Nacido: 07/04/2016 | aAa: | DMS:

Kappa caseína: AE | **Beta caseína:** A1/A2

CDCB, Official Breed Assoc Data, 4/2018

Controlador: ABS Global



4th_dam: Lars-Acres Trish-ET VG-87

PRODUCCIÓN

Hijas: 0 | Rebaños: 0 | NM\$: +813 | TPI®: +2639

Leche	+1165 lbs	78% Fiab.
Proteína	+54 lbs	+0.07%
Grasa	+82 lbs	+0.14%
Mérito Quesero \$	+847	
Mérito de Pastoreo \$	+786	
Mérito Leche Fluída \$	+735	

SALUD Y FERTILIDAD

Vida Productiva	+6.2	72% Fiab.
Supervivencia	+3.2	65% Fiab.
Tasa de Preñez Hijas	+2.3	71% Fiab.
Células Somáticas	2.90	74% Fiab.
Tasa de Preñez de Novilla	+2.0	66% Fiab.
Tasa de Concepción de la Vaca	+3.9	70% Fiab.

Recesivos y Haplotipos

HH1T, HH2T, HH3T, HH4T, HH5T, TC, TD, TL, TN, TV, TY

RASGOS DE PARTO

Facilidad Parto	6.4%	69% Fiab.	8 Obs
Fac. Parto Hijas	3.4%	66% Fiab.	
Nacidos Muertos	6.4%	61% Fiab.	8 Obs
Nacidos muertos hijas	5.0%	61% Fiab.	

CONFORMACIÓN

Hijas: 0 | Rebaños: 0 | Fiab.: 75%

	-2	-1	0	1	2		
Tipo						1.46	
Comp. de Ubres						1.31	
Comp. Patas y Pezuñas						1.39	
Composición Corporal						0.13	
Estatura						0.55	Alta
Fortaleza						0.34	Fuerte
Profundidad Corporal						0.10	Profunda
Angularidad						0.47	Abierta
Ang. Grupa						-0.11	Isq. Altos
Anch. Grupa						-0.17	Estrecha
Patatas Vta. Lateral						-0.84	Rectas
Patatas Vta. Trasera						1.22	Rectas
Angulo Pezuña						1.25	Alto
Clas. Patas y Pezuñas						1.43	Alta
Inserción ant. Ubre						1.72	Fuerte
Altura ubre tras.						1.84	Alta
Anchura ubre tras.						1.69	Abiertos
Ligamento susp.						0.33	Fuerte
Prof. Ubre						1.11	Poco
Colocación Pezones Delanteros						0.42	Cerrados
Col. Pez. Post.						0.27	Cerrados
Largo pezones						-0.68	Baja

VERSATILE

29HO16980 BUTZ-HILL VERSATILE-ET



PEDIGRI :

MOGUL x MAN-O-MAN x TOYSTORY

Padre: MOUNTFIELD SSI DCY MOGUL-ET

Madre: KELLERCREST MANOMAN LACY-ET

Ab. Mat.: LONG-LANGS OMAN OMAN-ET

Abuela Mat.: KELLERCREST TOYSTORY LADY

Bisabuelo Materno: JENNY-LOU MRSHL TOYSTORY-ET

REAL WORLD DATA :

Fertilidad de

Toros: ★★★ 29188

Obs

RWD®

TransitionRight: ★★★

N.º de reg.: 000071494662 | **100%** | **EFI:** 7.7%

Nacido: 02/10/2012 | **aAa:** 243 | **DMS:** 345,135

Kappa caseína: AB | **Beta caseína:** A1/A2

CDCB, Official Breed Assoc Data, 4/2018

Controlador: ABS Global



Dam: Kellercrest Manoman Lacy-ET VG-85

PRODUCCIÓN Hijas: 1462 | Rebaños: 239 | NM\$: +590 | TPI®: +2291

Leche	+1486 lbs	99% Fiab.
Proteína	+46 lbs	0.00%
Grasa	+67 lbs	+0.04%
Mérito Quesero \$	+595	
Mérito de Pastoreo \$	+543	
Mérito Leche Fluída \$	+581	

SALUD Y FERTILIDAD

Vida Productiva	+2.7	88% Fiab.
Supervivencia	-1.9	74% Fiab.
Tasa de Preñez Hijas	-0.5	92% Fiab.
Células Somáticas	2.93	98% Fiab.
Tasa de Preñez de Novilla	-1.1	94% Fiab.
Tasa de Concepción de la Vaca	+0.9	92% Fiab.

Recesivos y Haplotipos HH1T, HH2T, HH3T, HH4T, HH5T, TC, TD, TL, TN, TV, TY

RASGOS DE PARTO

Facilidad Parto	5.0%	99% Fiab.	11494 Obs
Fac. Parto Hijas	4.6%	94% Fiab.	1157 Obs
Nacidos Muertos	4.6%	99% Fiab.	9310 Obs
Nacidos muertos hijas	3.9%	95% Fiab.	1118 Obs

CONFORMACIÓN

Hijas: 75 | Rebaños: 35 | Fiab.: 92%

	-2	-1	0	1	2	
Tipo						0.85
Comp. de Ubres						1.39
Comp. Patas y Pezuñas						0.80
Composición Corporal						-1.31
Estatura						-0.11 Baja
Fortaleza						-0.74 Débil
Profundidad Corporal						-0.31 Poco
Angularidad						1.47 Abierta
Ang. Grupa						-0.47 Isq. Altos
Anch. Grupa						-0.24 Estrecha
Pat. Vta. Lateral						-1.52 Rectas
Pat. Vta. Trasera						0.97 Rectas
Angulo Pezuña						1.00 Alto
Clas. Patas y Pezuñas						0.57 Alta
Inserción ant. Ubre						0.98 Fuerte
Altura ubre tras.						2.15 Alta
Anchura ubre tras.						1.98 Abiertos
Ligamento susp.						0.75 Fuerte
Prof. Ubre						0.29 Poco
Colocación Pezones Delanteros						0.82 Cerrados
Col. Pez. Post.						0.85 Cerrados
Largo pezones						0.37 Largos

CALIFORNIA RED

94HO0898 EK-STJ CALIFORNIA-RED-ET



Colombia

PEDIGRI :

SYMPATICO *RC x DESTROY*RC x
REGIMENT-RED

Padre: DYMENTHOLM S SYMPATICO-
ET

Madre: MISS CALIFORNIA-RED

Ab. Mat.: SCIENTIFIC DESTROY-ET

Abuela Mat.: KHW REGIMENT APPLE
2-RED-ETN

Bisabuelo Materno: CARROUSEL
REGIMENT-RED-ET

REAL WORLD DATA :

Fertilidad de

Toros: ★★★ 3296 Obs

RWD®

TransitionRight: ★★★

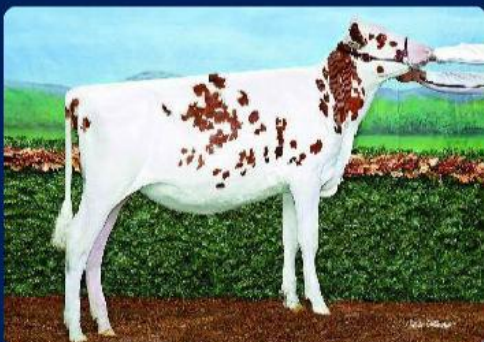
N.º de reg.: 003013232758 | 100% | EFI:
6.8%

Nacido: 27/09/2013 | aAa: 324 | DMS:
345,234

Kappa caseína: AB | **Beta caseína:**
A1/A2

CDCB, Official Breed Assoc Data,
4/2018

Controlador: ABS Global



Dtr: Excellence C Red Reese, Fleury Holstein,
Victoriaville, QC, Canada

PRODUCCIÓN

Hijas: 168 | Rebaños: 128 | NM\$: +464 | TPI®: +2280

Leche	+1018 lbs	92% Fiab.
Proteína	+33 lbs	+0.01%
Grasa	+44 lbs	+0.02%
Mérito Quesero \$	+468	
Mérito de Pastoreo \$	+410	
Mérito Leche Fluída \$	+455	

SALUD Y FERTILIDAD

Vida Productiva	+2.5	82% Fiab.
Supervivencia	0.0	76% Fiab.
Tasa de Preñez Hijas	-1.0	78% Fiab.
Células Somáticas	3.00	89% Fiab.
Tasa de Preñez de Novilla	+1.3	82% Fiab.
Tasa de Concepción de la Vaca	-1.3	73% Fiab.

Recesivos y Haplotipos

CD, HH1T, HH2T, HH3T, HH4T, HH5T, TD, TL, TN, TV,
TY

RASGOS DE PARTO

Facilidad Parto	8.2%	98% Fiab.	3169 Obs
Fac. Parto Hijas	5.8%	71% Fiab.	61 Obs
Nacidos Muertos	6.4%	94% Fiab.	2845 Obs
Nacidos muertos hijas	5.1%	65% Fiab.	49 Obs

CONFORMACIÓN

Hijas: 54 | Rebaños: 44 | Fiab.: 77%

	-2	-1	0	1	2		
Tipo						2.73	
Comp. de Ubres						2.65	
Comp. Patas y Pezuñas						1.57	
Composición Corporal						-1.12	
Estatura						0.56	Alta
Fortaleza						-0.29	Débil
Profundidad Corporal						0.81	Profunda
Angularidad						2.61	Abierta
Ang. Grupa						-0.54	Isq. Altos
Anch. Grupa						0.73	Abiertos
Pat. Vta. Lateral						1.61	Curvas
Pat. Vta. Trasera						1.27	Rectas
Angulo Pezuña						1.06	Alto
Clas. Patas y Pezuñas						1.67	Alta
Inserción ant. Ubre						2.10	Fuerte
Altura ubre tras.						4.23	Alta
Anchura ubre tras.						4.12	Abiertos
Ligamento susp.						1.63	Fuerte
Prof. Ubre						0.32	Poco
Colocación Pezones Delanteros						2.84	Cerrados
Col. Pez. Post.						3.37	Cerrados
Largo pezones						0.23	Largos

EDUVIK RED

90FFF21 EDUVIK RED



PEDIGRI :

LAWN BOY P-RED x SHOTTLE x
LENTINI *RC

Padre: AGGRAVATION LAWN BOY P-
RED

Madre: APINA MASSIA 102

Ab. Mat.: PICSTON SHOTTLE-ET

Abuela Mat.: APINA MASSIA 21

Bisabuelo Materno: LENTINI ET

N.º de reg.: 000693369657 | **EFI:** 6.2%

Nacido: 19/09/2009 | **aAa:** | **DMS:**

Kappa caseína: | **Beta caseína:**

CDCB, Official Breed Assoc Data,
4/2018

Controlador:

PRODUCCIÓN Hijas: 1406 | Rebaños: 944 | NM\$: +114 | TPI®: +1722

Leche	+941 lbs	85% Fiab.
Proteína	+25 lbs	-0.01%
Grasa	-15 lbs	-0.18%
Mérito Quesero \$	+111	
Mérito de Pastoreo \$	+87	
Mérito Leche Fluída \$	+122	

SALUD Y FERTILIDAD

Vida Productiva	+2.2	68% Fiab.
Supervivencia	+1.3	50% Fiab.
Tasa de Preñez Hijas	+0.5	75% Fiab.
Células Somáticas	2.93	82% Fiab.
Tasa de Preñez de Novilla	-4.5	82% Fiab.
Tasa de Concepción de la Vaca	-0.7	79% Fiab.
Recesivos y Haplotipos		

RASGOS DE PARTO

Facilidad Parto	9.0%	81% Fiab.	2975 Obs
Fac. Parto Hijas	7.3%	84% Fiab.	1156 Obs
Nacidos Muertos	7.5%	60% Fiab.	2845 Obs
Nacidos muertos hijas	5.7%	77% Fiab.	1145 Obs

CONFORMACIÓN

Hijas: 497 | Rebaños: 341 | **Fiab.:** 78%

	-2	-1	0	1	2	
Tipo			█			0.17
Comp. de Ubres			█			0.11
Comp. Patas y Pezuñas			█			-0.16
Composición Corporal			█			0.27
Estatura				█		0.68 Alta
Fortaleza					█	-0.41 Débil
Profundidad Corporal					█	-0.46 Poco
Angularidad					█	-0.98 Poca
Ang. Grupa					█	-0.63 Isq. Altos
Anch. Grupa					█	-0.11 Estrecha
Pat. Vta. Lateral					█	0.35 Curvas
Pat. Vta. Trasera					█	-0.65 Cerrado de corvejones
Angulo Pezuña					█	0.91 Alto
Clas. Patas y Pezuñas					█	0.03 Alta
Inserción ant. Ubre					█	0.33 Fuerte
Altura ubre tras.					█	0.23 Alta
Anchura ubre tras.					█	0.03 Abiertos
Ligamento susp.					█	0.99 Fuerte
Prof. Ubre					█	1.33 Poco
Colocación Pezones Delanteros					█	-1.47 Abiertos
Col. Pez. Post.					█	-0.19 Abiertos
Largo pezones					█	2.18 Largos

SJ HARED P

N° : FR8574596474 Nacido : 17/04/2012 0:00:00



Criador : GAEC Les Sources du Jaunay (85)

Código I.A. : 66 83315

Tipificación : TL-TV-TY

COMENTARIOS

- Un toro holstein rojo sin cuernos proveniente de la misma familia que BARRACUDA
- Alto potencial lechero dentro de la gama "rojo sin cuernos"
- Ubres espectaculares
- Pies sólidos
- Buenos rasgos funcionales



COLT P RED	LAWN BOY P
	B CRYSTAL
SJ DELPHEE	BURNS
	BELPHEGOR

PRODUCCIÓN

Índice Económico	13
Proteína (kg)	17
Grasa (kg)	0
Proteína (%c)	-1,1
Grasa (%c)	-5,6
Leche (kg)	890

Fiabilidad : 76

Hijas : 0

Rebaños : 0

RASGOS FUNCIONALES

		CD
Salud Ubre	1,2	
Células somáticas	1,3	74
Mastitis Clínicas	0,8	63
Síntesis Fertilidad	0,9	
Fertilidad Vacas	1,3	68
Fertilidad Novillas	0,5	64
Intervalo Parto - IA1	-0,5	65
Longevidad	2,2	63
Facilidad de parto	90	70
Velocidad de ordeño	-0,3	70
Temperamento	0,9	70

TIPO

	-2	0	2	
Tipo				+0,6
Compuesto ubre				+1,3
Capacidad corporal				-1
Compuesto patas				-0,2
Ligamento suspensor				+0,2
Profundidad ubre				+1,8
Equilibrio ubre				-0,2
Inserción anterior				+1,1
Altura ubre posterior				+0,9
Coloc. pezones anteriores				+1
Coloc. pezones posteriores				+0,9
Longitud pezones				-0,9
Estatura				+1,2
Anchura de pecho				-1,2
Profundidad corporal				-1
Forma lechera				+0,3
Anchura de isquiones				+0
Angulo de grupa				-0,1
Patas vista lateral				+0,2
Angulo podal				+0,9
Patas vista posterior				-0,9
Locomoción				-0,3

Fiabilidad : 74

Hijas : 0

Rebaños : 0



Rentabilidad Através del Progreso Genético

COLOMBIA

RAZA FRIESIAN (FRISONA)

WINNOCH UMPIRE

(UMPIRE)



Colombia

PEDIGREE

Sire: DRIPPS RIO
Dam: WINNOCH PENGUIN 90
MG Sire: HUDDLESFORD DORAMAN
MG Dam: CURRA BFU ANGEL

PRODUCTION TRAITS

PLI2014: £21 **Milk:** +231
Source: AHDB **Fat:** +13.8 0.05%
PTA2014: Aug-17 **Protein:** +1.8 -0.08%

Reliability: 99%

1724 daughters in 293 herds



TRANSITION RIGHT- MANAGEMENT TRAITS ***

Direct Calving Ease



Lifespan



Somatic Cell Count



Dtr Fertility Index



Milking Speed



Temperament



Locomotion



Maternal calving ease



Body condition



Maintenance



TB Advantage



Mastitis Index



LINEAR ASSESSMENT

WINNOCH UMPIRE

Aug-17 **Source:** Holstein UK
Reliability 89% **GBR**

207 Daughters **49 Herds**

Trait		-3	-2	-1	0	1	2	3		
Type Merit	Poor								0.68	Excellent
Mammary	Poor								1.15	Excellent
Legs/Feet	Poor								-0.43	Excellent
Stature	Short								-0.71	Tall
Chest Width	Narrow								-1.15	Wde
Body Depth	Shallow								-0.25	Deep
Angularity	Thick								1.74	Angular
Rump Width	Narrow								0.10	Wde
Rump Angle	High								-1.00	Sloped
Rear Legs	Straight								-0.53	Sickle
Foot Angle	Low								0.29	Steep
Fore Udder	Loose								-0.09	Strong
Rear Udder	Low								0.84	High
Udder Support	Broken								1.11	Strong
Udder Depth	Deep								0.14	Shallow
Teat Length	Short								-1.08	Long
Front Teat Pl	Wide								1.26	Close
Rear Teat Pl	Wide								1.52	Close

MORE INFORMATION

HBN: 20000000629266 Genus code: FH2676 Source: GBR

SKYHIGH PATROL

(PATROL*RC)



PEDIGREE

Sire: MARSHSIDE ROCKET 3
Dam: BLACKISLE PAULINE 71
MG Sire: BLACKISLE GLEN ALBYN
MG Dam: BLACKISLE PAULINE 52

PRODUCTION TRAITS

PLI2014: £322 **Milk:** +244
Source: AHDB **Fat:** +13.7 0.05%
PTA2014: Aug-17 **Protein:** +7.1 -0.02%
Reliability: 97%

177 daughters in 52 herds

TRANSITIONRIGHT: ****



MANAGEMENT TRAITS

Direct Calving Ease



Lifespan



Somatic Cell Count



Dtr Fertility Index



Milking Speed



Temperament



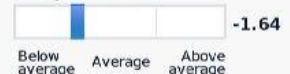
Locomotion



Maternal calving ease



Body condition



Maintenance



TB Advantage



Mastitis Index



LINEAR ASSESSMENT

SKYHIGH PATROL

Aug-17 Source: Holstein UK
 Reliability 78% GBR

81 Daughters 25 Herds

Trait		-3	-2	-1	0	1	2	3		
Type Merit	Poor								1.59	Excellent
Mammary	Poor								1.70	Excellent
Legs/Feet	Poor								0.82	Excellent
Stature	Short								0.26	Tall
Chest Width	Narrow								-0.50	Wide
Body Depth	Shallow								0.20	Deep
Angularity	Thick								1.35	Angular
Rump Width	Narrow								1.24	Wide
Rump Angle	High								-1.71	Sloped
Rear Legs	Straight								-2.16	Sickle
Foot Angle	Low								2.73	Steep
Fore Udder	Loose								1.07	Strong
Rear Udder	Low								2.48	High
Udder Support	Broken								1.26	Strong
Udder Depth	Deep								0.59	Shallow
Teat Length	Short								-0.07	Long
Front Teat PI	Wide								0.45	Close
Rear Teat PI	Wide								1.46	Close

DEANGATE QUAICH

(QUAICH*RC)



Colombia

PEDIGREE

Sire: DEANGATE CENTURION
Dam: DEANGATE QUEENIE 29
MG Sire: TITTENSER HYLKE
MG Dam: DEANGATE QUEENIE 13

PRODUCTION TRAITS

PLI2014: £269 **Milk:** +120
Source: AHDB **Fat:** +10.2 0.07%
PTA2014: Aug-17 **Protein:** +4.7 0.00%
Reliability: 92%

72 daughters in 28 herds

TRANSITIONRIGHT-



MANAGEMENT TRAITS

Direct Calving Ease

1.6

Unsuitable for heifers Suitable for heifers

Lifespan

0.3

Below average Average Above average

Somatic Cell Count

-9

Non improver Average Improver

Dtr Fertility Index

-1.1

Below average Average Above average

Milking Speed

0.89

Below average Average Above average

Temperament

-0.31

Below average Average Above average

Locomotion

0.76

Below average Average Above average

Maternal calving ease

0.0

Below average Average Above average

Body condition

-0.86

Below average Average Above average

Maintenance

-12

Increased size Average Reduced size

TBAdvantage

3.6

Below average Average Above average

Mastitis Index

-4

Below average Average Above average

LINEAR ASSESSMENT

DEANGATE QUAICH

Aug-17 Source: Holstein UK
 Reliability 60% GBR

35 Daughters 16 Herds

Trait		-3	-2	-1	0	1	2	3		
Type Merit	Poor					1.30			1.30	Excellent
Mammary	Poor					1.27			1.27	Excellent
Legs/Feet	Poor					0.66			0.66	Excellent
Stature	Short								-0.69	Tall
Chest Width	Narrow								-1.01	Wde
Body Depth	Shallow								-1.11	Deep
Angularity	Thick								-0.23	Angular
Rump Width	Narrow								-1.07	Wde
Rump Angle	High								-1.15	Sloped
Rear Legs	Straight								-1.21	Sickle
Foot Angle	Low								0.14	Steep
Fore Udder	Loose								0.74	Strong
Rear Udder	Low								0.90	High
Udder Support	Broken								0.64	Strong
Udder Depth	Deep								0.60	Shallow
Teat Length	Short								0.81	Long
Front Teat PI	Wide								0.16	Close
Rear Teat PI	Wide								1.16	Close



DeangateQueenie29, dam of Quaich

HILTON

HYLKE X DESERT ORCHID X FALCO



Colombia

MORCOURT HILTON
 HCDT HH1T HH2T HH3T
 HH4T HH5T TL
 HBN: 20000000631092
 GENUS ABS CODE: FH2771
 98% FRIESIAN
 DOB: 28/03/2006
 ABS REAL WORLD DATA®
 AUGUST 2016
 TransitionRight™ ★★★



PRODUCTION DATA AUGUST 2016



PLI	£300	94% Rel.	Beta Casein	A1/B
SCI	£281		Prod Rel	99%
Milk kg	+181		Daughters	1295
Fat kg	+16.3	+0.13%	Herds	232
Protein kg	+10.8	+0.07%		



DAUGHTER - ISMULLIGAN PRISOLLA 48, FIRST LACTATION

TYPE ASSESSMENT AUGUST 2016



Type Merit	Daughters 211 Herds 60 Reliability 92% UK					Score	Quality
	-2	-1	0	+1	+2		
Type Merit	Poor					0.42	Excellent
Mammary	Poor					0.80	Excellent
Legs/Feet	Poor					-0.13	Excellent
Stature	Short					0.26	Tall
Chest width	Narrow					0.11	Wide
Body depth	Shallow					1.13	Deep
Angularity	Thick					1.62	Angular
Rump angle	High pla					-0.54	Sloped
Rump width	Narrow					0.51	Wide
Rear legs	Straight					-0.60	Sloped
Foot angle	Low					-0.90	Steep
Fore udder	Loose					-1.18	Strong
Rear udder	Low					0.69	High
Udder support	Broken					1.15	Strong
Udder depth	Deep					-1.61	Shallow
Front teat pl	Wide					0.93	Close
Teat length	Short					1.94	Long
Rear teat pl	Apart					1.61	Close
Teat pos side	Close					2.42	Apart

MANAGEMENT ASSESSMENT AUGUST 2016



		-2	-1	0	+1	+2	Score	Quality
Daughter Fertility	Below Average						0.6	Above Average
SCC	Not improve						-3	Improve
Lifespan	Below Average						0.2	Above Average
Calving Ease	Not for Heifers						0.6	Suitable for Heifers
Maternal CE	Below Average						0.6	Above Average
Temperament	Below Average						1.29	Above Average
Milking Speed	Below Average						-0.44	Above Average
Locomotion	Below Average						-0.29	Above Average
Maintenance	From milk car						0	Improve
BCS	Below Average						-0.99	Above Average



COLOMBIA

Rentabilidad Através del Progreso Genético

BRITISH HOLSTEIN

NADAL

HO3880 APINA NADAL



Colombia

PEDIGREE :

ROCKY x CRVGOLIATH x GOFAST

SIRE: BOUW ROCKY

DAM: APINA NADJA 10

MGS: VERO GOLIATH

MGD: APINA NADJA 3

MGGS: NEWHOUSE GOFAST

AI Code: HO3880 | **HBN:** 871659084

Eartag: NL871659084

Born: 07/23/2014 | **aAa:** 342

Kappa Casein: | **Beta Casein:** A1/A1

Recessives and Haplotypes: CD

Source: AHDB, Holstein UK, August 2017

Controller: ABS Global



PRODUCTION

Dtrs: 0 | **Herds:** 0

PLI	£637	64% Rel
Milk	+368	68% Rel
Fat	+28.5	+0.17%
Protein	+18.5	+0.08%

REAL WORLD DATA

Real World Data® TransitionRight ★★★★★

MANAGEMENT TRAITS

Daughter Fertility Index	Below Average	11.6	Above Average
Lifespan	Below Average	0.6	Above Average
Direct Calving Ease	Unsuitable for Heifers	0.9	Suitable for Heifers
Maternal Calving Ease	Below Average	1.6	Above Average
Somatic Cell Count	Non Improver	-18%	Improver
Mastitis	Non Improver	-3	Improver
Milking Speed	Below Average	0.39	Above Average
Temperament	Below Average	1.78	Above Average
Locomotion	Below Average	1.45	Above Average
Body Condition	Below Average	1.91	Above Average
Maintenance	Increased Size	15	Reduced Size
TB Advantage	Non Improver	0.9	Improver

CONFORMATION

Dtrs: 0 | **Herds:** 0 | **Rel:** 55%

		-2	-1	0	1	2		
Type Merit	Poor						1.72	Excellent
Mammary	Poor						1.57	Excellent
Legs/Feet	Poor						1.08	Excellent
Stature	Short						0.22	Tall
Chest Width	Narrow						1.58	Wide
Body Depth	Shallow						-0.02	Deep
Angularity	Thick						-0.93	Angular
Rump Angle	High						1.97	Sloped
Rump Width	Narrow						0.47	Wide
Rear Legs	Straight						-2.36	Sickle
Foot Angle	Low						1.76	Steep
Fore Udder	Loose						1.63	Strong
Rear Udder	Low						1.71	High
Udder Support	Broken						0.05	Strong
Udder Depth	Deep						1.51	Shallow
Front Teat Placement	Wide						1.79	Close
Teat Length	Short						-2.17	Long
Rear Teat Placement	Wide						0.66	Close



COLOMBIA

Rentabilidad Através del Progreso Genético

IRISH HOLSTEIN

HERCULES

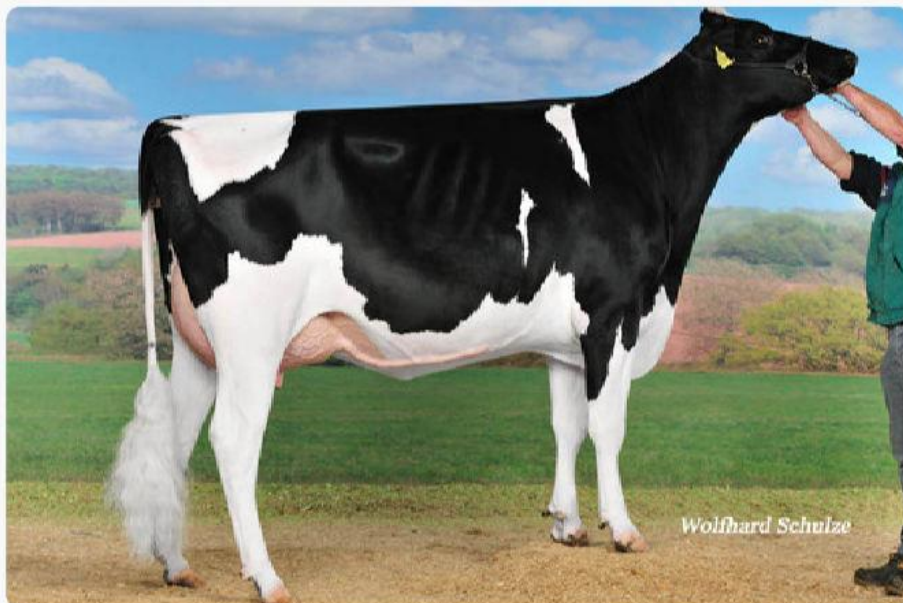
DE 03 56491698, geb. 22.08.2013, Stat.Nr: 13185
 Zü: Siebo Evers, Fürstenau/DE
 Bes: Deutschland



Colombia

RZG:134

HEADLINER US 69.981.350 ROBUST US 64.966.739
 SHAUNA VG87 US 66.228.178
 CARA 128 DE 03 54923128 XACOBEO DE 05 79539135
 2/2 11.413 4.12 3.35 852 CARAT EX90 US 52.774.552
 2. 12.117 3.92 3.41 885
 MMV: GOLDWYN



MILK							
	n	Milk	F%	F kg	P%	Pkg	HD-Ø
100d							
1st lact							
2nd lact							
Index:	+1079	+0,04	+47	+0,08	+45		

0 DAUGHTERS		64	76	88	100	112	124	136
Milk type	122							
Physique	108							
Feet & legs	108							
Udder	124							
Height	125 small							tall
Dairy character	122 sparse							extensive
Body depth	109 wenig							viel
Strength	100 schwach							stark
Pelvic angle	98 level							slanting
Rump width	94 narrow							wide
Rear leg set side	87 steep							angled
Foot angle	105 wide							steep
Hocks	97 gefüllt							trocken
Rear leg position	103 outwards							parallel
Locomotion	109 poor							good
Fore udder height	124 low							high
Ligament	102 less marked							marked
Fore teat placement	114 externally							internally
Rear teat placement	109 externally							internally
Rear udder height	113 loose							fixed
Udder depth	121 low							high
Teath length	93 short							long

MILK - BREEDING VALUE: 132 (73%)

Mkg	Fat %	Prot. %
+1079	+0,04	+0,08

FITNESS - BREEDING VALUES:

RZN	Kon	RZS	Bef	Fm	Kp	Km	Tp	Tm	Mbk
108	100	102	-3%	98	106	105	99	99	104



Rentabilidad Através del Progreso Genético

COLOMBIA

HOLSTEIN NEW ZEALAND

CARSONS RADICAL S2F

104184



Mérito Económico : 81 / 99%

Reg Status: Unregistered
Padre: WHINLEA MAGLEY
EXTASY
Madre: CARSONS 99-15 S1F
Abuelo Materno: Skelton



NZ Details

Producción BV	
Mérito Económico	81/99
Número de hijas en prueba	34792
BV Leche (Litres)	1209
BV Grasa	25
BV % Grasa	4.2
BV Proteína	36
BV % Proteína	3.6
Fertilidad	-2.5
Longevidad Total	172
Celulas Somáticas	0.01
Diff. del parto	1.7
BV Pesovivo (kg)	59
Largo de gestación (días)	1.8
Condición Corporal	-0.11
OADSI	1172
High Input	1228
Beta Casein	A2A2

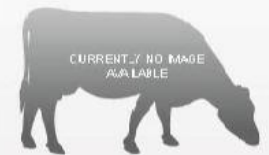
Conformación Y Características No Productivas

MANAGEMENT	BV		-1	-.5	0	.5	1
Adapt. Ordeño	-0.15	lenta					rápida
Temp. Sala	-0.08	indeseable					deseable
Veloc. Ordeño	-0.08	lenta					rapida
Opin. Global	0.03	indeseable					deseable

Conformación (284 Daughters TOP tested)

Estatura	1.55	baja					alta
Capacidad	-0.06	fragil					amplia
Angulo De Anca	-0.02	elevada					inclinada
Ancho De Anca	0.31	estrecha					ancha
Patatas	-0.22	rectas					inclinada
Soporte Ubre	0.27	débil					fuerte
Ubre Anterior	0.02	suelta					fuerte
Ubre Posterior	-0.15	baja					alta
Pezones Delanteros	0.46	separados					cercanos
Pezones Traseros	0.26	separados					cercanos
Ubre Global	0.12	indeseable					deseable
Conf. Lechera	0.21	indeseable					deseable

Hija



Fecha De Evaluación Animal:
17/3/2018

AE
BV = Valor Genético

HUNTS ELSTO CONVINCER S2F

107201



Colombia

Holstein-Friesian

Reg Status: NZHFA Supplementary Registered

Padre: WHINLEA PALADIUM ELSTO-ET

Madre: HUGO

Abuelo Materno: SRB COLLINS ROYAL HUGO

Abuela Materna: SKELTON

Overview

- Un toro nuevo de excelente proyección, - Altos valores de producción - Muy buenas ubres. - Todo esto en vacas excelente longevidad y fertilidad. - Un toro muy balanceado y moderno.



Producción BV

Mérito Económico	81/98
Número de hijas en prueba	1992
BV Leche (Litres)	659
BV Grasa	9
BV % Grasa	4.3
BV Proteína	22
BV % Proteína	3.7
Fertilidad	2.4
Longevidad Total	259
Celulas Somáticas	0.28
Diff. del parto	1.7
BV Pesovivo (kg)	28
Largo de gestación (días)	-3.1
Condición Corporal	0
OADSI	1157
High Input	1222
Beta Casein	A1A1
Kappa Caesin	AB
Beta Lactoglobulin	AA

Conformación Y Características No Productivas

MANAGEMENT	BV		-1	-0.5	0	0.5	1
Adapt. Ordeño	-0.41	lenta					rápida
Temp. Sala	-0.36	indeseable					deseable
Veloc. Ordeño	0.13	lenta					rapida
Opin. Global	-0.09	indeseable					deseable

Conformación (81 Daughters TOP tested)

Estatura	0.61	baja					alta
Capacidad	-0.15	fragil					amplia
Angulo De Anca	-0.41	elevada					inclinada
Ancho De Anca	0.44	estrecha					ancha
Patas	-0.02	rectas					inclinada
Soporte Ubre	0.43	débil					fuerte
Ubre Anterior	0.54	suelta					fuerte
Ubre Posterior	0.27	baja					alta
Pezones Delanteros	0.16	separados					cercanos
Pezones Traseros	0.14	separados					cercanos
Ubre Global	0.49	indeseable					deseable
Conf. Lecherz	0.25	indeseable					deseable

Hija



Fecha De Evaluación Animal:
17/3/2018

AE
BV = Valor Genético

MORTENSENS WE AWE-ET S3F

108235

Holstein-Friesian



Colombia

Mérito Económico : 118 / 99%

Reg Status: NZHFA Supplementary Registered

Padre: WHINLEA PALADIUM ELSTO-ET

Abuelo Materno: HAZAEL EMINENCE DANO-ET

Abuela Materna: Un Named Dam

Overview

Awe displays exceptional Breeding Values (BV) for fertility and longevity as well as good volume, milk solids % and low SCC.



Producción BV

Mérito Económico	118/99
Número de hijas en prueba	5134
BV Leche (Litres)	625
BV Grasa	4
BV % Grasa	4.3
BV Proteína	17
BV % Proteína	3.7
Fertilidad	5.1
Longevidad Total	441
Celulas Somáticas	-0.14
Diff. del parto	0.4
BV Pesovivo (kg)	11
Largo de gestación (días)	-2.2
Condición Corporal	0.08
OADSI	1117
High Input	1176
Beta Casein	A1A1
Kappa Caesin	AA
Beta Lactoglobulin	AA

Conformación Y Características No Productivas

MANAGEMENT	BV		-1	-.5	0	.5	1
Adapt. Ordeño	0.12	lenta					rápida
Temp. Sala	0.05	indeseable					deseable
Veloc. Ordeño	0.02	lenta					rapida
Opin. Global	0.18	indeseable					deseable
Conformación (113 Daughters TOP tested)							
Estatura	0.16	baja					alta
Capacidad	-0.05	fragil					amplia
Angulo De Anca	-0.41	elevada					inclinada
Ancho De Anca	0.32	estrecha					ancha
Patas	0.02	rectas					inclinada
Soporte Ubre	0.04	débil					fuerte
Ubre Anterior	0.19	suelta					fuerte
Ubre Posterior	-0.10	baja					alta
Pezones Delanteros	-0.17	separados					cercanos
Pezones Traseros	-0.41	separados					cercanos
Ubre Global	0.04	indeseable					deseable
Conf. Lechera	0.05	indeseable					deseable

Hija



Fecha De Evaluación Animal: 17/3/2018

AE

BV = Valor Genético



RABARTS TF TOP DOG S2F

109068

Holstein-Friesian



Mérito Económico : 102 / 99%

Reg Status: NZHFA Supplementary Registered

Padre: TELESIS EUON FIRENZE

Abuelo Materno: HAZAEL EMINENCE DANO-ET

Abuela Materna: Un Named Dam

Overview

Top Dog daughters are strong, capacious and produce milk high in protein and volume. His overall breeding worth is positively influenced by these relevant factors.



Producción BV

Mérito Económico	102/99
Número de hijas en prueba	58669
BV Leche (Litres)	1047
BV Grasa	11
BV % Grasa	4.1
BV Proteína	34
BV % Proteína	3.7
Fertilidad	-2.8
Longevidad Total	260
Celulas Somáticas	-0.08
Diff. del parto	3.6
BV Pesovivo (kg)	35
Largo de gestación (días)	3.4
Condición Corporal	0.1
OADSI	1199
High Input	1250
Beta Casein	A1A2

Conformación Y Características No Productivas

MANAGEMENT	BV		-1	-.5	0	.5	1
Adapt. Ordeño	0.53	lenta					rápida
Temp. Sala	0.48	indeseable					deseable
Veloc. Ordeño	0.15	lenta					rapida
Opin. Global	0.56	indeseable					deseable

Conformación (443 Daughters TOP tested)

Estatura	0.70	baja					alta
Capacidad	0.32	fragil					amplia
Angulo De Anca	0.04	elevada					inclinada
Ancho De Anca	0.28	estrecha					ancha
Patas	-0.24	rectas					inclinada
Soporte Ubre	0.24	débil					fuerte
Ubre Anterior	0.03	suelta					fuerte
Ubre Posterior	0.05	baja					alta
Pezones Delanteros	0.38	separados					cercanos
Pezones Traseros	0.65	separados					cercanos
Ubre Global	0.23	indeseable					deseable
Conf. Lechera	0.50	indeseable					deseable

Hija



Fecha De Evaluación Animal:
17/3/2018



BV = Valor Genético



Rentabilidad Através del Progreso Genético

COLOMBIA

JERSEY NEW ZEALAND

HILLSTAR LOT JESTER S3J

308128

JERSEY



Colombia

Mérito Económico : 165 / 99%

Reg Status: NZJCBA Supplementary Registered
Padre: LYNBROOK OM TITAN ET S3J
Madre: HUKAWAI MINSTREL JOYGIRL
Abuelo Materno: WILLIAMS MINSTREL
Abuela Materna: HILLSTAR CASAPERS JOYGIRL

Overview

Jester is an older sire who holds his own with the young bulls. His daughters are easily managed and capacious with strong udders and dairy confirmation. Jester's desirable milkfat and protein %, fertility, longevity and low SCC BV's should add to the profitability in your herd.



Producción BV

Mérito Económico	165/99
Número de hijas en prueba	18313
BV Leche (Litres)	-574
BV Grasa	9
BV % Grasa	5.7
BV Proteína	-3
BV % Proteína	4.3
Fertilidad	3.1
Longevidad Total	300
Celulas Somáticas	-0.43
Diff. del parto	-2.3
BV Pesovivo (kg)	-33
Largo de gestación (días)	0
Condición Corporal	0.18
OADSI	1220
High Input	1201
Beta Casein	A1A2
Kappa Caesin	BB
Beta Lactoglobulin	AA

Conformación Y Características No Productivas

MANAGEMENT	BV		-1	-0.5	0	0.5	1
Adapt. Ordeño	0.43	lenta					rápida
Temp. Sala	0.42	indeseable					deseable
Veloc. Ordeño	0.16	lenta					rapida
Opin. Global	0.32	indeseable					deseable

Conformación (450 Daughters TOP tested)

Estatura	-0.67	baja					alta
Capacidad	0.47	fragil					amplia
Angulo De Anca	0.14	elevada					inclinada
Ancho De Anca	0.29	estrecha					ancha
Patas	-0.04	rectas					inclinada
Soporte Ubre	0.37	débil					fuerte
Ubre Anterior	0.57	suelta					fuerte
Ubre Posterior	0.63	baja					alta
Pezones Delanteros	0.07	separados					cercanos
Pezones Traseros	-0.42	separados					cercanos
Ubre Global	0.65	indeseable					deseable
Conf. Lechera	0.42	indeseable					deseable

Hija



Fecha De Evaluación Animal:
17/3/2018

AE
BV = Valor Genético

LIC
LIVESTOCK IMPROVEMENT

TAWA GROVE KRC TANA

309030

JERSEY



Colombia

Mérito Económico : 136 / 99%

Reg Status: NZJCBA Registered
Padre: KIRKS RI CHARISMA ET GR
Madre: TAWA GROVE ACES TAMMY
Abuelo Materno: WILLIAMS ACE OF HEARTS
Abuela Materna: TAWA GROVE QUEUES



Producción BV

Mérito Económico	136/99
Número de hijas en prueba	4170
BV Leche (Litres)	-813
BV Grasa	3
BV % Grasa	5.9
BV Proteína	-5
BV % Proteína	4.5
Fertilidad	0.2
Longevidad Total	96
Celulas Somáticas	-0.22
Diff. del parto	-2.2
BV Pesovivo (kg)	-55
Largo de gestación (días)	-4.2
Condición Corporal	0.17
OADSI	1247
High Input	1213
Beta Casein	A2A2

Conformación Y Características No Productivas

MANAGEMENT	BV		-1	-0.5	0	0.5	1	
Adapt. Ordeño	0.43	lenta						rápida
Temp. Sala	0.43	indeseable						deseable
Veloc. Ordeño	0.07	lenta						rapida
Opin. Global	0.41	indeseable						deseable

Conformación (180 Daughters TOP tested)

Estatura	-1.25	baja						alta
Capacidad	0.69	fragil						amplia
Angulo De Anca	-0.20	elevada						inclinada
Ancho De Anca	-0.25	estrecha						ancha
Patas	-0.01	rectas						inclinada
Soporte Ubre	0.54	débil						fuerte
Ubre Anterior	0.84	suelta						fuerte
Ubre Posterior	0.39	baja						alta
Pezones Delanteros	0.12	separados						cercanos
Pezones Traseros	-0.16	separados						cercanos
Ubre Global	0.64	indeseable						deseable
Conf. Lechera	0.51	indeseable						deseable

Hija



BV = Valor Genético

Fecha De Evaluación Animal: 17/3/2018



KERSTENS KRC RONALDO

309090

JERSEY



Colombia

Mérito Económico : 110 / 99%

Reg Status: NZJCBA Registered
Padre: KIRKS RI CHARISMA ET GR
Madre: KERSTENS OM RENEE S3J
Abuelo Materno: OKURA MANHATTEN ET SJ3
Abuela Materna: KERSTENS RGE RENEE S3J



Producción BV

Mérito Económico	110/99
Número de hijas en prueba	5777
BV Leche (Litres)	-459
BV Grasa	19
BV % Grasa	5.7
BV Proteína	2
BV % Proteína	4.3
Fertilidad	-2.9
Longevidad Total	-13
Celulas Somáticas	0
Diff. del parto	-2.3
BV Pesovivo (kg)	-27
Largo de gestación (días)	-6.3
Condición Corporal	0.08
OADSI	1263
High Input	1208
Beta Casein	A2A2

Conformación Y Características No Productivas

MANAGEMENT	BV		-1	-.5	0	.5	1
Adapt. Ordeño	0.33	lenta					rápida
Temp. Sala	0.38	indeseable					deseable
Veloc. Ordeño	0.08	lenta					rapida
Opin. Global	0.40	indeseable					deseable

Conformación (180 Daughters TOP tested)

Estatura	-0.76	baja					alta
Capacidad	0.70	fragil					amplia
Angulo De Anca	-0.12	elevada					inclinada
Ancho De Anca	-0.27	estrecha					ancha
Patas	0.08	rectas					inclinada
Soporte Ubre	0.36	débil					fuerte
Ubre Anterior	0.56	suelta					fuerte
Ubre Posterior	0.36	baja					alta
Pezones Delanteros	0.56	separados					cercanos
Pezones Traseros	0.31	separados					cercanos
Ubre Global	0.54	indeseable					deseable
Conf. Lechera	0.59	indeseable					deseable

Hija



Fecha De Evaluación Animal:
17/3/2018

AE

BV = Valor Genético





Rentabilidad Através del Progreso Genético

COLOMBIA

KIWICROOS NEW ZELAND

BAGWORTH LEADERSHIP

509103

KiwiCross



Colombia

Mérito Económico : 99 / 99%

Reg Status: Unregistered
Padre: SCOTTS NORTHSEA
Madre: BAGWORTH DAUNT IRIS SOF
Abuelo Materno: MACFARLANES DAUNTLESS
Abuela Materna: JCT-00-38 (un-named)

34% Kiwi Friesian



Visión de conjunto

Daughters should carry very good udders, milk with speed and have very few somatic cell issues.

Producción BV

Mérito Económico	99/99
Número de hijas en prueba	5319
BV Leche (Litres)	-77
BV Grasa	5
BV % Grasa	4.9
BV Proteína	11
BV % Proteína	4.1
Fertilidad	-1.6
Longevidad Total	34
Celulas Somáticas	-0.15
Diff. del parto	-0.3
BV Pesovivo (kg)	-17
Largo de gestación (días)	-5
Condición Corporal	0.06
OADSI	1212
High Input	1205
Beta Casein	A1A2

Conformación Y Características No Productivas

MANAGEMENT	BV		-1	-.5	0	.5	1
Adapt. Ordeño	0.06	lenta					rápida
Temp. Sala	0.03	indeseable					deseable
Veloc. Ordeño	0.18	lenta					rapida
Opin. Global	0.20	indeseable					deseable

Conformación (73 Daughters TOP tested)

Estatura	-0.47	baja					alta
Capacidad	0.16	fragil					amplia
Angulo De Anca	-0.50	elevada					inclinada
Ancho De Anca	-0.06	estrecha					ancha
Patas	-0.03	rectas					inclinada
Soporte Ubre	0.35	débil					fuerte
Ubre Anterior	0.31	suelta					fuerte
Ubre Posterior	0.46	baja					alta
Pezones Delanteros	-0.09	separados					cercanos
Pezones Traseros	0.15	separados					cercanos
Ubre Global	0.38	indeseable					deseable
Conf. Lechera	0.13	indeseable					deseable

Hija



Fecha De Evaluación Animal:
17/3/2018



BV = Valor Genético



DRYSDALES SOVEREIGN

511051

KiwiCross



Mérito Económico : 186 / 87%

Reg Status: Unregistered
Padre: PRIESTS
 SOLARIS-ET
Abuelo Materno: SCOTTS NORTHSEA
Abuela Materna: Un named dam

Overview

Sovereign is a top Solaris son. His daughters are very capacious with excellent udders, very low somatic cell scores and they will last very well.



66% NZ Genetics

Producción BV

Mérito Económico	186/87
Número de hijas en prueba	101
BV Leche (Litros)	144
BV Grasa	18
BV % Grasa	5
BV Proteína	13
BV % Proteína	4
Fertilidad	1.4
Longevidad Total	390
Celulas Somáticas	-0.39
Diff. del parto	-1.4
BV Pesovivo (kg)	-5
Largo de gestación (días)	-5.5
Condición Corporal	0.3
OADSÍ	1311
High Input	1318
Beta Casein	A2A2

Conformación Y Características No Productivas

MANAGEMENT	BV		-1	-0.5	0	.5	1
Adapt. Ordeño	0.42	lenta					rápida
Temp. Sala	0.36	indeseable					deseable
Veloc. Ordeño	0.24	lenta					rapida
Opin. Global	0.44	indeseable					deseable
Conformación (82 Daughters TOP tested)							
Estatura	-0.36	baja					alta
Capacidad	1.00	fragil					amplia
Angulo De Anca	0.00	elevada					inclinada
Ancho De Anca	0.08	estrecha					ancha
Patas	0.07	rectas					inclinada
Soporte Ubre	0.78	débil					fuerte
Ubre Anterior	0.49	suelta					fuerte
Ubre Posterior	0.49	baja					alta
Pezones Delanteros	0.43	separados					cercanos
Pezones Traseros	0.87	separados					cercanos
Ubre Global	0.65	indeseable					deseable
Conf. Lechera	0.73	indeseable					deseable

Hija



BV = Valor Genético



Fecha De Evaluación Animal:
17/3/2018

KAMAHI KING

513076

KiwiCross



Colombia

Mérito Económico : 208 / 98%

Reg Status: Unregistered
Padre: OKURA LIKA
 MURMUR S3J
Madre: KYRA
Abuelo Materno: Applause

Overview

Kamaha King is a Murnur son with great fertility, longevity and milk solids %. His daughters are capacious cows with outstanding udders.

Producción BV

Mérito Económico	208/98
Número de hijas en prueba	2076
BV Leche (Litres)	-314
BV Grasa	13
BV % Grasa	5.4
BV Proteína	3
BV % Proteína	4.1
Fertilidad	3.8
Longevidad Total	413
Celulas Somáticas	-0.55
Diff. del parto	-1.5
BV Pesovivo (kg)	-39
Largo de gestación (días)	0.4
Condición Corporal	0.18
OADSI	1247
High Input	1194
Beta Casein	A2A2



70% NZ Genetics

Conformación Y Características No Productivas

MANAGEMENT	BV		-1	-.5	0	.5	1
Adapt. Ordeño	0.22	lenta					rápida
Temp. Sala	0.20	indeseable					deseable
Veloc. Ordeño	0.09	lenta					rapida
Opin. Global	0.14	indeseable					deseable

Conformación (94 Daughters TOP tested)

Estatura	-0.80	baja					alta
Capacidad	0.30	fragil					amplia
Angulo De Anca	0.11	elevada					inclinada
Ancho De Anca	-0.32	estrecha					ancha
Patas	0.05	rectas					inclinada
Soporte Ubre	0.52	débil					fuerte
Ubre Anterior	0.59	suelta					fuerte
Ubre Posterior	0.80	baja					alta
Pezones Delanteros	-0.26	separados					cercanos
Pezones Traseros	-0.37	separados					cercanos
Ubre Global	0.64	indeseable					deseable
Conf. Lechera	0.14	indeseable					deseable

Hija



Fecha De Evaluación Animal:
17/3/2018



BV = Valor Genético



Rentabilidad Através del Progreso Genético

COLOMBIA

JERSEY

AWARD {4}

29JE3844 JX JER BEL ABBYS AWARD {4}



PEDIGRI :

MEDALIST x DALE x IATOLA

Padre: SUNSET CANYON MEDALIST-ET

Madre: JX JER BEL DALE ABBY {3}

Ab. Mat.: JX OOMSDALE JACE GRATIT GARDEN

Abuela Mat.: JER BEL IATOLA ALLIE

Bisabuelo Materno: SC GOLD DUST PARAMOUNT IATOLA-ET

REAL WORLD DATA :

Fertilidad de

Toros: ★★★ 4425 Obs

RWD®

TransitionRight: ★★★★★

N.º de reg.: 000117929227 | **EFI:** 7.6%

Nacido: 30/12/2011 | **aAa:** 234 | **DMS:** 135,561

Kappa caseína: | **Beta caseína:** A1/A2

CDCB, Official Breed Assoc Data, 4/2018

Controlador: ABS Global



Dtr: Ahlem Award Dawn 44311 (5), Ahlem Farms Partnership, Hillmar, CA

PRODUCCIÓN

Hijas: 801 | Rebaños: 136 | **CM\$:** +251 | **JPI:** +76

Leche	+692 lbs	98% Fiab.
Proteína	+14 lbs	-0.05%
Grasa	-3 lbs	-0.18%
Mérito Neto \$	+258	
Mérito de Pastoreo \$	+256	
Mérito Leche Fluída \$	+279	

SALUD Y FERTILIDAD

Vida Productiva	+5.4	89% Fiab.
Supervivencia	+3.3	67% Fiab.
Tasa de Preñez Hijas	+2.1	90% Fiab.
Células Somáticas	2.91	97% Fiab.
Tasa de Preñez de Novilla	+1.4	74% Fiab.
Tasa de Concepción de la Vaca	+2.1	89% Fiab.
Recesivos y Haplotipos	JH1F, JH2F	

CONFORMACIÓN

Hijas: 427 | Rebaños: 72 | **Fiab.:** 98%

	-2	-1	0	1	2	
Tipo						1.00
Índice de Ubre Jersey						18.00 Poco
Estatura						2.20 Alta
Fortaleza						-0.10 Débil
Angularidad						-0.20 Poca
Ang. Grupa						-0.20 Isq. Altos
Angulo Pezuña						0.80 Alto
Patas Vta. Lateral						-0.30
Insercion ant. Ubre						1.40 Fuerte
Altura ubre tras.						0.60 Alta
Anchura ubre tras.						-0.20 Estrecha
Ligamento susp.						0.00 Fuerte
Prof. Ubre						2.70 Poco
Colocación Pezones Delanteros						0.60 Cerrados
Largo pezones						0.20 Largos
Col. Pez. Post. - Vista Trasera						-0.60 Abiertos
Col. Pez. Post. - Vista Lateral						-0.60 Cerrados

BANCROFT

29JE3991 AHLEM AXIS BANCROFT-ET



Colombia

PEDIGRI :

AXIS x RENEGADE x ACTION

Padre: SUGAR GROVE VALENTINO
AXIS

Madre: AHLEM RENEGADE BUTTONS
38500

Ab. Mat.: BW RENEGADE-ET

Abuela Mat.: AHLEM ACTION
BUTTONS 31973

Bisabuelo Materno: FOREST GLEN
AVERY ACTION-ET

REAL WORLD DATA :

Fertilidad de

Toros: ★★★ 3771 Obs

RWD®

TransitionRight: ★★★

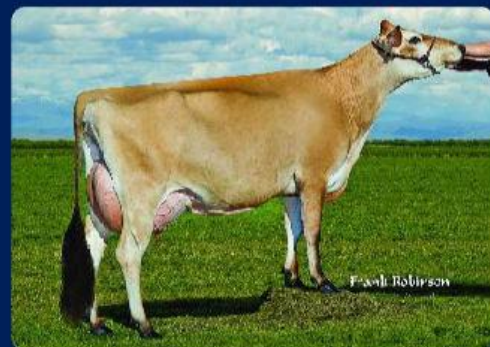
N.º de reg.: 000073409475 | EFI: 8.6%

Nacido: 06/09/2014 | aAa: 243 | DMS:
123,126

Kappa caseína: BB | Beta caseína: A2/A2

CDCB, Official Breed Assoc Data,
4/2018

Controlador: ABS Global



Dam: Ahlem Renegade Buttons 38500 EX-90%

PRODUCCIÓN

Hijas: 0 | Rebaños: 0 | CM\$: +506 | JPI: +151

Leche	+1273 lbs	77% Fiab.
Proteína	+48 lbs	+0.01%
Grasa	+47 lbs	-0.06%
Mérito Neto \$	+489	
Mérito de Pastoreo \$	+421	
Mérito Leche Fluída \$	+452	

SALUD Y FERTILIDAD

Vida Productiva	+3.5	67% Fiab.
Supervivencia	+2.2	54% Fiab.
Tasa de Preñez Hijas	-0.9	65% Fiab.
Células Somáticas	2.99	73% Fiab.
Tasa de Preñez de Novilla	+1.8	57% Fiab.
Tasa de Concepción de la Vaca	+0.3	65% Fiab.
Recesivos y Haplotipos	JH1F, JH2F, SMA F, TD, TL, TN	

CONFORMACIÓN

Hijas: 0 | Rebaños: 0 | Fiab.: 78%

	-2	-1	0	1	2	
Tipo						1.30
Índice de Ubre Jersey						13.80 Poco
Estatura						0.70 Alta
Fortaleza						-0.50 Débil
Angularidad						1.20 Abierta
Ang. Grupa						1.00 Isq. Bajos
Angulo Pezuña						0.70 Alto
Patas Vta. Lateral						-0.80
Insercion ant. Ubre						1.20 Fuerte
Altura ubre tras.						2.10 Alta
Anchura ubre tras.						0.90 Abiertos
Ligamento susp.						0.00 Fuerte
Prof. Ubre						0.70 Poco
Colocación Pezones Delanteros						0.70 Cerrados
Largo pezones						-0.50 Baja
Col. Pez. Post. - Vista Trasera						1.10 Cerrados
Col. Pez. Post. - Vista Lateral						0.50 Espalda

BARRICADE

29JE4044 CAL-MART BARRICADE



Colombia

PEDIGRI :

HECTOR x SPARKY x MADDIX

Padre: CAL-MART JUPITER HECTOR-ET

Madre: CAL-MART SPARKY BABA 6975

Ab. Mat.: MAINSTREAM IATOLA
SPARKY

Abuela Mat.: CAL-MART MADDIX
BETTY 3450

Bisabuelo Materno: WILSONVIEW
BLUEPRINT MADDIX-ET

REAL WORLD DATA :

Fertilidad de

Toros: ★★★★★ 2993 Obs

RWD®

TransitionRight: ★★★★★

N.º de reg.: 000067384455 | EFI: 7.3%

Nacido: 11/10/2015 | aAa: 342 | DMS:

Kappa caseína: BB | Beta caseína: A1/A2

CDCB, Official Breed Assoc Data,
4/2018

Controlador: ABS Global



Dam: Cal-Mart Sparky Baba 6975 E-90%

PRODUCCIÓN

Hijas: 0 | Rebaños: 0 | CM\$: +591 | JPI: +171

Leche	+449 lbs	75% Fiab.
Proteína	+38 lbs	+0.11%
Grasa	+67 lbs	+0.23%
Mérito Neto \$	+543	
Mérito de Pastoreo \$	+509	
Mérito Leche Fluída \$	+435	

SALUD Y FERTILIDAD

Vida Productiva	+4.5	64% Fiab.
Supervivencia	-1.1	47% Fiab.
Tasa de Preñez Hijas	+0.6	62% Fiab.
Células Somáticas	2.75	71% Fiab.
Tasa de Preñez de Novilla	+2.9	46% Fiab.
Tasa de Concepción de la Vaca	+2.0	62% Fiab.
Recesivos y Haplotipos	JH1F, JH2F, TD, TL, TN	

CONFORMACIÓN

Hijas: 0 | Rebaños: 0 | Fiab.: 75%

	-2	-1	0	1	2	
Tipo						1.00
Índice de Ubre Jersey						14.40 Poco
Estatura						1.20 Alta
Fortaleza						0.20 Fuerte
Angularidad						0.50 Abierta
Ang. Grupa						0.50 Isq. Bajos
Angulo Pezuña						1.00 Alto
Patas Vta. Lateral						-0.30
Insercion ant. Ubre						1.60 Fuerte
Altura ubre tras.						1.20 Alta
Anchura ubre tras.						0.40 Abiertos
Ligamento susp.						-0.40 Debil
Prof. Ubre						1.80 Poco
Colocación Pezones Delanteros						0.30 Cerrados
Largo pezones						0.10 Largos
Col. Pez. Post. - Vista Trasera						-0.60 Abiertos
Col. Pez. Post. - Vista Lateral						-0.50 Cerrados

CASCADE {5}

29JE3970 JX AHLEM CASCADE {5}-ET



Colombia

PEDIGRI :

HARRIS {4} x LEGAL x JIMMIE

Padre: JX SCHULTZ VOLCANO HARRIS {4}

Madre: AHLEM LEGAL CHARM 35767

Ab. Mat.: TOLLENAARS IMPULS LEGAL 233-ET

Abuela Mat.: AHLEM JIMMIE CHARM 31579

Bisabuelo Materno: FOREST GLEN VD JADES JIMMIE-ET

REAL WORLD DATA :

Fertilidad de

Toros: ★ 515 Obs

RWD®

TransitionRight: ★★★

N.º de reg.: 000073409421 | **EFI:** 8.8%

Nacido: 31/07/2014 | **aAa:** 546 | **DMS:** 456,561

Kappa caseína: BB | **Beta caseína:** A1/A2

CDCB, Official Breed Assoc Data, 4/2018

Controlador: ABS Global



Dam: Ahlem LEGAL Charm 35462-ET VG-88%

PRODUCCIÓN

Hijas: 0 | Rebaños: 0 | **CM\$:** +445 | **JPI:** +141

Leche	+1101 lbs	76% Fiab.
Proteína	+51 lbs	+0.05%
Grasa	+59 lbs	+0.03%
Mérito Neto \$	+413	
Mérito de Pastoreo \$	+335	
Mérito Leche Fluída \$	+340	

SALUD Y FERTILIDAD

Vida Productiva	+1.5	66% Fiab.
Supervivencia	-3.1	52% Fiab.
Tasa de Preñez Hijas	-2.4	64% Fiab.
Células Somáticas	2.91	72% Fiab.
Tasa de Preñez de Novilla	+1.8	55% Fiab.
Tasa de Concepción de la Vaca	-1.1	64% Fiab.
Recesivos y Haplotipos	JH1F, JH2F, TD, TL, TN	

CONFORMACIÓN

Hijas: 0 | Rebaños: 0 | **Fiab.:** 77%

	-2	-1	0	1	2	
Tipo						1.10
Índice de Ubre Jersey						15.00 Poco
Estatura						-0.40 Baja
Fortaleza						0.30 Fuerte
Angularidad						0.70 Abierta
Ang. Grupa						-0.90 Isq. Altos
Angulo Pezuña						0.50 Alto
Patas Vta. Lateral						-0.90
Insercion ant. Ubre						1.40 Fuerte
Altura ubre tras.						0.70 Alta
Anchura ubre tras.						0.50 Abiertos
Ligamento susp.						0.40 Fuerte
Prof. Ubre						1.40 Poco
Colocación Pezones Delanteros						0.90 Cerrados
Largo pezones						-0.10 Baja
Col. Pez. Post. - Vista Trasera						0.80 Cerrados
Col. Pez. Post. - Vista Lateral						-0.10 Cerrados

DAZZLER

29JE3830 SUNSET CANYON DAZZLER-ET



PEDIGRI :

PREMIER x RESTORE x Q IMPULS

Padre: HAWARDEN IMPULS PREMIER

Madre: PEARLMONT RESTORE DIXIE-ET

Ab. Mat.: SCHULTZ DUDLEY RESTORE-ET

Abuela Mat.: PEARLMONT IMPULS DAFFY

Bisabuelo Materno: ISDK Q IMPULS

REAL WORLD DATA :

Fertilidad de

Toros: ★★★ 4528 Obs

RWD®

TransitionRight: ★★★★★

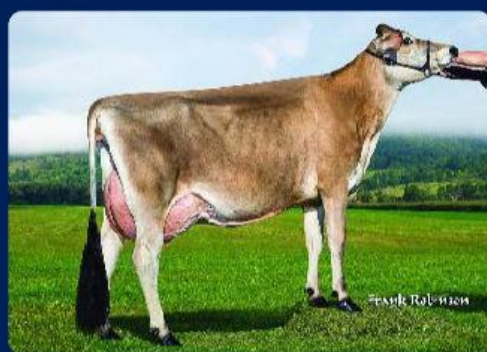
N.º de reg.: 000117925081 | **EFI:** 7.6%

Nacido: 24/01/2012 | **aAa:** 423 | **DMS:** 246,234

Kappa caseína: | **Beta caseína:** A1/A2

CDCB, Official Breed Assoc Data, 4/2018

Controlador: ABS Global



Dtr: Forest Glen Dazzler Brindi VG-85%, Forest Glen Jerseys, Dayton, OR

PRODUCCIÓN

Hijas: 720 | **Rebaños:** 161 | **CM\$:** +504 | **JPI:** +154

Leche	+66 lbs	99% Fiab.
Proteína	+15 lbs	+0.06%
Grasa	+25 lbs	+0.11%
Mérito Neto \$	+475	
Mérito de Pastoreo \$	+460	
Mérito Leche Fluída \$	+408	

SALUD Y FERTILIDAD

Vida Productiva	+7.0	92% Fiab.
Supervivencia	+4.3	75% Fiab.
Tasa de Preñez Hijas	+2.2	92% Fiab.
Células Somáticas	2.72	97% Fiab.
Tasa de Preñez de Novilla	+4.2	81% Fiab.
Tasa de Concepción de la Vaca	+3.4	92% Fiab.
Recesivos y Haplotipos	JH1F, JH2F	

CONFORMACIÓN

Hijas: 399 | **Rebaños:** 121 | **Fiab.:** 98%

	-2	-1	0	1	2	
Tipo						1.80
Índice de Ubre Jersey						27.70 Poco
Estatura						0.40 Alta
Fortaleza						-0.50 Débil
Angularidad						1.10 Abierta
Ang. Grupa						-0.20 Isq. Altos
Angulo Pezuña						0.90 Alto
Patas Vta. Lateral						-0.70
Insercion ant. Ubre						2.10 Fuerte
Altura ubre tras.						1.20 Alta
Anchura ubre tras.						0.80 Abiertos
Ligamento susp.						0.90 Fuerte
Prof. Ubre						2.70 Poco
Colocación Pezones Delanteros						0.90 Cerrados
Largo pezones						-1.10 Baja
Col. Pez. Post. - Vista Trasera						1.30 Cerrados
Col. Pez. Post. - Vista Lateral						-0.90 Cerrados

DOMINOS

29JE3759 SUNSET CANYON DOMINOS-ET



Colombia

PEDIGRI :

RENEGADE x Q IMPULS x PARAMOUNT

Padre: BW RENEGADE-ET

Madre: PEARLMONT IMPULS DAFFY

Ab. Mat.: ISDK Q IMPULS

Abuela Mat.: PEARLMONT
PARAMOUNT DAFFODIL

Bisabuelo Materno: ROCK ELLA
PARAMOUNT-ET

REAL WORLD DATA :

Fertilidad de

Toros: ★★ 1375 Obs

RWD®

TransitionRight: ★★★

N.º de reg.: 000117145850 | **EFI:** 7.7%

Nacido: 24/05/2010 | **aAa:** 435 | **DMS:**
234,246

Kappa caseína: | **Beta caseína:** A2/A2

CDCB, Official Breed Assoc Data,
4/2018

Controlador: ABS Global



Dtr: Aardema DOMINOS 31629 Grade, Ron & Don
Aardema, Wendell, ID

PRODUCCIÓN

Hijas: 184 | **Rebaños:** 45 | **CM\$:** +334 | **JPI:** +98

Leche	+105 lbs	96% Fiab.
Proteína	+26 lbs	+0.11%
Grasa	+48 lbs	+0.22%
Mérito Neto \$	+297	
Mérito de Pastoreo \$	+267	
Mérito Leche Fluída \$	+212	

SALUD Y FERTILIDAD

Vida Productiva	+1.6	87% Fiab.
Supervivencia	-0.8	71% Fiab.
Tasa de Preñez Hijas	-0.5	85% Fiab.
Células Somáticas	3.02	93% Fiab.
Tasa de Preñez de Novilla	+2.9	72% Fiab.
Tasa de Concepción de la Vaca	+0.7	86% Fiab.

Recesivos y Haplotipos JH1F, JH2F, TD

CONFORMACIÓN

Hijas: 102 | **Rebaños:** 25 | **Fiab.:** 93%

	-2	-1	0	1	2	
Tipo					0.20	
Índice de Ubre Jersey					2.50	Profunda
Estatura					0.20	Alta
Fortaleza					0.00	Fuerte
Angularidad					0.50	Abierta
Ang. Grupa					1.00	Isq. Bajos
Angulo Pezuña					0.00	Alto
Patas Vta. Lateral					0.50	
Insercion ant. Ubre					0.20	Fuerte
Altura ubre tras.					0.60	Alta
Anchura ubre tras.					0.40	Abiertos
Ligamento susp.					0.20	Fuerte
Prof. Ubre					-0.60	Profunda
Colocación Pezones Delanteros					0.90	Cerrados
Largo pezones					-0.70	Baja
Col. Pez. Post. - Vista Trasera					1.40	Cerrados
Col. Pez. Post. - Vista Lateral					-1.30	Cerrados

DRAPER { 4 }

29JE3925 FARIA BROTHERS DRAPER {4}-ET



Colombia

PEDIGRI :

MARVEL x RENEGADE x MAXIMUM

Padre: ALL LYNNS VALENTINO
MARVEL

Madre: FARIA BROTHERS RENEGADE
WILFORK {3}

Ab. Mat.: BW RENEGADE-ET

Abuela Mat.: FARIA BROTHERS
MAXIMUM 17100

Bisabuelo Materno: SUNSET
CANYON MAXIMUM-ET

REAL WORLD DATA :

Fertilidad de

Toros: ★★★★★ 4668 Obs

RWD®

TransitionRight: ★★★

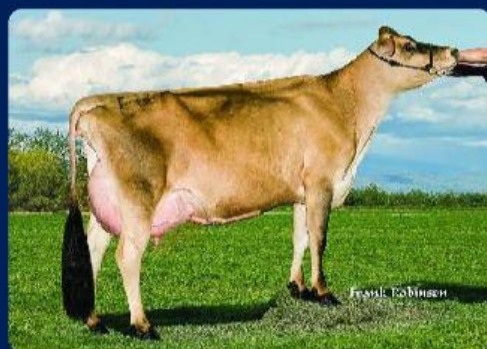
N.º de reg.: 003011610014 | EFI: 8.2%

Nacido: 22/04/2013 | aAa: 246 | DMS:
234,246

Kappa caseína: | Beta caseína: A2/A2

CDCB, Official Breed Assoc Data,
4/2018

Controlador: ABS Global



Full_Sister: Faria Brothers Marvel Messi VG-83%

PRODUCCIÓN

Hijas: 913 | Rebaños: 69 | CM\$: +496 | JPI: +141

Leche	+454 lbs	98% Fiab.
Proteína	+31 lbs	+0.07%
Grasa	+58 lbs	+0.18%
Mérito Neto \$	+471	
Mérito de Pastoreo \$	+440	
Mérito Leche Fluída \$	+411	

SALUD Y FERTILIDAD

Vida Productiva	+3.8	80% Fiab.
Supervivencia	+1.8	57% Fiab.
Tasa de Preñez Hijas	+0.7	88% Fiab.
Células Somáticas	3.10	97% Fiab.
Tasa de Preñez de Novilla	+1.9	88% Fiab.
Tasa de Concepción de la Vaca	+1.6	89% Fiab.
Recesivos y Haplotipos	JH1F, JH2F	

CONFORMACIÓN

Hijas: 120 | Rebaños: 31 | Fiab.: 92%

	-2	-1	0	1	2	
Tipo						1.40
Índice de Ubre Jersey						14.90 Poco
Estatura						0.90 Alta
Fortaleza						-0.50 Débil
Angularidad						0.90 Abierta
Ang. Grupa						0.00 Isq. Bajos
Angulo Pezuña						0.90 Alto
Patas Vta. Lateral						-0.40
Insercion ant. Ubre						1.30 Fuerte
Altura ubre tras.						1.50 Alta
Anchura ubre tras.						0.70 Abiertos
Ligamento susp.						0.10 Fuerte
Prof. Ubre						1.40 Poco
Colocación Pezones Delanteros						0.20 Cerrados
Largo pezones						-0.20 Baja
Col. Pez. Post. - Vista Trasera						0.60 Cerrados
Col. Pez. Post. - Vista Lateral						-0.40 Cerrados

HALT { 5 }

29JE3989 JX FOREST GLEN HARRIS HALT {5}



Colombia

PEDIGRI :

HARRIS {4} x HENDRIX x LOUIE

Padre: JX SCHULTZ VOLCANO HARRIS {4}

Madre: FOREST GLEN HENDRIX ROSE

Ab. Mat.: PF LENNOX HENDRIX

Abuela Mat.: FOREST GLEN LOUIES ROSE

Bisabuelo Materno: TOLLENAARS IMPULS LOUIE 260-ET

REAL WORLD DATA :

Fertilidad de

Toros: ★★★ 1838 Obs

RWD®

TransitionRight: ★★★

N.º de reg.: 000067578752 | **EFI:** 8.1%

Nacido: 05/12/2014 | **aAa:** 234 | **DMS:** 456,561

Kappa caseína: BB | **Beta caseína:** A1/A2

CDCB, Official Breed Assoc Data, 4/2018

Controlador: ABS Global



Dam: Forest Glen Hendrix Rose VG-85%

PRODUCCIÓN

Hijas: 0 | Rebaños: 0 | CM\$: +594 | JPI: +175

Leche	+1517 lbs	76% Fiab.
Proteína	+63 lbs	+0.04%
Grasa	+75 lbs	+0.01%
Mérito Neto \$	+558	
Mérito de Pastoreo \$	+439	
Mérito Leche Fluída \$	+478	

SALUD Y FERTILIDAD

Vida Productiva	+3.0	65% Fiab.
Supervivencia	-1.8	51% Fiab.
Tasa de Preñez Hijas	-2.8	63% Fiab.
Células Somáticas	2.77	71% Fiab.
Tasa de Preñez de Novilla	-0.4	52% Fiab.
Tasa de Concepción de la Vaca	-2.0	63% Fiab.
Recesivos y Haplotipos	JH1F, JH2F, SMA F, TD, TL, TN, TV, TY	

CONFORMACIÓN

Hijas: 0 | Rebaños: 0 | Fiab.: 75%

	-2	-1	0	1	2	
Tipo						1.10
Índice de Ubre Jersey						6.80 Poco
Estatura						0.60 Alta
Fortaleza						0.20 Fuerte
Angularidad						1.40 Abierta
Ang. Grupa						0.40 Isq. Bajos
Angulo Pezuña						-0.10 Baja
Patas Vta. Lateral						0.20
Insercion ant. Ubre						0.40 Fuerte
Altura ubre tras.						1.50 Alta
Anchura ubre tras.						1.00 Abiertos
Ligamento susp.						0.60 Fuerte
Prof. Ubre						0.20 Poco
Colocación Pezones Delanteros						0.00 Cerrados
Largo pezones						1.00 Largos
Col. Pez. Post. - Vista Trasera						-0.50 Abiertos
Col. Pez. Post. - Vista Lateral						0.40 Espalda

HARRIS { 4 }

29JE3866 JX SCHULTZ VOLCANO HARRIS {4}



Colombia

PEDIGRI :

VOLCANO x DALE x ROCKET

Padre: ALL LYNNS LEGAL VOLCANO-ET

Madre: JX SCHULTZ DALE HARMAIL {3}

Ab. Mat.: JX OOMSDALE JACE GRATIT GARDEN

Abuela Mat.: SCHULTZ ROCKET HARMNEE-ET

Bisabuelo Materno: O.F. BARBER ROCKET

REAL WORLD DATA :

Fertilidad de

Toros: ★★★★★ 16413

Obs

RWD®

TransitionRight: ★★

N.º de reg.: 000118157731 | EFI: 9.4%

Nacido: 10/08/2012 | aAa: 531 | DMS: 345,456

Kappa caseína: BB | Beta caseína: A1/A2

CDCB, Official Breed Assoc Data, 4/2018

Controlador: ABS Global



DTR: dtrs l-r: JX Faria Brothers Harris 247917 {4} VG-86%, JX Faria Brothers Harris 251967 {3} VG-85%, JX Faria Brothers Harris 248090 {4} VG-87%, JX Faria Brothers Harris 248029 {3} VG-84%, JX Faria Broth

PRODUCCIÓN

Hijas: 4106 | Rebaños: 168 | CM\$: +595 | JPI: +181

Leche	+2127 lbs	99% Fiab.
Proteína	+82 lbs	+0.03%
Grasa	+89 lbs	-0.06%
Mérito Neto \$	+560	
Mérito de Pastoreo \$	+396	
Mérito Leche Fluída \$	+482	

SALUD Y FERTILIDAD

Vida Productiva	+0.6	93% Fiab.
Supervivencia	-3.6	74% Fiab.
Tasa de Preñez Hijas	-5.5	97% Fiab.
Células Somáticas	2.83	99% Fiab.
Tasa de Preñez de Novilla	-0.4	96% Fiab.
Tasa de Concepción de la Vaca	-4.0	97% Fiab.
Recesivos y Haplotipos	JH1F, JH2F, SMA F, TD, TL, TN	

CONFORMACIÓN

Hijas: 791 | Rebaños: 103 | Fiab.: 99%

	-2	-1	0	1	2	
Tipo						1.00
Índice de Ubre Jersey						8.60 Poco
Estatura						-0.40 Baja
Fortaleza						0.70 Fuerte
Angularidad						0.50 Abierta
Ang. Grupa						-0.30 Isq. Altos
Angulo Pezuña						0.20 Alto
Patas Vta. Lateral						-0.90
Insercion ant. Ubre						1.10 Fuerte
Altura ubre tras.						0.90 Alta
Anchura ubre tras.						0.30 Abiertos
Ligamento susp.						0.80 Fuerte
Prof. Ubre						0.40 Poco
Colocación Pezones Delanteros						0.00 Cerrados
Largo pezones						1.10 Largos
Col. Pez. Post. - Vista Trasera						-0.70 Abiertos
Col. Pez. Post. - Vista Lateral						0.00 Espalda

KALAHARI

29JE4073 FOREST GLEN KALAHARI



PEDIGRI :

REGENCY x DOMINOS x ADDISON

Padre: TJF VISIONARY REGENCY

Madre: FOREST GLEN DOMINOS KACI

Ab. Mat.: SUNSET CANYON DOMINOS-ET

Abuela Mat.: FOREST GLEN ADDISONS KACI

Bisabuelo Materno: FOREST GLEN JACE ADDISON

REAL WORLD DATA :

RWD®

TransitionRight: ★★★

N.º de reg.: 000067650122 | EFI: 8.3%

Nacido: 02/07/2016 | aAa: | DMS:

Kappa caseína: BB | Beta caseína: A2/A2

CDCB, Official Breed Assoc Data, 4/2018

Controlador: ABS Global

PRODUCCIÓN

Hijas: 0 | Rebaños: 0 | CM\$: +566 | JPI: +172

Leche	+818 lbs	74% Fiab.
Proteína	+49 lbs	+0.10%
Grasa	+55 lbs	+0.08%
Mérito Neto \$	+527	
Mérito de Pastoreo \$	+480	
Mérito Leche Fluída \$	+436	

SALUD Y FERTILIDAD

Vida Productiva	+4.5	60% Fiab.
Supervivencia	0.0	41% Fiab.
Tasa de Preñez Hijas	+0.1	57% Fiab.
Células Somáticas	3.03	70% Fiab.
Tasa de Preñez de Novilla	+2.4	47% Fiab.
Tasa de Concepción de la Vaca	+1.4	57% Fiab.
Recesivos y Haplotipos	JH1F, JH2F, TD, TL, TN	

CONFORMACIÓN

Hijas: 0 | Rebaños: 0 | Fiab.: 73%

	-2	-1	0	1	2	
Tipo						1.60
Índice de Ubre Jersey						25.10 Poco
Estatura						1.10 Alta
Fortaleza						0.40 Fuerte
Angularidad						0.80 Abierta
Ang. Grupa						-0.10 Isq. Altos
Angulo Pezuña						1.00 Alto
Patas Vta. Lateral						-0.40
Insercion ant. Ubre						2.60 Fuerte
Altura ubre tras.						1.90 Alta
Anchura ubre tras.						0.60 Abiertos
Ligamento susp.						0.20 Fuerte
Prof. Ubre						2.10 Poco
Colocación Pezones Delanteros						1.50 Cerrados
Largo pezones						-0.40 Baja
Col. Pez. Post. - Vista Trasera						1.10 Cerrados
Col. Pez. Post. - Vista Lateral						-0.20 Cerrados

MADRID

29JE3919 BLUE MIST MADRID-ET



Colombia

PEDIGRI :

MARVEL x TBONE x ARTIST

Padre: ALL LYNNS VALENTINO
MARVEL

Madre: BLUE MIST TBONE MADDY 2-
ET

Ab. Mat.: RICHIES JACE TBONE A364

Abuela Mat.: BLUE MIST ARTIST
MADDY

Bisabuelo Materno: ISDK JAS ARTIST

REAL WORLD DATA :

Fertilidad de

Toros: ★★★ 2996 Obs

RWD®

TransitionRight: ★★

N.º de reg.: 000118405197 | EFI: 8.4%

Nacido: 10/01/2013 | aAa: 243 | DMS:
345,234

Kappa caseína: BB | Beta caseína: A2/A2

CDCB, Official Breed Assoc Data,
4/2018

Controlador: ABS Global

PRODUCCIÓN

Hijas: 203 | Rebaños: 60 | CM\$: +315 | JPI: +88

Leche	+287 lbs	95% Fiab.
Proteína	+19 lbs	+0.04%
Grasa	+41 lbs	+0.14%
Mérito Neto \$	+301	
Mérito de Pastoreo \$	+244	
Mérito Leche Fluída \$	+266	

SALUD Y FERTILIDAD

Vida Productiva	+2.8	79% Fiab.
Supervivencia	+1.7	58% Fiab.
Tasa de Preñez Hijas	-0.7	80% Fiab.
Células Somáticas	3.07	90% Fiab.
Tasa de Preñez de Novilla	-0.3	71% Fiab.
Tasa de Concepción de la Vaca	-0.1	79% Fiab.
Recesivos y Haplotipos	JH1C, JH2F, SMA F, TD, TL, TV, TY	

CONFORMACIÓN

Hijas: 87 | Rebaños: 32 | Fiab.: 90%

	-2	-1	0	1	2	
Tipo						0.90
Índice de Ubre Jersey						16.60 Poco
Estatura						1.50 Alta
Fortaleza						0.00 Fuerte
Angularidad						0.30 Abierta
Ang. Grupa						0.90 Isq. Bajos
Angulo Pezuña						0.50 Alto
Patas Vta. Lateral						0.70
Insercion ant. Ubre						1.20 Fuerte
Altura ubre tras.						0.70 Alta
Anchura ubre tras.						0.20 Abiertos
Ligamento susp.						0.10 Fuerte
Prof. Ubre						2.40 Poco
Colocación Pezones Delanteros						-0.10 Abiertos
Largo pezones						-0.20 Baja
Col. Pez. Post. - Vista Trasera						0.20 Cerrados
Col. Pez. Post. - Vista Lateral						-1.20 Cerrados

PILGRIM

29JE3860 CAL-MART MEDALIST PILGRIM



Colombia

PEDIGRI :

MEDALIST x LOUIE x JEVON

Padre: SUNSET CANYON MEDALIST-ET

Madre: CAL-MART LOUIE PENNA 3725

Ab. Mat.: TOLLENAARS IMPULS LOUIE 260-ET

Abuela Mat.: CAL-MART JEVON PHYLLIS 2557

Bisabuelo Materno: FOREST GLEN MECCAS JEVON-ET

REAL WORLD DATA :

Fertilidad de

Toros: ★★★ 5197 Obs

RWD®

TransitionRight: ★★★★★

N.º de reg.: 000118113935 | **EFI:** 7.4%

Nacido: 20/07/2012 | **aAa:** 153 | **DMS:** 345,135

Kappa caseína: BB | **Beta caseína:** A1/A2

CDCB, Official Breed Assoc Data, 4/2018

Controlador: ABS Global



dtr: Forest Glen Pilgrim Amelia VG-80%, Forest Glen Jerseys, Dayton, OR

PRODUCCIÓN

Hijas: 749 | **Rebaños:** 122 | **CM\$:** +498 | **JPI:** +156

Leche	+1180 lbs	99% Fiab.
Proteína	+42 lbs	0.00%
Grasa	+44 lbs	-0.06%
Mérito Neto \$	+483	
Mérito de Pastoreo \$	+470	
Mérito Leche Fluída \$	+451	

SALUD Y FERTILIDAD

Vida Productiva	+4.2	88% Fiab.
Supervivencia	+2.6	67% Fiab.
Tasa de Preñez Hijas	+1.7	90% Fiab.
Células Somáticas	2.87	97% Fiab.
Tasa de Preñez de Novilla	+2.3	81% Fiab.
Tasa de Concepción de la Vaca	+3.4	90% Fiab.
Recesivos y Haplotipos	JH1F, JH2F, TD, TL	

CONFORMACIÓN

Hijas: 289 | **Rebaños:** 87 | **Fiab.:** 96%

	-2	-1	0	1	2	
Tipo						1.20
Índice de Ubre Jersey						16.70 Poco
Estatura						1.40 Alta
Fortaleza						1.20 Fuerte
Angularidad						0.50 Abierta
Ang. Grupa						0.70 Isq. Bajos
Angulo Pezuña						0.20 Alto
Patas Vta. Lateral						0.40
Insercion ant. Ubre						1.40 Fuerte
Altura ubre tras.						0.60 Alta
Anchura ubre tras.						0.40 Abiertos
Ligamento susp.						1.30 Fuerte
Prof. Ubre						1.00 Poco
Colocación Pezones Delanteros						1.10 Cerrados
Largo pezones						-0.10 Baja
Col. Pez. Post. - Vista Trasera						1.10 Cerrados
Col. Pez. Post. - Vista Lateral						-0.10 Cerrados

PISTOL { 5 }

29JE4025 JX WAUNAKEE HARRIS PISTOL { 5 }



PEDIGRI :

HARRIS { 4 } x HILARIO x LOUIE

Padre: JX SCHULTZ VOLCANO HARRIS { 4 }

Madre: WAUNAKEE HILARIO PERFUME 3856

Ab. Mat.: CAL-MART RENEGADE HILARIO-ET

Abuela Mat.: WAUNAKEE LOUIE PANSY 2605

Bisabuelo Materno: TOLLENAARS IMPULS LOUIE 260-ET

REAL WORLD DATA :

Fertilidad de

Toros: 317 Obs

RWD®

TransitionRight: 317 Obs

N.° de reg.: 000073596577 | EFI: 8.3%

Nacido: 28/05/2015 | aAa: 432 | DMS: 561.126

Kappa caseína: BB | Beta caseína: A1/A2

CDCB, Official Breed Assoc Data, 4/2018

Controlador: ABS Global

PRODUCCIÓN

Hijas: 0 | Rebaños: 0 | CM\$: +479 | JPI: +135

Leche	+ 1682 lbs	75% Fiab.
Proteína	+ 60 lbs	0.00%
Grasa	+ 71 lbs	-0.04%
Mérito Neto S	+ 460	
Mérito de Pastoreo \$	+ 312	
Mérito Leche Fluída \$	+ 420	

SALUD Y FERTILIDAD

Vida Productiva	+ 1.9	64% Fiab.
Supervivencia	-1.5	49% Fiab.
Tasa de Preñez Hijas	-4.1	62% Fiab.
Células Somáticas	2.91	70% Fiab.
Tasa de Preñez de Novilla	-2.2	49% Fiab.
Tasa de Concepción de la Vaca	-4.5	61% Fiab.
Recesivos y Haplotipos	JH1C, JH2F, SMA F, TD, TL, TN	

CONFORMACIÓN

Hijas: 0 | Rebaños: 0 | Fiab.: 75%

	-2	-1	0	1	2	
Tipo						0.70
Índice de Ubre Jersey						7.80 Poco
Estatura						0.50 Alta
Fortaleza						0.90 Fuerte
Angularidad						0.50 Abierta
Ang. Grupa						-0.30 Isq. Altos
Angulo Pezuña						0.60 Alto
Patás Vta. Lateral						-0.40
Insercion ant. Ubre						1.00 Fuerte
Altura ubre tras.						0.50 Alta
Anchura ubre tras.						0.40 Abiertos
Ligamento susp.						0.90 Fuerte
Prof. Ubre						0.40 Poco
Colocación Pezones Delanteros						-0.10 Abiertos
Largo pezones						1.00 Largos
Col. Pez. Post. - Vista Trasera						0.30 Cerrados
Col. Pez. Post. - Vista Lateral						0.00 Espalda

SEA BREEZE { 3 }

29JE4034 JX FOREST GLEN SEA BREEZE {3}



Colombia

PEDIGRI :

BARKSDALE x VOLCANO x LEGAL

Padre: JX FARIA BROTHERS
BARKSDALE {2}

Madre: FOREST GLEN VOLCANO
SALAD

Ab. Mat.: ALL LYNNS LEGAL
VOLCANO-ET

Abuela Mat.: FOREST GLEN LEGAL
SALAD

Bisabuelo Materno: TOLLENAARS
IMPULS LEGAL 233-ET

REAL WORLD DATA :

Fertilidad de

Toros: ★ 386 Obs

RWD®

TransitionRight: ★★★★★

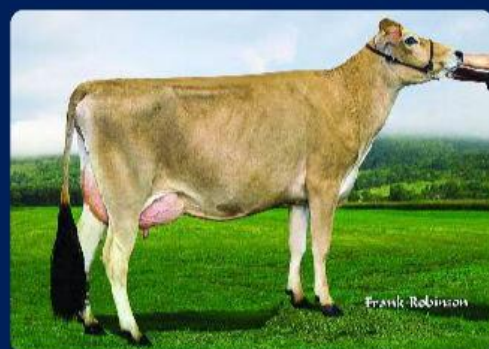
N.º de reg.: 000067609937 | **EFI:** 8.8%

Nacido: 28/08/2015 | **aAa:** 264 | **DMS:**
126,561

Kappa caseína: AB | **Beta caseína:** A2/A2

CDCB, Official Breed Assoc Data,
4/2018

Controlador: ABS Global



Dam: Forest Glen Volcano Salad VG-87%

PRODUCCIÓN

Hijas: 0 | Rebaños: 0 | **CM\$:** +489 | **JPI:** +145

Leche	+429 lbs	74% Fiab.
Proteína	+21 lbs	+0.03%
Grasa	+47 lbs	+0.13%
Mérito Neto \$	+467	
Mérito de Pastoreo \$	+401	
Mérito Leche Fluída \$	+420	

SALUD Y FERTILIDAD

Vida Productiva	+5.6	61% Fiab.
Supervivencia	+1.9	43% Fiab.
Tasa de Preñez Hijas	-0.4	59% Fiab.
Células Somáticas	2.73	69% Fiab.
Tasa de Preñez de Novilla	+4.0	45% Fiab.
Tasa de Concepción de la Vaca	+0.8	59% Fiab.
Recesivos y Haplotipos	JH1F, JH2F, TD, TL, TN	

CONFORMACIÓN

Hijas: 0 | Rebaños: 0 | **Fiab.:** 73%

	-2	-1	0	1	2	
Tipo						1.90
Índice de Ubre Jersey						29.20 Poco
Estatura						1.00 Alta
Fortaleza						0.30 Fuerte
Angularidad						0.70 Abierta
Ang. Grupa						-0.60 Isq. Altos
Angulo Pezuña						0.60 Alto
Patás Vta. Lateral						-0.20
Insercion ant. Ubre						2.70 Fuerte
Altura ubre tras.						1.20 Alta
Anchura ubre tras.						0.50 Abiertos
Ligamento susp.						0.30 Fuerte
Prof. Ubre						3.40 Poco
Colocación Pezones Delanteros						1.00 Cerrados
Largo pezones						-0.40 Baja
Col. Pez. Post. - Vista Trasera						0.80 Cerrados
Col. Pez. Post. - Vista Lateral						0.10 Espalda

VIEWPOINT { 6 } - P

29JE4048 JX ALL LYNNS VIEWPOINT {6}-P-ET



PEDIGRI :

SHOOTOUT-P x CRITIC-P x Q IMPULS

Padre: JX KASH-IN SHOOTOUT {5}-P-ET

Madre: ALL LYNNS CRITIC VANE-P-ET

Ab. Mat.: SCHULTZ LEGAL CRITIC-P

Abuela Mat.: ALL LYNNS IMPULS VALENTINE-ET

Bisabuelo Materno: ISDK Q IMPULS

REAL WORLD DATA :

Fertilidad de

Toros: ★ 732 Obs

RWD®

TransitionRight: ★★★

N.º de reg.: 000119547724 | **EFI:** 7.6%

Nacido: 03/12/2015 | **aAa:** 243 | **DMS:**

Kappa caseína: BB | **Beta caseína:** A1/A2

CDCB, Official Breed Assoc Data, 4/2018

Controlador: ABS Global

PRODUCCIÓN

Hijas: 0 | Rebaños: 0 | CM\$: +504 | JPI: +147

Leche	+653 lbs	74% Fiab.
Proteína	+37 lbs	+0.07%
Grasa	+68 lbs	+0.18%
Mérito Neto \$	+474	
Mérito de Pastoreo \$	+360	
Mérito Leche Fluída \$	+404	

SALUD Y FERTILIDAD

Vida Productiva	+3.7	62% Fiab.
Supervivencia	-0.9	47% Fiab.
Tasa de Preñez Hijas	-3.0	59% Fiab.
Células Somáticas	2.94	69% Fiab.
Tasa de Preñez de Novilla	+2.4	46% Fiab.
Tasa de Concepción de la Vaca	-1.8	59% Fiab.
Recesivos y Haplotipos	JH1F, JH2F, PC, TD, TL, TN	

CONFORMACIÓN

Hijas: 0 | Rebaños: 0 | Fiab.: 73%

	-2	-1	0	1	2	
Tipo						2.00
Índice de Ubre Jersey						26.80 Poco
Estatura						1.10 Alta
Fortaleza						0.50 Fuerte
Angularidad						1.60 Abierta
Ang. Grupa						0.10 Isq. Bajos
Angulo Pezuña						0.20 Alto
Patás Vta. Lateral						-0.40
Insercion ant. Ubre						2.20 Fuerte
Altura ubre tras.						2.20 Alta
Anchura ubre tras.						1.20 Abiertos
Ligamento susp.						0.50 Fuerte
Prof. Ubre						2.60 Poco
Colocación Pezones Delanteros						1.00 Cerrados
Largo pezones						0.10 Largos
Col. Pez. Post. - Vista Trasera						0.70 Cerrados
Col. Pez. Post. - Vista Lateral						-0.20 Cerrados

VISIONARY

29JE3761 ALL LYNNS LEGAL VISIONARY-ET



Colombia

PEDIGRI :

LEGAL x PARAMOUNT x ABE {6}

Padre: TOLLENAARS IMPULS LEGAL
233-ET

Madre: D&E PARAMOUNT VIOLET

Ab. Mat.: ROCK ELLA PARAMOUNT-ET

Abuela Mat.: D&E ABE VIOLET

Bisabuelo Materno: AHLEM LEMVIG
ABE {6}-ET

REAL WORLD DATA :

Fertilidad de

Toros: ★★ 8902 Obs

RWD®

TransitionRight: ★★★

N.º de reg.: 000117222740 | **EFI:** 10.2%

Nacido: 24/06/2010 | **aAa:** 615 | **DMS:**
561,456

Kappa caseína: | **Beta caseína:** A2/A2

CDCB, Official Breed Assoc Data,
4/2018

Controlador: ABS Global



Dtr: Ahlem Visionary Gypsy 40159 VG-86, Ahlem Farms
Partnership, Hilmar, CA

PRODUCCIÓN

Hijas: 3760 | **Rebaños:** 489 | **CM\$:** +421 | **JPI:** +132

Leche	+1018 lbs	99% Fiab.
Proteína	+45 lbs	+0.04%
Grasa	+38 lbs	-0.05%
Mérito Neto \$	+394	
Mérito de Pastoreo \$	+304	
Mérito Leche Fluída \$	+332	

SALUD Y FERTILIDAD

Vida Productiva	+3.6	98% Fiab.
Supervivencia	-0.3	92% Fiab.
Tasa de Preñez Hijas	-2.6	98% Fiab.
Células Somáticas	2.87	99% Fiab.
Tasa de Preñez de Novilla	+4.4	97% Fiab.
Tasa de Concepción de la Vaca	+0.6	98% Fiab.
Recesivos y Haplotipos	JH1C, JH2F	

CONFORMACIÓN

Hijas: 1617 | **Rebaños:** 279 | **Fiab.:** 99%

	-2	-1	0	1	2	
Tipo						1.00
Índice de Ubre Jersey						14.60 Poco
Estatura						-0.50 Baja
Fortaleza						0.40 Fuerte
Angularidad						0.20 Abierta
Ang. Grupa						0.30 Isq. Bajos
Angulo Pezuña						0.10 Alto
Patas Vta. Lateral						0.10
Insercion ant. Ubre						1.50 Fuerte
Altura ubre tras.						0.80 Alta
Anchura ubre tras.						0.10 Abiertos
Ligamento susp.						0.40 Fuerte
Prof. Ubre						1.60 Poco
Colocación Pezones Delanteros						-0.50 Abiertos
Largo pezones						-0.10 Baja
Col. Pez. Post. - Vista Trasera						0.00 Cerrados
Col. Pez. Post. - Vista Lateral						-0.10 Cerrados

VOLCANO

29JE3762 ALL LYNNS LEGAL VOLCANO-ET



Colombia

PEDIGRI :

LEGAL x PARAMOUNT x ABE {6}

Padre: TOLLENAARS IMPULS LEGAL
233-ET

Madre: D&E PARAMOUNT VIOLET

Ab. Mat.: ROCK ELLA PARAMOUNT-ET

Abuela Mat.: D&E ABE VIOLET

Bisabuelo Materno: AHLEM LEMVIG
ABE {6}-ET

REAL WORLD DATA :

Fertilidad de

Toros: ★★★ 11686

Obs

RWD®

TransitionRight: ★★★

N.º de reg.: 000117222807 | **EFI:** 10.1%

Nacido: 15/06/2010 | **aAa:** 432 | **DMS:**
456,561

Kappa caseína: | **Beta caseína:** A1/A2

CDCB, Official Breed Assoc Data,
4/2018

Controlador: ABS Global



Dtr. Schultz Volcano Addie VG-88, Huffard Dairy Farms,
Crockett, VA

PRODUCCIÓN

Hijas: 4608 | **Rebaños:** 237 | **CM\$:** +455 | **JPI:** +143

Leche	+1620 lbs	99% Fiab.
Proteína	+50 lbs	-0.04%
Grasa	+60 lbs	-0.08%
Mérito Neto \$	+450	
Mérito de Pastoreo \$	+347	
Mérito Leche Fluída \$	+440	

SALUD Y FERTILIDAD

Vida Productiva	+2.8	98% Fiab.
Supervivencia	-1.7	92% Fiab.
Tasa de Preñez Hijas	-3.2	98% Fiab.
Células Somáticas	2.91	99% Fiab.
Tasa de Preñez de Novilla	+4.2	97% Fiab.
Tasa de Concepción de la Vaca	-0.9	99% Fiab.
Recesivos y Haplotipos	JH1F, JH2F, TD	

CONFORMACIÓN

Hijas: 825 | **Rebaños:** 136 | **Fiab.:** 99%

	-2	-1	0	1	2	
Tipo						1.30
Índice de Ubre Jersey						14.20 Poco
Estatura						-0.40 Baja
Fortaleza						0.00 Fuerte
Angularidad						1.00 Abierta
Ang. Grupa						0.00 Isq. Bajos
Angulo Pezuña						0.00 Alto
Patas Vta. Lateral						0.20
Insercion ant. Ubre						1.40 Fuerte
Altura ubre tras.						0.90 Alta
Anchura ubre tras.						0.80 Abiertos
Ligamento susp.						0.50 Fuerte
Prof. Ubre						1.10 Poco
Colocación Pezones Delanteros						1.20 Cerrados
Largo pezones						0.40 Largos
Col. Pez. Post. - Vista Trasera						0.80 Cerrados
Col. Pez. Post. - Vista Lateral						0.30 Espalda



Rentabilidad Através del Progreso Genético

COLOMBIA

AYRSHIRE

BRAZIL

PALMYRA REALITY BRAZIL 29AY7659



Colombia

Production Traits [CDCB 8/2017]: G

% Rel.	Milk Lbs.	% Fat	Fat Lbs.	% Prot.	Prot. Lbs.	NM\$	FM\$	CM\$	GM\$	Total Dtrs	Total Hrds	% US Dtrs	Gen. Base
84	-148	0.01	-5	-0.03	-9	-31	-19	-36	-24	0	93	56	58 USA-I 8/2017

NASIS: 80AYG07

Sire: Reality

Dam: Palmyra Calimero R Bethany-ET VG-88

4-10 9.985M 4.0%F

800lbsF 3.4%P

683lbsP

Calved 1-10, 2-10, 3-10, 4-10

MGD: Palmyre Ripken Bethany EX-90

Lifetime 101.370M

3.6%F 3650lbsF

3.5%P 3447lbsP

3rd Dam: Blackaddar Milky Model EX090 3*

Lifetime 120.700M

3.7%F 4496lbsF

3.2%P 3855lbsP

Reality son from outstanding cowfamily

Management Traits [CDCB 8/2017]:

Trait	Rating	Reliability
Calving Ease	0	0%
M. Calving Ease	0	0%
Prod Life	0.6	60%
S.cell Score	2.91	76%
Dtr PG Rate	-0.2	51%
Sire StillBirth		%
Dtr StillBirth		%
Livability	-1.8	32%

Type Information, ABA, 8/2017 :

PTI	403.03	PTAT	0.8
Reliability	Daughters	Herds	
	57%	33	19

Pedigree:

Sire	PALMYRA TRI-STAR REALITY
MGS	MARGOT CALIMERO
PGS	PALMYRA TRI-STAR
Dam	65003047

Codes:

aAa	534
DMS	345

Reality x Calimero x Ripkin



dam: Palmyra Calimero R Bethany-ET VG-88
Photo: Cybil Fisher



mgd: Palmyra Ripken Bethany EX-90

Linear Traits:

Trait	Profile	Score
Stature		-0.70
Strength		0.10
Body Depth		-0.20
Dairy Form		-0.10
Rump Angle		-0.70
Thurl Width		1.00
R. Legs Side View		-0.40
Foot Angle		0.70
F. Udder Att.		0.60
R. Udder Ht.		-0.10
R. Udder Width		1.10
Udder Cleft		0.80
Udder Depth		1.00
F. Teat Place.		0.50
Teat Length		0.70
ABA, 8/2017	-2 -1 0 +1 +2	



Rentabilidad Através del Progreso Genético

COLOMBIA

PARDO SUIZO

BREWSKI

29BS3814 R N R TEMTATION BREWSKI



Colombia

PEDIGRI :

TEMTATION x VIGOR x LEGACY

Padre: COZY NOOK JOEL TEMTATION ET*TM

Madre: RNR V BROOKLYN BROADWAY

Ab. Mat.: SUN-MADE VIGOR ET *TM

Abuela Mat.: RNR LEGACY BROOKLYN-ET

Bisabuelo Materno: BLESSING MORT LAURA LEGACY

N.º de reg.: 000068151014 | **EFI:** 7.7%

Nacido: 16/03/2013 | **aAa:** 342 | **DMS:** 234,345

Kappa caseína: BB | **Beta caseína:** A2/A2

CDCB, Official Breed Assoc Data, 4/2018

Controlador: ABS Global



Dam: RNR V Brooklynn Broadway E91

PRODUCCIÓN

Hijas: 83 | Rebaños: 37 | **NM\$:** +36 | **PPR:** 0

Leche	-77 lbs	88% Fiab.
Proteína	-8 lbs	-0.02%
Grasa	-2 lbs	0.00%
Mérito Quesero \$	+29	
Mérito de Pastoreo \$	+26	
Mérito Leche Fluída \$	+52	

SALUD Y FERTILIDAD

Vida Productiva	+0.6	65% Fiab.
Supervivencia	+2.1	42% Fiab.
Tasa de Preñez Hijas	-0.3	63% Fiab.
Células Somáticas	2.91	78% Fiab.
Tasa de Preñez de Novilla	-0.3	52% Fiab.
Tasa de Concepción de la Vaca	+1.4	55% Fiab.
Recesivos y Haplotipos	BH1T, BH2C, SMA F, TD, TL, TN, TW	

RASGOS DE PARTO

Facilidad Parto	5.6%	88% Fiab.	293 Obs
Fac. Parto Hijas	3.4%	57% Fiab.	17 Obs

CONFORMACIÓN

Hijas: 5 | Rebaños: 4 | **Fiab.:** 69%

	-2	-1	0	1	2	
Tipo						0.50
Comp. de Ubres						0.77
Estatura						1.20 Alta
Fortaleza						0.60 Fuerte
Angularidad						1.00 Abierta
Ang. Grupa						0.50 Isq. Bajos
Anch. Grupa						0.50 Abiertos
Pat. Vta. Lateral						-0.20 Rectas
Pat. Vta. Trasera						0.30 Rectas
Angulo Pezuña						0.50 Alto
Inserción ant. Ubre						0.80 Fuerte
Altura ubre tras.						1.30 Alta
Anchura ubre tras.						0.50 Abiertos
Ligamento susp.						0.50 Fuerte
Prof. Ubre						0.50 Poco
Colocación Pezones Delanteros						0.20 Cerrados
Largo pezones						0.60 Largos

KINCADE

29BS3817 OLSONS HURAY KATE KINCADE ET



PEDIGRI :

HURAY x VIGOR x JOLT

Padre: HURAY

Madre: FJEL-MAR VIGOR KISS ME
KATE

Ab. Mat.: SUN-MADE VIGOR ET *TM

Abuela Mat.: GENESIS JOLT KATRINA

Bisabuelo Materno: HILLTOP ACRES
T JOLT ET *TW*TM

N.º de reg.: 000068178919 | **EFI:** 5.2%

Nacido: 09/09/2016 | **aAa:** 423 | **DMS:**
126,561

Kappa caseína: BB | **Beta caseína:**
A2/A2

CDCB, Official Breed Assoc Data,
4/2018

Controlador: ABS Global



mat_sister: Olsons Driver Kate Kinsey V88

PRODUCCIÓN

Hijas: 0 | Rebaños: 0 | NM\$: +417 | PPR: +173

Leche	+1147 lbs	59% Fiab.
Proteína	+41 lbs	+0.01%
Grasa	+30 lbs	-0.07%
Mérito Quesero \$	+428	
Mérito de Pastoreo \$	+433	
Mérito Leche Fluída \$	+391	

SALUD Y FERTILIDAD

Vida Productiva	+3.6	51% Fiab.
Supervivencia	+3.1	39% Fiab.
Tasa de Preñez Hijas	+3.3	51% Fiab.
Células Somáticas	2.98	56% Fiab.
Tasa de Preñez de Novilla	+0.3	41% Fiab.
Tasa de Concepción de la Vaca	+1.6	43% Fiab.
Recesivos y Haplotipos	BH1T, BH2T, TN, TW	

RASGOS DE PARTO

Facilidad Parto	5.5%	42% Fiab.	0 Obs
Fac. Parto Hijas	4.4%	39% Fiab.	

CONFORMACIÓN

Hijas: 0 | Rebaños: 0 | Fiab.: 58%

	-2	-1	0	1	2	
Tipo						0.00
Comp. de Ubres						-0.03
Estatura						-0.20 Baja
Fortaleza						0.10 Fuerte
Angularidad						-0.60 Poca
Ang. Grupa						1.30 Isq. Bajos
Anch. Grupa						-0.50 Estrecha
Pat. Vta. Lateral						-0.40 Rectas
Pat. Vta. Trasera						0.00 Rectas
Angulo Pezuña						0.50 Alto
Insercion ant. Ubre						-0.30 Debil
Altura ubre tras.						0.60 Alta
Anchura ubre tras.						0.00 Abiertos
Ligamento susp.						-0.30 Debil
Prof. Ubre						-0.60 Profunda
Colocación Pezones Delanteros						0.30 Cerrados
Largo pezones						-0.50 Baja

CARRIER

KULP-TERRA CARTL CARRIER ET



Colombia

PEDIGRI :

CARTEL x BROOKINGS x
WONDERMENT

Padre: VICTORY ACRES GENOM
CARTEL *TM

Madre: VOELKERS BROOK CARA

Ab. Mat.: R N R PAYOFF BROOKINGS
ET *TM

Abuela Mat.: VOELKERS WNDRNT
CARABELLA

Bisabuelo Materno: TOP ACRES C
WONDERMENT ET *TM

N.º de reg.: 000068161727

Nacido: 02/08/2014 | aAa: 234 | DMS:
234,123

Kappa caseína: BB | Beta caseína:
A1/A2

Canada Dairy Network, 4/2018

Controlador: ABS Global



Dam: Voelkers Brook Cara V89

PRODUCCIÓN

Hijas: 0 | Rebaños: 0 | PRO\$: 0 | LPI: +1772

Leche	+820 kg	60% Fiab.
Proteína	+35 kg	+0.05%
Grasa	+45 kg	+0.11%

SALUD Y FERTILIDAD

Permanencia en el Hato	105
Fert. de las Hijas	98
Células Somáticas	2.89
Velocidad de Ordeño	98
Temperamento	103
Recesivos y Haplotipos	BH1T, BH2T, SMA F, TN

RASGOS DE PARTO

Habilidad de Parto	100
Fac. Parto Hijas	101

CONFORMACIÓN

Hijas: 0 | Rebaños: 0 | Fiab.: 54%

	-10	-5	0	5	10	
Conformación						9
Sistema Mamario						5
Comp. Patas y Pezuñas						8
Fortaleza Lechera						7
Grupa						2
Estatura						+6
Ancho de Pecho						+6
Profundidad Corporal						+3
Angularidad						+9
Ang. Grupa						-6H
Ancho de Punta de Anca						+2
Patás Vta. Lateral						+6C
Patás Vta. Trasera						+5
Angulo Pezuña						+1
Insercion ant. Ubre						+3
Altura ubre tras.						0
Anchura ubre tras.						+6
Ligamento Suspensorio Medio						0
Prof. Ubre						+2S
Colocación Pezones Delanteros						+5C
Col. Pez. Post.						+6C
Largo pezones						+1L



COLOMBIA

Rentabilidad Através del Progreso Genético

ROJO NORUEGO

Codigo	Nombre	Sumario USDA Capacidad Estimada de Transmision Diciembre 2017														Precio \$	Padre / Abuelo Materno	RWD FERT.	TRANSITION R		
		Indices		Produccion			Porcentaje		Confianza			Salud		Holstein Association							
		TPI	Merito Neto	Leche	Proteina	Grasa	Proteina	Grasa	Hijas / Hatos	Leche y Grasa	Tipo	Vida Productiva	SCC	Tipo	Compuesto de Ubre					Compuesto de Patas y Pies	Facilidad de Parto

Codigo	Nombre	HOLSTEIN NEW ZEALAND														Precio \$	Padre / Abuelo Materno	RWD FERT.	TRANSITION R		
		Indices		Produccion			Porcentaje		Confianza			Salud		Holstein Association							
		TPI	Merito Neto	Leche	Proteina	Grasa	Proteina	Grasa	Hijas / Hatos	Leche y Grasa	Tipo	Vida Productiva	SCC	Tipo	Compuesto de Ubre					Compuesto de Patas y Pies	Facilidad de Parto

Codigo	Nombre	JERSEY NEW ZEALAND														Precio \$	Padre / Abuelo Materno	RWD FERT.	TRANSITION R		
		Indices		Produccion			Porcentaje		Confianza			Salud		Holstein Association							
		TPI	Merito Neto	Leche	Proteina	Grasa	Proteina	Grasa	Hijas / Hatos	Leche y Grasa	Tipo	Vida Productiva	SCC	Tipo	Compuesto de Ubre					Compuesto de Patas y Pies	Facilidad de Parto

Codigo	Nombre	KWICROOS NEW ZEALAND														Precio \$	Padre / Abuelo Materno	RWD FERT.	TRANSITION R		
		Indices		Produccion			Porcentaje		Confianza			Salud		Holstein Association							
		TPI	Merito Neto	Leche	Proteina	Grasa	Proteina	Grasa	Hijas / Hatos	Leche y Grasa	Tipo	Vida Productiva	SCC	Tipo	Compuesto de Ubre					Compuesto de Patas y Pies	Facilidad de Parto

Codigo	Nombre	Sumario USDA Capacidad Estimada de Transmision Diciembre 2017														Precio \$	Padre / Abuelo Materno	RWD FERT.	TRANSITION R		
		Indices		Produccion			Porcentaje		Confianza			Salud		Holstein Association							
		TPI	Merito Neto	Leche	Proteina	Grasa	Proteina	Grasa	Hijas / Hatos	Leche y Grasa	Tipo	Vida Productiva	SCC	Tipo	Compuesto de Ubre					Compuesto de Patas y Pies	Facilidad de Parto

Codigo	Nombre	Sumario USDA Capacidad Estimada de Transmision Diciembre 2017														Precio \$	Padre / Abuelo Materno	RWD FERT.	TRANSITION R		
		Indices		Produccion			Porcentaje		Confianza			Salud		Holstein Association							
		TPI	Merito Neto	Leche	Proteina	Grasa	Proteina	Grasa	Hijas / Hatos	Leche y Grasa	Tipo	Vida Productiva	SCC	Tipo	Compuesto de Ubre					Compuesto de Patas y Pies	Facilidad de Parto

AYRSHIRE																							
29	AY7659	Brazil	+400	-71	-217	-10	-8	-0.02	+0.00	81/47	83	55	-0.6	2.90	+0.90	+0.00	+0.00	0	\$	30,000	Realty/ Calimero		

PARDO SUIZO																							
29	B3814	Brewski	+55	+212	+238	+4	+11	-0.02	+0.00	30/16	81	0.6	+3.6	2.30	+0.60	+0.96	+0.00	5.6	\$	35,000	Temptation/Vigor		
29	B3817	Kincade	+174	+469	+1058	+39	+26	+0.02	-0.07	G/G	59	0.2	+7.7	2.40	+0.20	+0.11	+0.00	5.5	\$	40,000	Huray/Vigor		
29	B3815	Carrier	+164	+405	+798	+33	+51	+0.03	+0.08	G/G	65	0.8	+4.3	-0.70	+0.80	+0.66	+0.00	6	\$	40,000	Cartel/Brookings		

ROJO NORUEGO																							
	10896	Espeland		-3	+109					215/123									\$	40,000	Klens/Ryggvold		
	11110	Utajba		+9	+104					228/146									\$	35,000	Brau/ Oldstad		

HOLSTEIN SEXCEL																							
629	H14105	Aftershock	+1690	-31	-50	-14	+0	-0.05	+0.01	32093/9922	99	99	+1.3	+2.84	2.26	+2.00	+1.29	8.4	\$	325,000	Shottle/Durham	***	*
629	H17516	Alfalfa	+2179	+512	+35	+5	+19	+0.02	+0.07	609/137	98	92	+9.5	+2.73	-0.19	+1.21	+0.14	5.9	\$	190,000	Supersire/Freddie	*****	*****
629	H18109	Bixby	+2615	+784	+881	+41	+94	+0.05	+0.23	G/G	79	78	+6.6	+2.79	2.26	+2.50	+1.76	8.9	\$	190,000	Silver/Supersire	*****	*****
629	H17998	Crush	+2299	+351	-160	+11	+9	+0.06	+0.05	G/G	79	78	+5.3	+2.33	3.75	+2.72	+1.93	7.3	\$	190,000	Dooman/Número Uno	****	*****
604	H17993	Daniel/Rc	+2186	+283	-428	+1	+15	+0.05	+0.11	G/G	79	79	+4.0	+2.92	3.27	+3.80	+1.87	10.5	\$	190,000	Número Uno/Destry/Rc	***	****
629	H18445	Edgewater	+2718	+817	+1310	+64	+72	+0.09	+0.08	G/G	76	76	+7.3	+2.99	1.70	+1.97	+2.09	7.5	\$	190,000	Jedi/Mogul	***	*****
629	H14062	Gillespy	+2261	+482	+2089	+47	+49	-0.06	-0.10	14513/4371	99	98	+2.3	+2.64	2.03	+2.01	+1.44	9.2	\$	250,000	Bolton/Shottle	**	*
629	H18108	Goldrush	+2585	+740	+1299	+47	+70	+0.02	+0.08	G/G	79	79	+6.9	+2.74	2.10	+2.30	+1.64	7.0	\$	190,000	Silver/Meridian	*****	*****
629	H18094	Moneyman	+2546	+684	+610	+40	+61	+0.08	+0.14	G/G	79	78	+7.1	+2.93	1.99	+1.73	+0.98	7.2	\$	190,000	Monterey/Supersire	**	*****

Nuestra Presencia en Colombia

AMAZONÍA

William Quiceno - Cel. 3138213449
e-mail: william.quiceno@genusplc.com
Distribuidores:
Florencia: Alfredo Zuluaga - Cel. 3123798524
Florencia: Emilce Trujillo - Cel. 3144672536
Ibague: Agrodespensa - Cel. 3153108120

Magdalena medio:
Franklin Segura Cel. 3147001986
Fusagasugá Cundinamarca;
Bioreproduccion Technology Genetic's s.a.s,
Centro Comercial Manila local 04,
Cel. 3203438833 3208574382,
e-mail: bioreproduccionsas@hotmail.com
gerencia.comercial@bioreproduccionsas.com.co
web site, www.bioreproduccionsas.com.co

ANTIOQUIA Y CORDOBA

Monica Posada - Cel. 3138212166
e-mail: monica.posada@genusplc.com
Distribuidores:
Montería: Marta González - Cel. 3107286472
e-mail: martagonzaleza@hotmail.com
Manizales: Pablo Felipe Angel
Cel. 3104223054

BOGOTÁ

Jorge Rodriguez Cel.3138210870
e-mail: jorgehrp@hotmail.com
Maria del Rocío Zapata Garcia
Cel.3102639963
Juan Gerardo Bautista Cel. 3125920561
e-mail: juangebc@gmail.com
Javier Restrepo - Cel. 3105776280
e-mail: javierrestrep006@gmail.com
GANEXPO - Cel. 3208512162
e-mail: sarias@ganexpo.com

ORINOQUÍA

Oscar Ivan Correa - Cel. 3125060912
e-mail: oscar.correa@genusplc.com
Distribuidores:

Tame:
Reprotec ganadera - Cel. 3124562754
Saravena:
Alex Jimenez - Cel. 3102762153
Yopal :
Andrea Alfonso - Cel. 3203066627
Villavicencio:
Agropecuaria El Cimarron
Cel. 3153270513

NORTE ANDINA

Pedro Castillo - Cel. 3213707564
e-mail: pedro.castillo@genusplc.com
Distribuidor:
Ubate :
Hernando Rojas Cel. 3108525512
Henry Huertas - Cel. 3203390694
e-mail: henryesid@gmail.com

OCCIDENTE ANDINA

Peter Jones - Cel. 3204090092
e-mail: peter.jones@genusplc.com
Distribuidores:
Cali:
Luis E. Cubillos Cel. 3176592388
e-mail: contacto@luisenriquecubillos.com
www.luisenriquecubillos.com

CENTRAL ANDINA

Jose Luis Salamanca - Cel. 3204131879
e-mail: jose.salamanca@genusplc.com
Chía:
HIPERGENETICA
Rodrigo Villamil R. - Cel: 3102289346
Leonardo Forero U. - Cel: 3102955846
Jenny Alexandra Villamil. Cel: 3102492495
CC Centro Chía Agrocentro Local 1116
e-mail: pedidos@hipergenetica.co
Chía, Cundinamarca

Cundinamarca - Boyacá:
Francisco Barake Cel. 3153502053
Briyith Romero Cel.3112119304
e-mail: briyith.abs@hotmail.com
Katty Vesga - Cel. 3138528487

COSTA CARIBE

Edgar Delgado - Cel. 3102319750
e-mail: edgar.delgado@genusplc.com
Distribuidor:
Barranquilla:
Astegan Luis Fuentes Cel. 3126196339



+57 319 459 4343

