

## La opinión de nuestros clientes...

### Richard Woolford, Wiltshire

Rebaño: 260 Holsteins | Sistema: Parto en cualquier época del año

"He inseminado semen Sexcel® Macho en el primer y segundo servicio, luego he vuelto a cambiar a carne convencional. No hemos tenido problemas de parto. Las terneras Angus siempre se ven penalizadas en el punto de venta, mientras que los terneros machos siempre consiguen más valor."



### Andrew y Alison Walmsley, Harrogate

Rebaño: 180 Holsteins | Sistema: Robot, parto en cualquier época del año

Durante más de seis años, Andrew y Alison Walmsley han utilizado una estrategia Sexcel® para obtener hembras de reemplazo de sus mejores animales y de carne con genética NuEra para los animales de menor valor genético. Hace seis meses, empezaron a utilizar la genética Sexcel® Macho Azul Belga y han logrado una tasa de concepción del 56,8%. Andrew y Alison explican: "La razón por la que pasamos a utilizar semen sexado macho en el rebaño es para aumentar nuestros ingresos por terneros. Nuestro comprador de terneros prefiere terneros machos, por lo que el semen sexado macho es la elección lógica para nosotros."

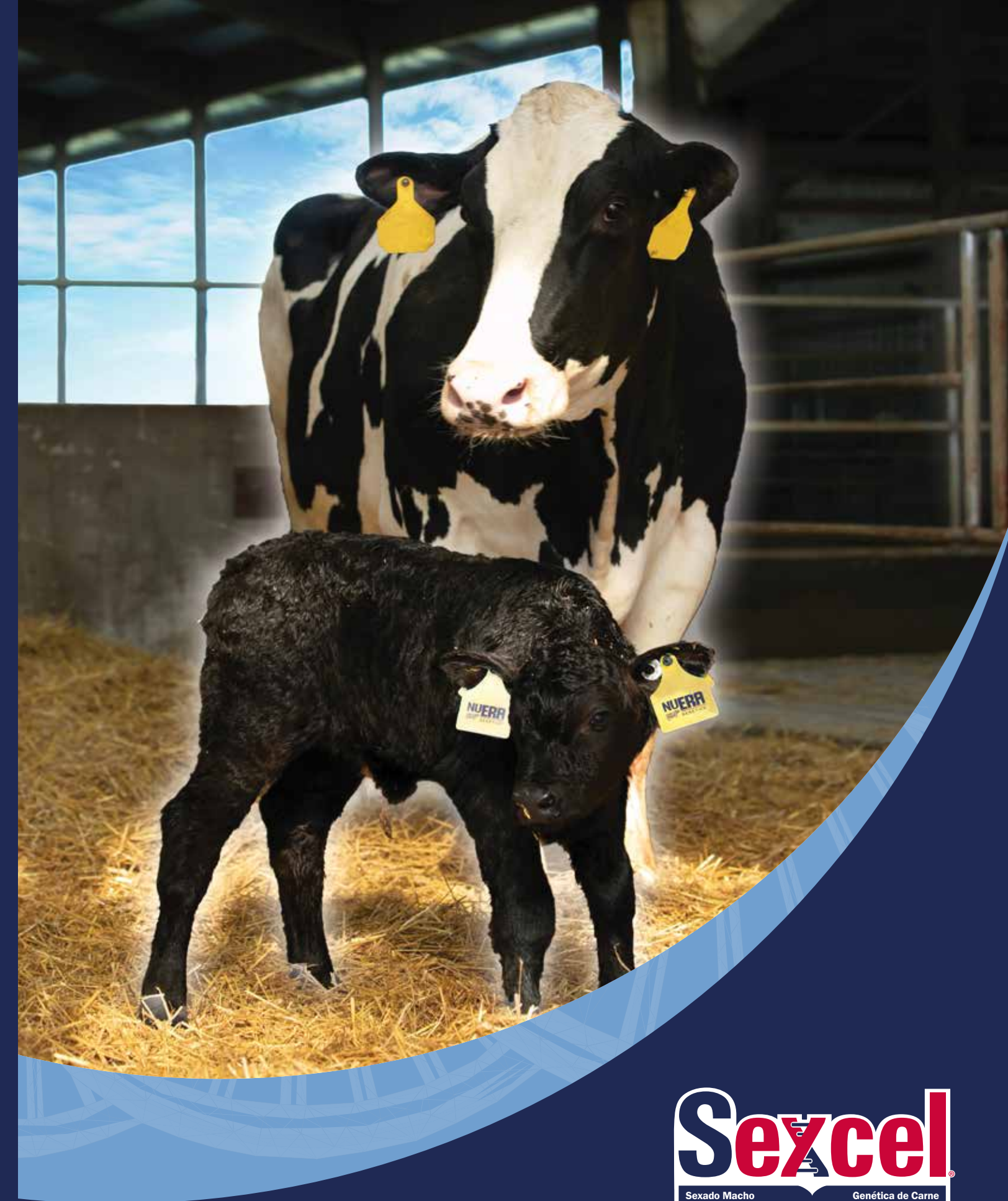
Para obtener su plan genético personalizado, póngase en contacto con su representante local de ABS o llame al 91 483 49 30



Escanee el código QR para saber más,  
o póngase en contacto su representante local para  
obtener más información



Visite [www.absglobal.com/es/](http://www.absglobal.com/es/) o llame al 91 483 49 30



Cruce industrial, pero no como lo conoce





# Presentamos Sexcel® Macho

La genética sexada masculina Sexcel® Macho de nuestros sementales de carne NuEra, ofrece una solución revolucionaria para los ganaderos lecheros que buscan mejorar la rentabilidad de sus terneros de cruce.

## ¿Qué es Sexcel® Macho?

Sexcel® Macho proporciona genética de machos sexados diseñada para aumentar la rentabilidad del rebaño. Este producto garantiza una **alta fertilidad, facilidad de parto y una descendencia masculina de calidad excepcional**. Perfectamente integrado en planes genéticos personalizados, Sexcel® Macho maximiza el valor de su producción de terneros de carne.

## ¿Por qué elegir Sexcel® Macho?

Normalmente, la descendencia de machos cruzados genera mayores beneficios para toda la cadena de suministro a lo largo de su ciclo de vida. Esta rentabilidad suele comenzar en la explotación lechera, donde muchos ganaderos obtienen una media de entre 83 y 119€ más por los terneros machos de cruce que por las terneras hembras. Esta ventaja se extiende a las fases de cría y acabado, ya que los terneros crecen más rápido, tardan menos días en ser sacrificados y producen canales más valiosos. La descendencia de los machos de cruce tiene una rentabilidad media de unos 180€ más que la de las hembras de la misma madre.

Teniendo en cuenta esta ventaja económica, Genus ABS ha desarrollado la genética Sexcel® Macho para aumentar la rentabilidad del rebaño. Nuestra genética se ha creado teniendo en cuenta la cadena de suministro de carne para garantizar un rendimiento óptimo de su inversión.



## Incorporación de Sexcel® Macho a su estrategia de cría

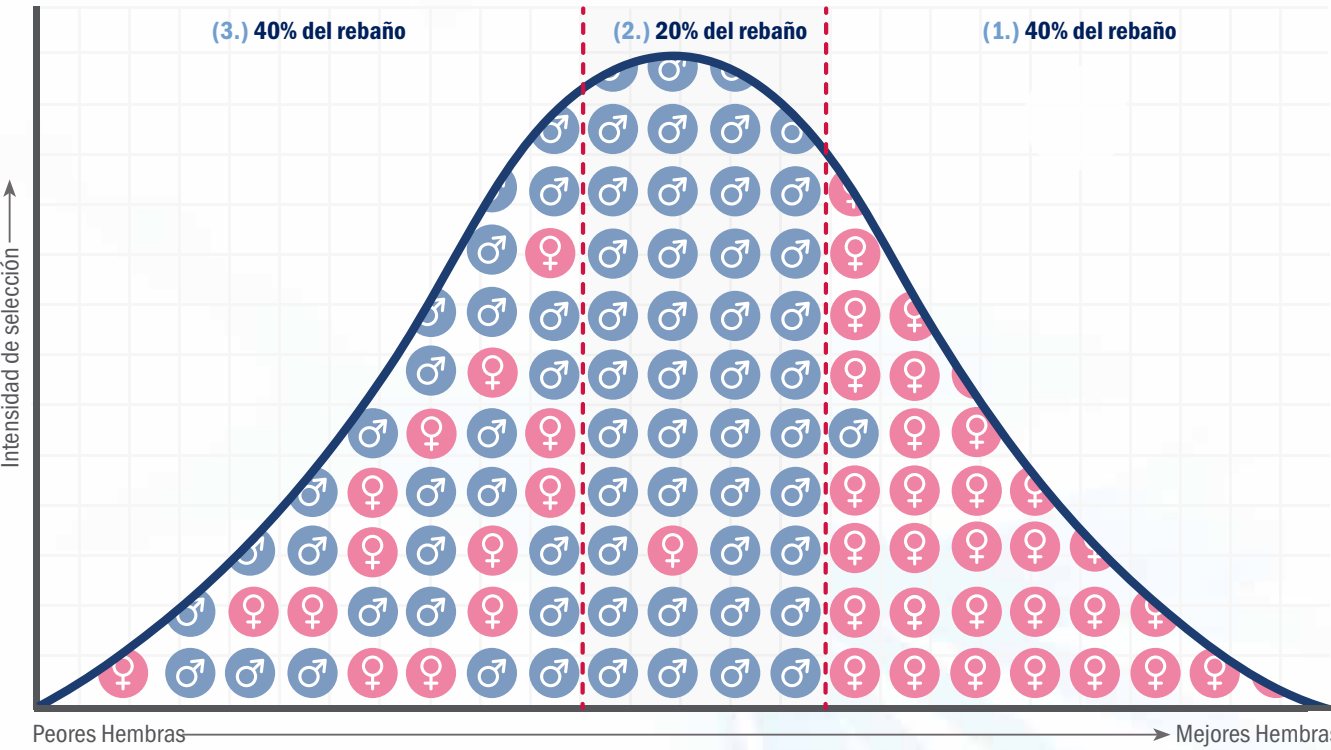
Sexcel® Macho encaja a la perfección en una estrategia mejorada de reproducción con sexado y carne, permitiendo a su rebaño aumentar el progreso genético y maximizar el valor de la producción de terneros de cruce. Esto implica:

1. Producir sus hembras de alto rendimiento utilizando la genética de Sexcel®, para crear hembras de reemplazo para su rebaño.
2. Utilizar sus vacas de 1ª y 2ª lactación para criar un ternero macho de carne de alto valor, utilizando la genética Sexcel® Macho de carne.
3. Utilizar sus animales de menor mérito genético para producir terneros machos y hembras de cruce, utilizando la genética NuEra Beef convencional.



## ¿Cómo llevar a cabo una estrategia de cría mejorada?

Nuestro equipo de expertos en genética puede ayudarle a identificar qué animales inseminar en cada fase de la estrategia de cría para garantizar que se ajusta a sus objetivos de cría.



### Genética de Carne NuEra

Inseminar sus animales de menor valor genético con Genética de Carne NuEra le permite crear un ternero de alto valor para la cadena de suministro de vacuno de carne. La Genética de Carne NuEra garantiza que los terneros nazcan con facilidad, tengan tasas de crecimiento rápidas y consuman menos alimento, lo que los hace mejores que la descendencia media de carne, asegurándose a su vez de que pueda venderlos más rápidamente con mejores márgenes.



### Genética sexada Sexcel® Macho

Utilizar los animales de primera y segunda lactación genéticamente inferiores pero positivos en fertilidad le permitirá maximizar el valor de su producción de terneros de carne. Un ternero macho cruzado vale aproximadamente 119€ más que un ternero hembra de la misma vaca. Unas decisiones de cría más selectivas pueden añadir valor a su negocio.



### Genética sexada Sexcel® para vacas de leche

La reproducción de sus hembras de alto rendimiento con Sexcel® le permite crear mejores vacas más rápidamente, mediante la reproducción de los animales con mayor valor genético del rebaño. Con más de 6,9 millones de inseminaciones, Sexcel® es el producto de mayor fertilidad de la industria. Las tasas de concepción son 0,8% puntos más altas para las vacas Holstein y 2,7% puntos más altas para las novillas Holstein. El resultado es que usted puede conseguir preñeces de mayor valor más rápidamente que en ningún otro sitio.

## Los beneficios de Sexcel® Macho:



### Rendimiento excepcional en fertilidad

Sexcel® Macho está disponible a través de sementales de alta fertilidad, permitiéndole alcanzar tasas de concepción comparables a las del semen de carne convencional cuando se utiliza en el mismo grupo de hembras.



### Los datos sobre partos más fiables del mundo

Nuestros sementales NuEra han sido sometidos a pruebas de rasgos de parto en más de 500 rebaños del Reino Unido para garantizar la entrega de terneros de cruce con fácil parto y corta gestación. Nuestro objetivo es maximizar el bienestar animal y garantizar que la madre tenga una lactación rentable, incluso cuando se crea un mayor porcentaje de terneros machos en su rebaño.



### Crear un ternero de carne más valioso

Sexcel® Macho de nuestros sementales NuEra le permite obtener el máximo valor de su producción de terneros, produciendo un mayor porcentaje de crías macho de cruce que generarán más beneficios en cada fase de la cadena de suministro.



### Mejora del rendimiento de la cadena de suministro

Se ha demostrado que los terneros machos de carne tienen tasas de crecimiento diario más rápidas, menos días hasta el sacrificio y producen una canal más valiosa. Esto, a su vez, mejora la eficiencia y la rentabilidad del acabado del vacuno de carne, creando una demanda de vacuno de carne NuEra más allá de la cadena de suministro por parte de procesadores y minoristas.

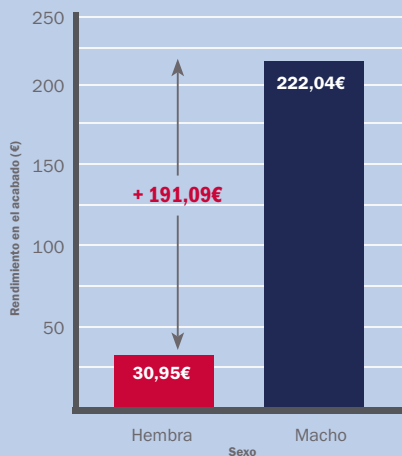
## Los ganaderos de leche que crían sus propios terneros de cruce pueden extraer el máximo valor de la genética de Sexcel® Macho:

Durante más de una década, Genus ABS ha recopilado datos completos sobre la descendencia de cruces de vacuno de la población Holstein para identificar las diferencias genéticas que mejoran la eficiencia de la producción de carne desde la cría hasta el sacrificio.

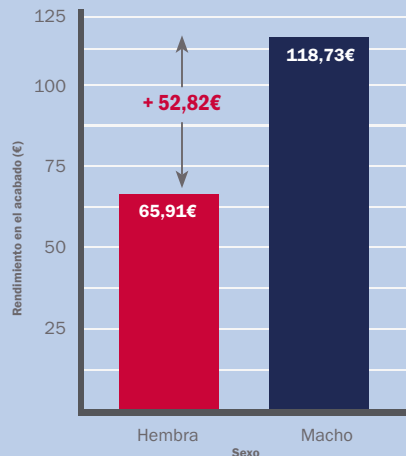
Estos datos revelan que mediante el uso de la genética NuEra, usted puede:

- ✓ Mejorar las tasas diarias de crecimiento
- ✓ Aumentar la eficiencia alimentaria
- ✓ Reducir los días hasta el sacrificio

### Diferencia de rentabilidad de los terneros Angus machos y hembras



### Diferencia de rentabilidad de los terneros Azul Belga machos y hembras



El gráfico anterior demuestra que los terneros superan a las novillas, proporcionando mayores márgenes a los ganaderos de carne en comparación con los sementales de la industria en general. Por lo tanto, es lógico que los ganaderos de explotaciones lecheras utilicen la genética Sexcel® Macho para producir más terneros machos que sean altamente deseables para la cadena de suministro.