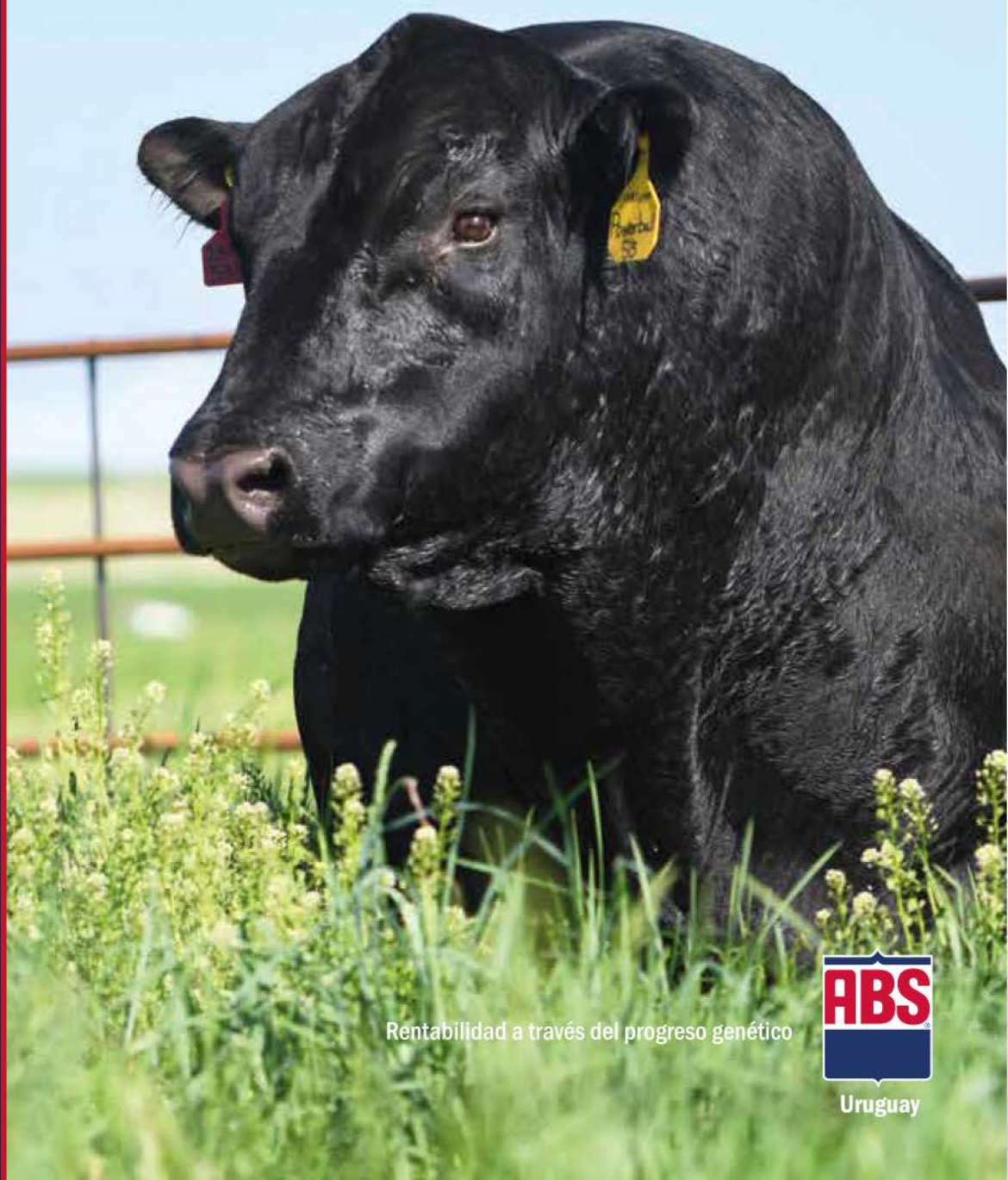


CATÁLOGO CARNE 2020-2021

# GENÉTICA

DE LA PASTURA AL PLATO



Rentabilidad a través del progreso genético



Uruguay

# 2020 INDICE

3	<b>INTRODUCCIÓN</b>
4	<b>PREÑA+</b>
5	<b>SEXCEL</b>
6-35	<b>ANGUS</b>
	2U66 . . . . . 12
	ABSOLUTE . . . . . 28
	ACCOMPLISHMENT . . . 17
	ACHIEVEMENT . . . . . 7
	BADGER . . . . . 33
	BEDROCK . . . . . 14
	BRILLIANCE . . . . . 20
	BROKEN BOW . . . . . 21
	BRUISER . . . . . 23
	CERTAINTY . . . . . 24
	CHALLENGER . . . . . 9
	COMMAND . . . . . 32
	CROSSBOW . . . . . 35
	EMBLAZON 999 . . . . . 25
	FULL FORCE . . . . . 10
	FUTURE FORCE . . . . . 15
	HICKOK . . . . . 19
	MEDIATOR . . . . . 26
	PARTNER . . . . . 34
	PAYWEIGHT 6311 . . . . 27
	RAINMASTER . . . . . 31
	RESERVE . . . . . 29
	ROCKMOUNT . . . . . 3
	SPECIAL FOCUS . . . . . 8
	STELLAR . . . . . 18
	SUBSTANTIAL . . . . . 11
38	<b>SERVICIOS TECNICOS</b>

41-47	<b>ANGUS COLORADO</b>
	CHECOTAH . . . . . 42
	GRAN PRAIRIE . . . . . 47
	NO WORRIES . . . . . 43
	PROFITMAKER . . . . . 41
	SPARTAN . . . . . 45
	ULTIMATE . . . . . 44

49-52	<b>HEREFORD</b>
	JUICE BOX . . . . . 51
	REVVED UP . . . . . 49
	SELECTION . . . . . 52

53-54	<b>BRAFORD</b>
	MANO LIMA . . . . . 53
	MARQUÉS . . . . . 54

55-56	<b>BRANGUS COLORADO</b>
	MR GANGO . . . . . 55
	TROLLER . . . . . 56

57	<b>SIMMENTAL</b>
	CADILLAC . . . . . 57



# Rentabilidad a través del progreso genético

*Hace ya prácticamente dos años que ABS Global ha decidido incrementar el énfasis en nuestro producto carne. Todo esto se está logrando mediante una reestructuración total de nuestro departamento en términos de políticas y acciones, las cuales están absolutamente dirigidas a entregar mejoramiento genético con impacto en toda la cadena de carne. Para ello hemos diseñado una estrategia basada en tres pilares fundamentales:*

- *Desarrollar productos para nuestros clientes con un valor genético superior. Estos productos, con sus índices propios, vendrán de nuestro núcleo genético.*
- *Luego, es absolutamente necesario y crítico validar el valor creado en los diferentes sistemas de nuestros clientes; desde el productor al procesador.*
- *Siendo partícipes del valor creado lograremos acelerar nuestro programas de mejoramiento genético incrementando la ganancia genética en nuestro clientes.*

*En este sentido, y como un componente fundamental de nuestra estrategia, hemos lanzado NuEra, la marca mundial para los programas de desarrollo en el mercado de carne de propiedad de ABS Global.*

*NuEra Genetics simboliza el próximo capítulo en la historia de la genética de carne ABS. Esta marca brinda a los clientes acceso a una mejora genética continua y una gama más amplia de evaluaciones e índices personalizados que generan progreso genético y obtienen ganancias más rápidamente.*

*El lema de NuEra Genetics lo simboliza: “Eficiencia, rentabilidad, sostenibilidad”. Algunos de los programas actuales NuEra en distintas parte del mundo: Beef In Focus, XBlack y Beef Advantage.*

*En Argentina estamos evaluando y proyectando un programa especialmente adaptado para nuestro mercado de exportación de carne bovina.*

*ABS Global ofrecerá consistentemente mejoras genéticas sólidas, año tras año, a nuestros clientes, levantando la vara de lo que es posible lograr.*

## **Fernando Amondarain**

Gerente de producto carne  
ABS Uruguay



Rentabilidad a través del progreso genético

# +TOROS CON RESULTADOS

## DATOS DE UNA FERTILIDAD DE ÉXITO

- + La base de datos cuenta con **96.153 DATOS DE IATF**
- + Han sido evaluados **119 TOROS**
- + La tasa media de concepción es de **55%**
- + Más de **586 lotes** de IATF
- + Más de **130 ESTABLECIMIENTOS**

NATIVA



TORO EVALUADO EN IATF CON UNA PERFORMANCE REPRODUCTIVA PROMEDIO O 2,9% SUPERIOR.



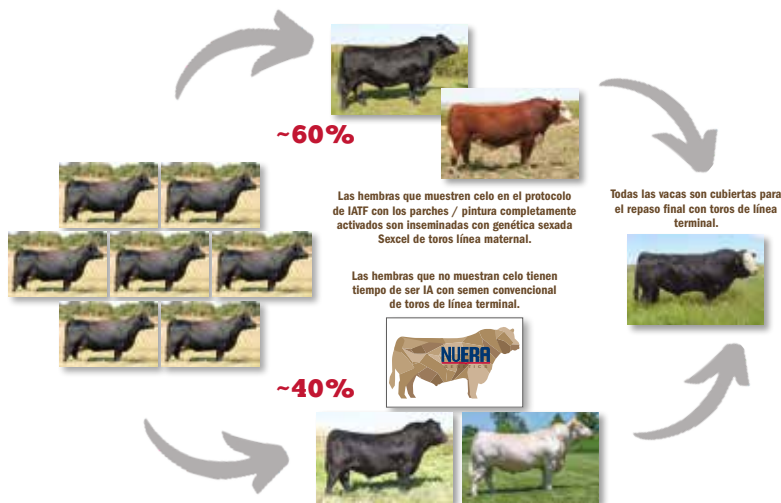
TORO EVALUADO EN IATF CON UNA PERFORMANCE REPRODUCTIVA 3 A 6% SUPERIOR AL PROMEDIO.

TOROS	SELLO
2U66	
ABOVE AND BEYOND	
BADGER	
EMBLAZON 999	
EXCELLENCY	
FORESIGHT	

TOROS	SELLO
HICKOK	
NO WORRIES	
PLAINSMAN	
RITO 6EM3	
SPECIAL FOCUS	
SUBSTANTIAL	
UPSHOT	

## LA MEJOR MANERA DE GENERAR SU REPOSICIÓN.

- ✓ Combine semen sexado y sincronización para maximizar la productividad y la eficiencia.
- ✓ Obtenga sus terneras de reemplazo de línea maternal probada provenientes de sus partos más tempranos.
- ✓ Aproveche el poder de Sexcel para utilizar las mejores hembras en la reproducción con los mejores toros disponibles de línea maternal.
- ✓ Una vez asegurados los reemplazos, usted tiene la flexibilidad de agregar más desarrollo, kilos adicionales y valor terminal a sus terneros de los partos más tardíos (calidad de carne).
- ✓ Agregue ingresos adicionales por ternero con apareamientos terminales.
- ✓ Disponibles paquetes combinados de 100 unidades. 60/40 genética Sexcel y convencional a precios especiales



### Terneros resultantes

**35%** Línea Maternal  
Vaquillonas producidas para ser retenidas.

**65%** Línea Terminal  
Terneros y Vaquillonas para comercializar.  
(incluye IA y servicio natural)

"Realizamos un estudio en 2017 evaluando el uso del semen Sexcel <sup>TM</sup> junto con un protocolo de IATF. En este proyecto se utilizaron casi 900 vacas y vaquillonas en seis rodeos diferentes. Según nuestra experiencia, Sexcel <sup>TM</sup> puede utilizarse con éxito en protocolos de IATF en animales que estén en celo".

Dr. George Perry,  
Universidad Estatal de Dakota del Sur

TODOS LOS TOROS NO SON CREADOS IGUALES

### Hacer apareamientos con objetivos específicos

Tipo de rodeo y objetivos	Semen Sexcel Línea Maternal	Semen Convencional Toro Maternal	Semen Convencional línea Terminal	Servicio natural Toro Maternal	Servicio natural Toro Terminal
Comercial	✓			✓	
Enfoque en reemplazo	✓	✓			
Comercial Reemplazo y Terminal	✓		✓		✓
Cabaña	✓			✓	
Enfoque Maternal	✓	✓			
Cabaña Maternal y Línea Terminal	✓		✓		✓
	~60%	~40%		Todas	Todas

### Prueba de carne Sexcel<sup>TM</sup> en SDSU

Tasas de Concepción	IATF	Parche completamente activad	Parche parcialmente activad	Parche no activado
En General		69%	65%	45%
Sexcel	52%	65%	59%	33%
Convencional	67%	73%	72%	56%
Relativo Sexcel/conv.	78%	89%	82%	59%



# Facilidad de Parto

La confiabilidad es uno de los beneficios más valiosos que la IA puede entregar. Esto es especialmente verdadero cuando se trata de la facilidad de parto para las vaquillonas.

Nuestros toros cuatro estrellas en facilidad de parto están entre los más populares y han sido testeados a través del tiempo en cientos de miles de apareamientos para minimizar sistemáticamente las dificultades de parto.

- ✓ Los padres probados y de alta precisión agregan confiabilidad y valor.
- ✓ La confiabilidad no requiere el DEP más extremo.
- ✓ Mirar los DEPs de facilidad de parto por encima de peso al nacer para mejores resultados.
- ✓ Nuestra evaluación por estrellas refleja la probada satisfacción de nuestros clientes.



Hijo de FUTURE FORCE - YON Future Force E700, Creek Plantation, SC & Yon Family Farms, SC



Hermana Paterna de FUTURE FORCE - YON Witch A277, Rolling B Ranch, GA



Hija de SUBSTANTIAL - Shaw Lady Substantial 5505, Moonglo Farm, ID



Hija de SUBSTANTIAL - Shaw Lady Substantial 510, Beitia Livestock, NV

# ACHIEVEMENT



POSS ACHIEVEMENT

HBA: E/T

AAA 18631344

Nació: 17/02/2016

Propiedad de: Poss Angus, NE; Sitz Angus Ranch, MT; ABS Global, Inc., WI

## LOGRAR ÉXITO DURADERO

- En camino de ser una superestrella de la próxima generación de facilidad de parto.
- Su primer cosecha de terneros está haciendo exactamente lo que esperábamos con ratios de 98 para el peso al nacer y 101 en el destete.
- Atractivo toro enmarcado en base ancha, cuerpo profundo y movimiento libre.



Hijo: Sitz Accomplishment 720F

FACILIDAD PARTO ★★★★★

MERITO DE CARCASA

POSS EASY IMPACT 0119  
POSS LASTING IMPACT 3118  
POSS BLACKBIRD 005

KM BROKEN BOW 002  
POSS ERICA 327  
POSS ERICA 1203

Asociación Americana Angus - Otoño 2020 **TOP 35%**

RASGOS	PRODUCCIÓN										MATERNAL						
	FPD	PN	PD	PA	EC	CMS	EA	CE	DOC	TPH	FPH	LECHE	PA	EA	GARRA	ANGULO	SEM
DEP	+17	-1.7	+68	+129	+29	+1.54	+0.5	+1.32	+15	+11.6	+18	+14	+83	+0.4	+0.52	+74	-24
PREC	.75	.85	.85	.81	.40	.40	.70	.77	.52	.37	.37	.31	.41	.41	.60	.95	
RANK.	1%	10%	20%	10%	15%			20%		1%							

RASGOS	CARCASA				INDICE					DATOS PROPIOS						
	PC	MARB	AOB	GRASA	\$M	\$D	\$F	\$C	\$B	PN	PD	PA	FRAME	CE	PESO A.	ALTURA A.
DEP	+50	+97	+50	+048	+41.00	+56.00	+97.00	+63.00	+160.00	29 Kgs	335 Kgs	698 Kgs	S/D	S/D	S/D	S/D
PREC	.48	.41	.43	.41												
RANK.	25%	10%		5%			20%	15%	15%							

Promedio de la raza Angus USA - Otoño 2020

FPD	PN	PD	PA	EC	CMS	EA	CE	DOC	TPH	FPH	LECHE	PA	EA	TALON	ANGULO	SEM	PC	MARB	AOB	GRASA	\$M	\$D	\$F	\$C	\$B
+6	+1.2	+55	+97	+24	+78	+5	+77	+16	+10.7	+8	+25	+49	+3	+50	+50	-12	+39	+50	+51	+0.12	+54	+55	+82	+44	+126

# SPECIAL FOCUS



B P F SPECIAL FOCUS 504 HBA: 836594 RP: 504 AAA 15140670 Nació: 16/01/2005  
 Propiedad de: Basin Angus Ranch, MT; Vinson Ranch, MT; Black Pine Farm, MT; ABS Global, Inc., WI

## DE LO MEJOR DE IN FOCUS

- Con similar perfil de DEP's que su padre aventajándolo en facilidad de parto, AOB y \$B.
- Alta confiabilidad en FP con sólido crecimiento, moderado tamaño adulto y sobresaliente CE.
- Sus hijas se distinguen en la multitud: son profundas, de fácil mantenimiento, de correcta estructura y sobresalientes ubres.
- Top 30% en eficiencia de conversión y top 5% en índice maternal en el test Angus sire Alliance.



Hija: SPECIAL FOCUS x EXAR 263C, Basin Lucy 0215, Bob Ballew, WY

FACILIDAD PARTO ★★★★★  
 MERITO DE CARCASA 🍖🍖🍖



SA F FOCUS OF ER  
 MYTTY IN FOCUS  
 MYTTY COUNTESS 906

JR SOMETHING SPECIAL  
 B P F BLACK CASH 341  
 B P F BLACK CASH 944

Asociación Americana Angus - Otoño 2020 **TOP 35%**

RASGOS	PRODUCCIÓN										MATERNAL						
	FPD	PN	PD	PA	EC	CMS	EA	CE	DOC	TPH	FPH	LECHE	PA	EA	GARRA	ANGULO	SEM
DEP	+13	-1.3	+50	+90	+21	+70	0.0	+0.92	+8	+9.4	+10	+28	+15	-0.3	+0.57	+59	+1
PREC	.87	.95	.94	.91	.60	.60	.90	.88	.88	.45	.84	.87	.68	.68	.38	.38	
RANK.	10%	10%					10%			35%	30%	10%	10%			20%	

RASGOS	CARCASA				INDICE				
	PC	MARB	AOB	GRASA	\$M	\$D	\$F	\$C	\$B
DEP	+36	+77	+31	+0.056	+57.00	+67.00	+87.00	+50.00	+137.00
PREC	.69	.66	.63	.66					
RANK.		20%		5%		25%		35%	

DATOS PROPIOS						
PN	PD	PA	FRAME	CE	PESO A.	ALTURA A.
32.6 Kgs	349 Kgs	S/D	6	42 cm	1156 Kgs	145 cm

Promedio de la raza Angus USA - Otoño 2020

FPD	PN	PD	PA	EC	CMS	EA	CE	DOC	TPH	FPH	LECHE	PA	EA	TALON	ANGULO	SEM	PC	MARB	AOB	GRASA	\$M	\$D	\$F	\$C	\$B
+6	+1.2	+55	+97	+24	+78	+5	+77	+16	+10.7	+8	+25	+49	+3	+50	+50	-12	+39	+50	+51	+0.12	+54	+55	+82	+44	+126



# CHALLENGER



BALDRIDGE CHALLENGER

HBA: E/T

AAA 18587805

Nació: 19/04/2015

Propiedad de: Baldrige Brothers Angus, NE; ABS Global, Inc., WI

## ABIERTO AL CAMBIO

- Rendimiento y estilo respaldados por una de las mejores hembras de la raza Angus en la actualidad.
- Su madre, Isabel Y69 y su abuela han sido dos de las reproductoras más prolíficas y consistentes en la historia del programa Baldrige.
- Un toro de facilidad de parto comprobado que agrega pureza racial, masa corporal, estructura y calidad de pezuñas.

FACILIDAD PARTO ★★★★★

MERITO DE CARCASA 🍖🍖🍖

HOOVER DAM  
BALDRIDGE XPAND X743  
BALDRIDGE QUEEN S87

STYLES UPGRADE J59  
BALDRIDGE ISABEL Y69  
BALDRIDGE ISABEL T935

Asociación Americana Angus - Otoño 2020 **TOP 35%**

RASGOS	PRODUCCIÓN									MATERNAL							
	FPD	PN	PD	PA	EC	CMS	EA	CE	DOC	TPH	FPH	LECHE	PA	EA	GARRA	ANGULO	SEM
DEP	+18	-3.6	+66	+122	+28	+1.16	+0.4	+1.00	+21	+9.7	+13	+24	+76	+0.6	+0.49	+52	-25
PREC	.57	.83	.78	.67	.41	.41	.73	.85	.54	.25	.36	.36	.45	.46	.34	.33	
RANK.	1%	1%	20%	15%	15%			35%	30%	10%							

RASGOS	CARCASA				INDICE				
	PC	MARB	AOB	GRASA	\$M	\$D	\$F	\$C	\$B
DEP	+56	+57	+69	+0.09	+53.00	+70.00	+98.00	+50.00	+148.00
PREC	.50	.44	.45	.43					
RANK.	15%	25%			20%	20%	35%	25%	

DATOS PROPIOS						
PN	PD	PA	FRAME	CE	PESO A.	ALTURA A.
32 Kgs	328 Kgs	590 Kgs	6.3	38.7 cm (12 m)	1127 Kgs	149.86 cm

Promedio de la raza Angus USA - Otoño 2020

FPD	PN	PD	PA	EC	CMS	EA	CE	DOC	TPH	FPH	LECHE	PA	EA	TALON	ANGULO	SEM	PC	MARB	AOB	GRASA	\$M	\$D	\$F	\$C	\$B
+6	+1.2	+55	+97	+24	+78	+5	+77	+16	+10.7	+8	+25	+49	+3	+50	+50	-12	+39	+50	+51	+0.12	+54	+55	+82	+44	+126

# FULL FORCE



YON FULL FORCE C398

Propiedad de: Yon Family Farms, SC; ABS Global, Inc., WI

HBA: E/T

AAA 18150495

Nació: 09/10/2014

## GENÉTICA CON FUERZA COMPLETA

- Excelente facilidad de parto y perfil materno de DEP´s que combina un crecimiento sólido con un índice superior del 10% \$ Maternal.
- Toro moderado, con grosor adicional y fácil mantenimiento.
- Apila tres generaciones de progenies probadas para eficacia de conversión.

FACILIDAD PARTO ★★★★★

MERITO DE CARCASA 🍖🍖🍖🍖

YON FUTURE FOCUS T219  
YON FUTURE FORCE Z77  
YON BURGESS X212

GDAR GAME DAY 449  
YON SARAH A100  
YON SARAH N170

Asociación Americana Angus - Otoño 2020 **TOP 35%**

RASGOS	PRODUCCIÓN									MATERNAL							
	FPD	PN	PD	PA	EC	CMS	EA	CE	DOC	TPH	FPH	LECHE	PA	EA	GARRA	ANGULO	SEM
DEP	+18	-1.9	+57	+113	+27	+1.32	+0.2	+0.72	+19	+13.6	+15	+31	+22	-0.1	+0.47	+46	-4
PREC	.76	.85	.85	.80	.44	.44	.85	.81	.75	.50	.53	.47	.57	.48	.67	.64	
RANK.	1%	5%		30%	25%		20%			20%	3%	15%	15%	20%	35%	30%	30%

RASGOS	CARCASA				INDICE					DATOS PROPIOS						
	PC	MARB	AOB	GRASA	\$M	\$D	\$F	\$C	\$B	PN	PD	PA	FRAME	CE	PESO A.	ALTURA A.
DEP	+28	+92	+85	-004	+83.00	+71.00	+70.00	+69.00	+139.00	31 Kgs	322 Kgs	541 Kgs	5.7	40 cm (12 m)	1071 Kgs.	139.7 cm
PREC	.52	.47	.47	.47												
RANK.		15%	10%		2%	20%		10%	35%							

Promedio de la raza Angus USA - Otoño 2020

FPD	PN	PD	PA	EC	CMS	EA	CE	DOC	TPH	FPH	LECHE	PA	EA	TALON	ANGULO	SEM	PC	MARB	AOB	GRASA	\$M	\$D	\$F	\$C	\$B
+6	+1.2	+55	+97	+24	+78	+5	+77	+16	+10.7	+8	+25	+49	+3	+50	+50	-12	+39	+50	+51	+012	+54	+55	+82	+44	+126

# SUBSTANTIAL



MOHNEN SUBSTANTIAL 272

HBA: 814184

AAA 17292558

Nació: 03/01/2012

Propiedad de: Mohnen Angus Farms, SD; ABS Global, Inc., WI

## SUSTANCIAL FACILIDAD DE PARTO

- Facilidad de parto combinada con expresión muscular, hueso y calidad racial.
- Ideal para rodeos PP, PC y comerciales que necesiten preñar vaquillonas sin resignar peso al destete y peso al año.
- Sus hijas serán fértiles de moderada producción de leche, baja estatura, mantenidas y dóciles.
- Recomendado para hijas/ o líneas de B.Bow, Reserve, Impresión, Brillance, Bruiser, S. Focus.



SUBSTANTIAL x FINAL PRODUCT,  
Shaw Lady Substantial 4447

FACILIDAD PARTO ★★★★★



H A IMAGE MAKER 0415  
BENFIELD SUBSTANCE 8506  
BENFIELD EDELLA 1105

LT TERRITORY 5824 OF EA  
MOHNEN GLYN MAWR ELBA 1758  
MOHNEN GLYN MAWR ELBA 1345

Asociación Americana Angus - Otoño 2020 **TOP 35%**

RASGOS	PRODUCCIÓN									MATERNAL							
	FPD	PN	PD	PA	EC	CMS	EA	CE	DOC	TPH	FPH	LECHE	PA	EA	GARRA	ANGULO	SEM
DEP	+16	-2.0	+60	+105	+24	+83	+0.1	+1.33	+19	+12.0	+9	+20	+36	0.0	+0.33	+36	-4
PREC	.84	.93	.91	.88	.60	.60	.86	.87	.81	.59	.72	.73	.59	.60	.55	.54	
RANK.	2%	4%					15%	20%		35%			30%	25%	2%	2%	30%

RASGOS	CARCASA				INDICE				
	PC	MARB	AOB	GRASA	\$M	\$D	\$F	\$C	\$B
DEP	+26	+24	+44	+046	+78.00	+64.00	+64.00	+28.00	+92.00
PREC	.70	.67	.64	.67					
RANK.				10%	5%	30%			

DATOS PROPIOS						
PN	PD	PA	FRAME	CE	PESO A.	ALTURA A.
35 Kgs	372 Kgs	663 Kgs	S/D	37 cm (12 m)	1025 Kgs	142,5 cm

Promedio de la raza Angus USA - Otoño 2020

FPD	PN	PD	PA	EC	CMS	EA	CE	DOC	TPH	FPH	LECHE	PA	EA	TALON	ANGULO	SEM	PC	MARB	AOB	GRASA	\$M	\$D	\$F	\$C	\$B
+6	+1.2	+55	+97	+24	+78	+5	+77	+16	+10.7	+8	+25	+49	+3	+50	+50	-12	+39	+50	+51	+0.12	+54	+55	+82	+44	+126

# 2U66



SUMMITCREST FOCUS 2U66

HBA: 808057

AAA 16265642

Nació: 01/02/2008

Propiedad de: Summitcrest Inc., OH; ABS Global, Inc., WI

## IMPACTANTE GENÉTICA DE FACILIDAD DE PARTO

- Consolidado padre en rasgos maternos, con bajo consumo y energía de mantenimiento.
- Combina doble dígito en facilidad de parto con destacado peso al destete y rasgos maternos.
- Sus hijas son profundas, bien femeninas de fácil mantenimiento a campo, de caderas bien anchas y con musculatura adicional.



Hija: 2U66 x COMPLETE, L/R Victoria Springs 2091, Lonesome River Ranch, NE

FACILIDAD PARTO ★★★★★  
MERITO DE CARCASA 🍖🍖



SA FOCUS OF ER  
MYTTY IN FOCUS  
MYTTY COUNTESS 906

VERMILION DATELINE 7078  
SUMMITCREST ELBA 1M17  
SUMMITCREST ELBA 1F43

Asociación Americana Angus - Otoño 2020 **TOP 35%**

RASGOS	PRODUCCIÓN									MATERNAL							
	FPD	PN	PD	PA	EC	CMS	EA	CE	DOC	TPH	FPH	LECHE	PA	EA	GARRA	ANGULO	SEM
DEP	+12	-1.4	+49	+86	+23	+0.8	+0.1	+1.19	+22	+11.0	+14	+27	+19	-0.2	+0.44	+47	+0
PREC	.81	.93	.91	.87	.64	.64	.88	.85	.76	.48	.77	.81	.64	.64	.35	.36	
RANK.	10%	10%				10%	15%	25%	25%		5%	35%	15%	15%	20%	35%	20%

RASGOS	CARCASA				INDICE				
	PC	MARB	AOB	GRASA	\$M	\$D	\$F	\$C	\$B
DEP	+21	+45	+46	<b>+0.21</b>	<b>+72.00</b>	<b>+64.00</b>	+65.00	+40.00	+105.00
PREC	.72	.70	.66	.69					
RANK.				35%	15%	30%			

DATOS PROPIOS						
PN	PD	PA	FRAME	CE	PESO A.	ALTURA A.
34 Kgs	306 Kgs	621 Kgs	5.8	43,5 cm	1088 Kgs	143,75 cm

Promedio de la raza Angus USA - Otoño 2020

FPD	PN	PD	PA	EC	CMS	EA	CE	DOC	TPH	FPH	LECHE	PA	EA	TALON	ANGULO	SEM	PC	MARB	AOB	GRASA	\$M	\$D	\$F	\$C	\$B
+6	+1.2	+55	+97	+24	+78	+5	+77	+16	+10.7	+8	+25	+49	+3	+50	+50	-12	+39	+50	+51	+0.12	+54	+55	+82	+44	+126

# ROCKMOUNT



STEVENSON ROCKMOUNT RX933

HBA: E/T

AAA 16647203

Nació: 24/03/2010

Propiedad de: Stevenson Angus Ranch, MT; ABS Global, Inc., WI

## EXCELENTE FENOTIPO CON FACILIDAD DE PARTO

- Facilidad de parto garantizado sin sacrificar el rendimiento.
- Peso negativo de nacimiento y +13 de factilidad de parto.
- Su progenie es de tamaño moderado, muy correcto y atractivo a la simple vista.
- Sire Alliance índice del 10% tanta para maternal y eficiencia de Conversión.



Hijo: ROCKMOUNT x CONSENSUS 7229, Stevenson Rockmount 41086, Stevenson Angus Ranch, MT

FACILIDAD PARTO ★★★★★

MERITO DE CARCASA

BOYD NEW DAY 8005  
MCC DAYBREAK  
MCC MISS FOCUS 134

SITZ ALLIANCE 6595  
FSHK PRIDE 180  
FSHK PRIDE 725

Asociación Americana Angus - Otoño 2020 **TOP 35%**

RASGOS	PRODUCCIÓN										MATERNAL						
	FPD	PN	PD	PA	EC	CMS	EA	CE	DOC	TPH	FPH	LECHE	PA	EA	GARRA	ANGULO	SEM
DEP	+13	-0.3	+53	+92	+26	+11	+0.3	+0.35	+16	+8.3	+13	+20	+36	+0.2	+0.36	+47	-4
PREC	.82	.94	.92	.89	.47	.47	.82	.86	.68	.51	.73	.77	.59	.63	.39	.36	
RANK.	10%	20%			30%	15%				10%		30%		4%	35%	30%	

RASGOS	CARCASA				INDICE				
	PC	MARB	AOB	GRASA	\$M	\$D	\$F	\$C	\$B
DEP	+29	+37	+63	+036	+60.00	+53.00	+81.00	+38.00	+119.00
PREC	.64	.61	.58	.60					
RANK.				15%					

DATOS PROPIOS						
PN	PD	PA	FRAME	CE	PESO A.	ALTURA A.
40 Kgs	301 Kgs	506 Kgs	5.9	S/D	S/D	S/D

Promedio de la raza Angus USA - Otoño 2020

FPD	PN	PD	PA	EC	CMS	EA	CE	DOC	TPH	FPH	LECHE	PA	EA	TALON	ANGULO	SEM	PC	MARB	AOB	GRASA	\$M	\$D	\$F	\$C	\$B
+6	+1.2	+55	+97	+24	+78	+5	+77	+16	+10.7	+8	+25	+49	+3	+50	+50	-12	+39	+50	+51	+0.12	+54	+55	+82	+44	+126

# BEDROCK



BARSTOW BEDROCK

HBA: 852547

RP: SI C76

AAA 18342377

Nació: 30/01/2015

Propiedad de: Barstow Angus, NE; ABS Global, Inc., WI

## SÓLIDA FACILIDAD DE PARTO Y BASE MATERNAL

- Futuro 4 estrellas en FP con sobresaliente pedigrí maternal.
- Hijo de Connealy Black Granite, consolidado padre de raza que mejor combina en la industria FP y AOB con alta confiabilidad.
- Alta docilidad y circunferencia escrotal con moderada producción de leche.
- BEDROCK es moderado, ancho y atractivo. Suave en sus líneas y profundo en sus flancos.

CONNEALY CONSENSUS 7229

CAR EFFICIENT 534

CONNEALY BLACK GRANITE

BARSTOW BETTY X12

EURALGA OF CONANGA 9109

BARSTOW BETTY U18

Asociación Americana Angus - Otoño 2020 **TOP 35%**

RASGOS	PRODUCCIÓN									MATERNAL							
	FPD	PN	PD	PA	EC	CMS	EA	CE	DOC	TPH	FPH	LECHE	PA	EA	GARRA	ANGULO	SEM
DEP	+14	-1.7	+60	+101	+22	+88	+0.3	+1.24	+28	+8.8	+13	+24	+50	+0.3	+0.43	+49	-13
PREC	.36	.52	.45	.39	.34	.34	.51	.40	.36	.25	.32	.36	.38	.41	.27	.27	
RANK.	4%	10%					30%	20%	10%	10%				20%			

RASGOS	CARCASA				INDICE					DATOS PROPIOS						
	PC	MARB	AOB	GRASA	\$M	\$D	\$F	\$C	\$B	PN	PD	PA	FRAME	CE	PESO A.	ALTURA A.
DEP	+40	+30	+44	+0.26	+65.00	+68.00	+90.00	+33.00	+225.00	31.7 Kgs	319 Kgs	614 Kgs	6	S/D	S/D	128 cm (13m)
PREC	.43	.39	.39	.37												
RANK.				30%	25%	25%	35%									

Promedio de la raza Angus USA - Otoño 2020

FPD	PN	PD	PA	EC	CMS	EA	CE	DOC	TPH	FPH	LECHE	PA	EA	TALON	ANGULO	SEM	PC	MARB	AOB	GRASA	\$M	\$D	\$F	\$C	\$B
+6	+1.2	+55	+97	+24	+78	+5	+77	+16	+10.7	+8	+25	+49	+3	+50	+50	-12	+39	+50	+51	+0.12	+54	+55	+82	+44	+126

# FUTURE FORCE



YON FUTURE FORCE Z77

Propiedad de: Yon Family Farms, SC; ABS Global, Inc., WI

HBA: E/T

AAA 17264322

Nació: 14/09/2011

## EL FUTURO ES AHORA

- Hijo probado de alto rendimiento y un ALL-STAR de Sire Alliance.
- Se encuentra entre los 10 mejores toros activos para el Índice de ganancia total con un 15% de eficiencia de alimentación y un 2% de valor materno.
- Excelente combinación de facilidad de parto, valor materno, crecimiento y músculo.
- Top 1% Facilidad de parto con una excelente combinación de Docilidad, mérito de carcasa y \$ Weaning.



Hijo: Yon Future Force B962, Yon Family Farms, SC

FACILIDAD PARTO ★★★★★

MÉRITO DE CARCASA 🍖🍖🍖🍖

MYTTY IN FOCUS  
YON FUTURE FOCUS T219  
YON HAZEL R133

S A V FINAL ANSWER 0035  
YON BURGESS X212  
YON BURGESS U340

Asociación Americana Angus - Otoño 2020 **TOP 35%**

RASGOS	PRODUCCIÓN									MATERNAL							
	FPD	PN	PD	PA	EC	CMS	EA	CE	DOC	TPH	FPH	LECHE	PA	EA	GARRA	ANGULO	SEM
DEP	+17	-1.1	+53	+101	+26	+1.00	+0.3	+1.10	+14	+12.7	+18	+30	+58	+0.7	+0.47	+49	-20
PREC	.76	.90	.88	.83	.56	.56	.87	.82	.75	.63	.68	.67	.69	.60	.74	.72	
RANK.	1%	10%			30%		30%	30%		25%	1%	20%			35%		

RASGOS	CARCASA				ÍNDICE				
	PC	MARB	AOB	GRASA	\$M	\$D	\$F	\$C	\$B
DEP	+22	+77	+72	-0.29	+57.00	+64.00	+58.00	+62.00	+121.00
PREC	.70	.67	.63	.66					
RANK.		20%	25%			30%		15%	

DATOS PROPIOS						
PN	PD	PA	FRAME	CE	PESO A.	ALTURA A.
31 Kgs	333 Kgs	512 Kgs	4.5	39.5 cm (12 m)	1102 Kgs	146 cm

Promedio de la raza Angus USA - Otoño 2020

FPD	PN	PD	PA	EC	CMS	EA	CE	DOC	TPH	FPH	LECHE	PA	EA	TALON	ANGULO	SEM	PC	MARB	AOB	GRASA	\$M	\$D	\$F	\$C	\$B
+6	+1.2	+55	+97	+24	+78	+5	+77	+16	+10.7	+8	+25	+49	+3	+50	+50	-12	+39	+50	+51	+0.12	+54	+55	+82	+44	+126

# Calidad y Equilibrio

**HICKOK** y **BROKEN BOW** han sido dos de nuestros toros top en ventas los últimos años. Ellos encajan en nuestro ideal y, basados en la demanda del cliente, describen las necesidades de gran parte de la industria.

Observamos un aumento en la cautela en cuanto a ir hacia los extremos, así como un movimiento hacia la calidad y el balance general, especialmente en nuestros clientes comerciales. Rasgos como docilidad y tasa de preñez de las hijas están recibiendo más atención que nunca antes.

- ✓ **Descendencia sólida y comercializable.**
- ✓ **Tipo y clase con potencial para formar un rodeo que te mantendrá en el negocio.**
- ✓ **Datos competitivos sin fisuras.**
- ✓ **Otros rasgos convenientes además de la performance.**



Hija: Clear Creek Brandy 813,  
Clear Creek Angus, MT



Hija: Balcco Florabelle Fanny 186,  
Lindsay Pedersen, NE



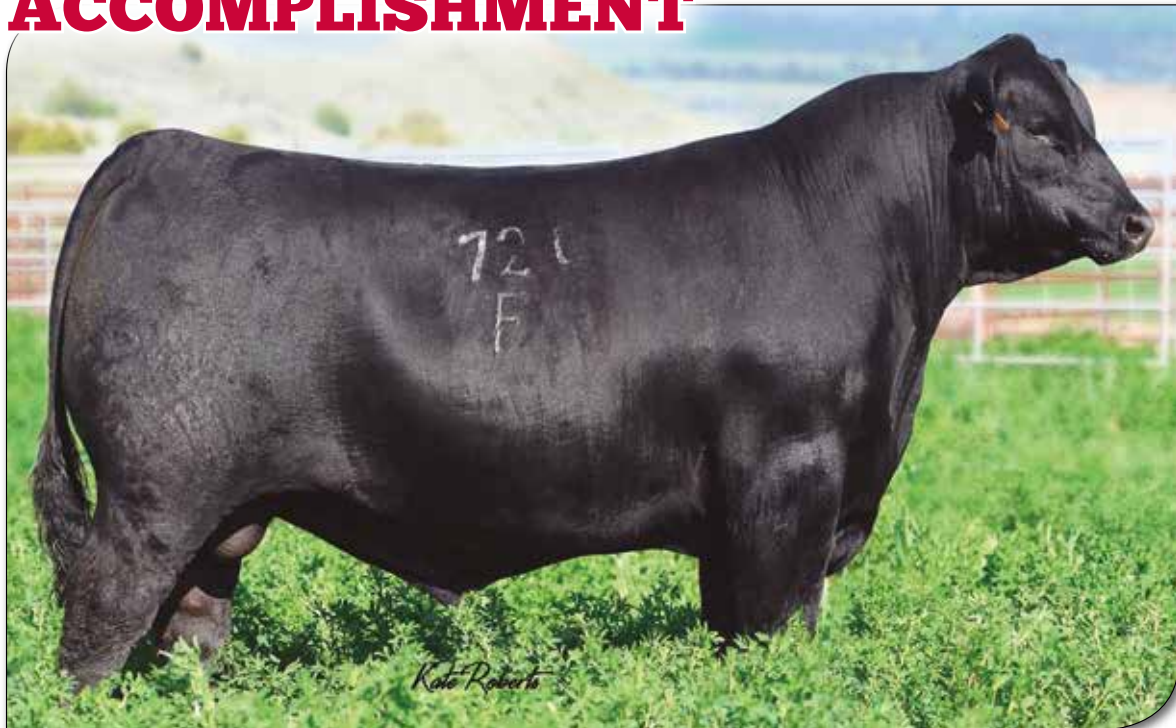
Hijo: Sitz Bow Tie 11956



Hija: Baldrige Isabel D753,  
Baldrige Brothers Angus, NE



# ACCOMPLISHMENT



SITZ ACCOMPLISHMENT 720F  
 Propiedad de: Sitz Angus Ranch, MT; ABS Global, Inc., WI

HBA: E/T      AAA 19078208      Nació: 24/01/2018

## IDEAL PARA LOGRAR OBJETIVOS MATERNALES EN LA CRÍA

- Combina la atractiva facilidad de parto y el mérito de la carcasa del ACHIEVEMENT con la poderosa masa muscular de Resource.
- Toro de gran cuerpo y potente construcción que sobresale por su grosor y volumen.
- Sólida estructura y fenotipo sobresaliente.

POSS LASTING IMPACT 3118      S A V RESOURCE 1441  
 POSS ACHIEVEMENT      SITZ BARBARAMERE NELL 166D  
 POSS ERICA 327      SITZ BARBARAMERE NELL 14Y

Asociación Americana Angus - Otoño 2020 **TOP 35%**

RASGOS	PRODUCCIÓN									MATERNAL							
	FPD	PN	PD	PA	EC	CMS	EA	CE	DOC	TPH	FPH	LECHE	PA	EA	GARRA	ANGULO	SEM
DEP	+13	-1.1	+73	+125	+24	+1.38	+0.3	+1.55	+23	+13.4	+15	+20	+77	-0.1	+0.50	+48	-22
PREC	.55	.76	.49	.44	.32	.32	.46	.49	.35	.24	.29	.29	.36	.38	.35	.40	
RANK.	10%	10%	10%	15%			30%	10%	20%	20%	3%		20%				

RASGOS	CARCASA				INDICE					DATOS PROPIOS						
	PC	MARB	AOB	GRASA	\$M	\$D	\$F	\$C	\$B	PN	PD	PA	FRAME	CE	PESO A.	ALTURA A.
DEP	+57	+96	+45	+056	+70.00	+74.00	+95.00	+60.00	+155.00	35 Kgs	336 Kgs	629 Kgs	S/D	S/D	S/D	S/D
PREC	.40	.35	.35	.31												
RANK.	15%	10%		5%	15%	15%	25%	15%	15%							

Promedio de la raza Angus USA - Otoño 2020

FPD	PN	PD	PA	EC	CMS	EA	CE	DOC	TPH	FPH	LECHE	PA	EA	TALON	ANGULO	SEM	PC	MARB	AOB	GRASA	\$M	\$D	\$F	\$C	\$B
+6	+1.2	+55	+97	+24	+78	+5	+77	+16	+10.7	+8	+25	+49	+3	+50	+50	-12	+39	+50	+51	+012	+54	+55	+82	+44	+126

# STELLAR



SITZ STELLAR 726D

HBA: 859348

RP: SI 726 D

AAA 18397542

Nació: 23/01/2016

Propiedad de: Sitz Angus Ranch, MT; ABS Global, Inc., WI

## RENDIMIENTO Y DISEÑO ESTELAR

- Precio máximo del remate 2017 de Sitz Angus Ranch.
- Facilidad de parto, bajo peso al nacer con sorprendente peso al destete y año. Combina un peso de nacimiento de 28 kg con un peso de destete de 408 kg.
- Extraordinario pedigrí y diseño materno con Índice Maternal (\$M) sobresaliente.
- Además de su impresionante músculo, lo primero que notará de STELLAR es la excelente calidad de sus pies y la profundidad de su talón.



Hijo - Sitz Stellar 632F,  
Sitz Angus Ranch, MT

FACILIDAD PARTO ★★★★★

MERITO DE CARCASA

BENFIELD SUBSTANCE 8506  
MOHNEN SUBSTANTIAL 272  
MOHNEN GLYN MAWR ELBA 1758

CONNEALY FINAL PRODUCT  
SITZ PRIDE 200B  
SITZ PRIDE 308Y

Asociación Americana Angus - Otoño 2020 **TOP 35%**

RASGOS	PRODUCCIÓN										MATERNAL						
	FPD	PN	PD	PA	EC	CMS	EA	CE	DOC	TPH	FPH	LECHE	PA	EA	GARRA	ANGULO	SEM
DEP	+8	-0.4	+76	+133	+27	+1.64	+0.4	+0.82	+17	+13.8	+9	+25	+72	+0.4	+0.23	+14	-24
PREC	.72	.85	.79	.73	.41	.41	.60	.72	.36	.40	.40	.33	.43	.44	.55	.55	
RANK.	35%	20%	10%	10%	25%					20%					1%	1%	

RASGOS	CARCASA				INDICE					DATOS PROPIOS						
	PC	MARB	AOB	GRASA	\$M	\$D	\$F	\$C	\$B	PN	PD	PA	FRAME	CE	PESO A.	ALTURA A.
DEP	+50	+42	+63	+061	+90.00	+81.00	+85.00	+38.00	+123.00	28 Kgs	410,5 Kgs	593 Kgs	S/D	36.8 cm (12 m)	1028 Kgs	140 cm
PREC	.50	.41	.41	.40												
RANK.	25%		35%	5%	1%	5%										

Promedio de la raza Angus USA - Otoño 2020

FPD	PN	PD	PA	EC	CMS	EA	CE	DOC	TPH	FPH	LECHE	PA	EA	TALON	ANGULO	SEM	PC	MARB	AOB	GRASA	\$M	\$D	\$F	\$C	\$B
+6	+1.2	+55	+97	+24	+78	+5	+77	+16	+10.7	+8	+25	+49	+3	+50	+50	-12	+39	+50	+51	+012	+54	+55	+82	+44	+126

# HICKOK



MILL BAR HICKOK 7242 HBA: 859373 RP: SI 7242 AAA 17351674 Nació: 23/01/2012  
 Propiedad de: Mill Bar Angus, NE; Lemar Angus Ranch, SD; ABS Global, Inc., WI

## UN PASO ADELANTE EN CONSENSUS 7229

- Hijo de CONSENSUS 7229 con sobresaliente performance y rasgos maternos (tasa de preñez de sus hijas) ensamblado con facilidad de parto y sobresaliente docilidad.
- Su progenie ofrece consistencia y un buen balance entre calidad racial y fenotipo destacando su profundidad de costilla y musculatura.
- Sus hijos dominaron los precios en las ventas de Baldrige Bros Angus en 2017.
- Número uno en ventas 2018 y 2019.



Hijo: Baldrige Denali D746

FACILIDAD PARTO ★★★★★  
 MERITO DE CARCASA 🍖🍖🍖



CONNEALY CONSENSUS  
 CONNEALY CONSENSUS 7229  
 BLUE LILLY OF CONANGA 16

S A V FINAL ANSWER 0035  
 MILL BAR BEMINDFUL MAID 6304  
 MILL BAR LADY DI 3400

Asociación Americana Angus - Otoño 2020 **TOP 35%**

RASGOS	PRODUCCIÓN									MATERNAL							
	FPD	PN	PD	PA	EC	CMS	EA	CE	DOC	TPH	FPH	LECHE	PA	EA	GARRA	ANGULO	SEM
DEP	+14	+0.1	+66	+112	+23	+89	+0.2	+0.80	+34	+15.7	+7	+26	+72	+0.1	+0.57	+57	-24
PREC	.86	.95	.93	.90	.53	.53	.89	.88	.83	.49	.71	.72	.56	.54	.58	.58	
RANK.	4%	25%	20%	30%			20%		1%	10%			35%				

RASGOS	CARCASA				INDICE					DATOS PROPIOS						
	PC	MARB	AOB	GRASA	\$M	\$D	\$F	\$C	\$B	PN	PD	PA	FRAME	CE	PESO A.	ALTURA A.
DEP	+36	+61	+73	+0.005	+68.00	+72.00	+72.00	+52.00	+124.00	32.6 Kgs	380 Kgs	667 Kgs	S/D	39.54 cm (12m)	1030 Kgs	S/D
PREC	.70	.67	.63	.67												
RANK.		35%	20%		20%	15%	30%									

Promedio de la raza Angus USA - Otoño 2020

FPD	PN	PD	PA	EC	CMS	EA	CE	DOC	TPH	FPH	LECHE	PA	EA	TALON	ANGULO	SEM	PC	MARB	AOB	GRASA	\$M	\$D	\$F	\$C	\$B
+6	+1.2	+55	+97	+24	+78	+5	+77	+16	+10.7	+8	+25	+49	+3	+50	+50	-12	+39	+50	+51	+0.12	+54	+55	+82	+44	+126

# BRILLIANCE



SAV BRILLIANCE 8077

HBA: 779118

AAA 16107774

Nació: 24/02/2008

Propiedad de: Schaffs Angus Valley, ND; Dameron Angus, IL; Champion Hill, OH; Boyd Beef Cattle, KY; Trowbridge Angus, NY; Sandpoint Angus, NE; Stream Cattle Co., IA; Julianna Boczkiewicz, WI; Curtin Land & Cattle LLC, IL;

## LÍDER EN TODAS LAS PISTAS DE AMÉRICA

- Toro con gran musculosidad, clase y biotipo carnicero.
- Descendiente de la prolífica línea de vacas SAV May reconocida performance de producción, facilidad de terminación y calidad de ubres.
- Sus resultados en las pistas, su alta confiabilidad en los DEP's y doble dígito en FP justifican su sostenida demanda tanto en rodeos de pedigrí, PC y comerciales.
- Su progenie se destaca en todas las pistas de USA, Brasil, Uruguay y Argentina.



Hija: LUCQ 256 Abanderada,  
Lucas Lagrange, Cabaña San Jose

FACILIDAD PARTO ★★★★★

G A R GRID MAKER  
SAV BISMARCK 5682  
SAV ABIGALE 0451

SAV 8180 TRAVELER 004  
SAV BLACKCAP MAY 5270  
SAV MAY 2420

Asociación Americana Angus - Otoño 2020 **TOP 35%**

RASGOS	PRODUCCIÓN									MATERNAL							
	FPD	PN	PD	PA	EC	CMS	EA	CE	DOC	TPH	FPH	LECHE	PA	EA	GARRA	ANGULO	SEM
DEP	+9	+0.2	+48	+84	+19	+48	-0.1	+1.03	+4	+8.9	+7	+27	+4	-0.7	+0.36	+48	+7
PREC	.91	.97	.96	.94	.73	.73	.91	.92	.89	.65	.89	.92	.77	.76	.58	.57	
RANK.	30%	30%				30%	5%	35%				35%	5%	5%	4%		15%

RASGOS	CARCASA				INDICE				
	PC	MARB	AOB	GRASA	\$M	\$D	\$F	\$C	\$B
DEP	+28	+28	+56	+0.45	+66.00	+65.00	+73.00	+32.00	+104.00
PREC	.80	.78	.75	.78					
RANK.				10%	25%	30%			

DATOS PROPIOS						
PN	PD	PA	FRAME	CE	PESO A.	ALTURA A.
35 Kgs	406 Kgs	649 Kgs	S/D	41.2 cm (12 m)	814 Kgs	138,5 cm

Promedio de la raza Angus USA - Otoño 2020

FPD	PN	PD	PA	EC	CMS	EA	CE	DOC	TPH	FPH	LECHE	PA	EA	TALON	ANGULO	SEM	PC	MARB	AOB	GRASA	\$M	\$D	\$F	\$C	\$B
+6	+1.2	+55	+97	+24	+78	+5	+77	+16	+10.7	+8	+25	+49	+3	+50	+50	-12	+39	+50	+51	+0.12	+54	+55	+82	+44	+126

# BROKEN BOW



KM BROKEN BOW 002

HBA: 862210

RP: SI 002

AAA 16764044

Nació: 14/01/2010

Propiedad de: KM Cattle Co., IA; ABS Global, Inc., WI

## EL PAQUETE COMPLETO

- Pedigree abierto, facilidad de parto con alta confiabilidad y sobresaliente prueba en general.
- Moderado, musculoso, atractivo fenotípicamente. Favorito de todos los que lo han visto.
- Alta expectativas en nuestros clientes. Reserve temprano para tener la mejor oportunidad de usar un padre de alta demanda.
- Precio récord en las ventas de Rancho Casino, u\$s 190,000.



Hija: BROKEN BOW x Millah Murrah Digby D108, Millah Murrah Flower J195, Millah Murray Angus, Australia

FACILIDAD PARTO ★★★★★

MERITO DE CARCASA 🍖🍖🍖🍖

C F RIGHT DESIGN 1802  
SUMMITCREST COMPLETE 1P55  
SUMMITCREST ELBA 1M17

BASIN AMBUSH 8161  
SUMMITCREST PRINCESS 0P12  
SUMMITCREST PRINCESS 2J10

Asociación Americana Angus - Otoño 2020 **TOP 35%**

RASGOS	PRODUCCIÓN										MATERNAL						
	FPD	PN	PD	PA	EC	CMS	EA	CE	DOC	TPH	FPH	LECHE	PA	EA	GARRA	ANGULO	SEM
DEP	+12	-1.6	+62	+103	+20	+1.10	+0.2	+0.38	+16	+9.6	+15	+27	+56	+0.2	+0.40	+48	-17
PREC	.88	.96	.92	.93	.67	.67	.92	.91	.86	.67	.79	.82	.65	.64	.72	.72	
RANK.	10%	10%	30%				20%			3%	35%			10%			

RASGOS	CARCASA				INDICE				
	PC	MARB	AOB	GRASA	\$M	\$D	\$F	\$C	\$B
DEP	+37	+85	+69	-.024	+62.00	+76.00	+72.00	+65.00	+137.00
PREC	.75	.72	.69	.72					
RANK.		15%	25%		35%	10%		10%	

DATOS PROPIOS						
PN	PD	PA	FRAME	CE	PESO A.	ALTURA A.
33.5 Kgs	324 Kgs	608 Kgs	5.8	36 cm (12 m)	1006 Kgs (36 m)	142,5 cm

Promedio de la raza Angus USA - Otoño 2020

FPD	PN	PD	PA	EC	CMS	EA	CE	DOC	TPH	FPH	LECHE	PA	EA	TALON	ANGULO	SEM	PC	MARB	AOB	GRASA	\$M	\$D	\$F	\$C	\$B
+6	+1.2	+55	+97	+24	+78	+5	+77	+16	+10.7	+8	+25	+49	+3	+50	+50	-12	+39	+50	+51	+0.12	+54	+55	+82	+44	+126

# Eficiencia de conversión

Basándonos en dos décadas de datos de consumo de alimentos de las progenies, ABS es el líder claro en la industria en cuanto a genética de eficiencia de conversión probada.

El alimento constituye el mayor gasto en la producción de carne y una mejora en la eficiencia sigue siendo el foco principal de la investigación en ABS y un punto clave de énfasis en el desarrollo de nuestros productos y programas de selección de padres.

- ✓ **Costo de alimento reducido.**
- ✓ **Mejora en la eficiencia y rentabilidad.**
- ✓ **Obtener más de los recursos existentes.**
- ✓ **Costos maternos de mantenimiento más bajos.**
- ✓ **Mejor administración de los recursos.**

Los DEP's para Consumo de materia seca (CMS) y Ganancia diaria residual promedio (EC) son herramientas que merecen consideración en su programa de cría. Nosotros recomendamos considerar toros con progenie especialmente testeadas para Eficiencia de Conversión a través de programas sólidos como nuestra alianza con Angus Sire Alliance.



Hija de BRUISEY - FHCC Gammer 5150,  
S & G Angus, MO



Hijo de BRUISEY - Circle A Bruiser 7236,  
Circle A Angus Ranch, MO



Hermana materna de FRONT & CENTER sister - McKellar Jais Abigale 8022,  
McKellar Cattle Company, TX



Hija de FRONT & CENTEER daughter - Myers Georgina 15C,  
Aviator Angus, KY

# BRUISER



S A V BRUISER 9164

HBA: 783109

AAA 16396531

Nació: 05/03/2009

Propiedad de: Schaffs Angus Valley, ND; Quaker Hill Farm LLC, VA; Woodhill Farms, Inc., WI; ABS Global, Inc., WI

## BRUISER, EL DESTRUCTOR DE TODAS LAS ESCALAS

- Padre Nº1 para Utilidad Total e índice de Eficiencia de Conversión en Angus Sire Alliance con 130 progenies evaluadas.
- En Uruguay estamos sorprendidos con los hijos de BRUISER, especialmente por su performance, desarrollo, volumen y fenotipo.
- Transmite musculatura, capacidad y dimensiones adicionales.
- Excelente genealogía: Bismarck x Predominant x New Design 878.



Hija: LA CRF Ever Entense 421B

FACILIDAD PARTO ★★★★★

MERITO DE CARCASA

G A R GRID MAKER  
S A V BISMARCK 5682  
S A V ABIGALE 0451

S A V 004 PREDOMINANT 4438  
S A V MISS BOBBIE 7463  
S A V MISS BOBBIE 4177

Asociación Americana Angus - Otoño 2020 **TOP 35%**

RASGOS	PRODUCCIÓN									MATERNAL							
	FPD	PN	PD	PA	EC	CMS	EA	CE	DOC	TPH	FPH	LECHE	PA	EA	GARRA	ANGULO	SEM
DEP	+10	+0.3	+66	+117	+32	+28	+0.2	-0.04	+10	+14.2	+12	+21	+57	-0.1	+0.49	+61	-14
PREC	.81	.95	.94	.89	.76	.76	.86	.85	.79	.48	.78	.81	.65	.69	.45	.44	
RANK.	25%	30%	20%	25%	3%	20%	20%			15%	15%		20%				

RASGOS	CARCASA				INDICE				
	PC	MARB	AOB	GRASA	\$M	\$D	\$F	\$C	\$B
DEP	+31	+26	+63	-0.19	+64.00	+71.00	+74.00	+37.00	+111.00
PREC	.75	.73	.69	.72					
RANK.			35%	15%	30%	20%			

DATOS PROPIOS						
PN	PD	PA	FRAME	CE	PESO A.	ALTURA A.
33 Kgs	468 Kgs	713 Kgs	S/D	36.7 cm (12 m)	687 Kgs (21 m)	137,75 cm

Promedio de la raza Angus USA - Otoño 2020

FPD	PN	PD	PA	EC	CMS	EA	CE	DOC	TPH	FPH	LECHE	PA	EA	TALON	ANGULO	SEM	PC	MARB	AOB	GRASA	\$M	\$D	\$F	\$C	\$B
+6	+1.2	+55	+97	+24	+78	+5	+77	+16	+10.7	+8	+25	+49	+3	+50	+50	-12	+39	+50	+51	+0.12	+54	+55	+82	+44	+126

# CERTAINTY



LEACHMAN LA CERTAINTY G066A2      HBA: 831324    RP: SI G066A    AAA 17742725    Nació: 01/02/2013  
 Propiedad de: Jones Ranch, TX; Lohmann Angus, KS; ABS Global, Inc., WI

## CERTEZA ABSOLUTA

- **Facilidad de parto, performance y eficiencia.**
- **Destacado con ganancias de peso y eficiencia de consumo así como en rentabilidad total en el Programa de Leachman Cattle Co, Colorado.**
- **Su madre es de muy correcta estructura. Se remonta a grandes padres ABS: ANALYST, ND 878 y NUGET 801X. Ella es muy tranquila, moderada, de gran musculatura y excelente capacidad costal.**

FACILIDAD PARTO ★★★★★

MERITO DE CARCASA 🍖🍖🍖

SA V FINAL ANSWER 0035  
 K C F BENNETT ABSOLUTE  
 THOMAS MISS LUCY 5152

DR J ANALYST M250  
 LA JODIE UG266  
 LA JODIE MG736

Asociación Americana Angus - Otoño 2020 **TOP 35%**

RASGOS	PRODUCCIÓN									MATERNAL							
	FPD	PN	PD	PA	EC	CMS	EA	CE	DOC	TPH	FPH	LECHE	PA	EA	GARRA	ANGULO	SEM
DEP	+11	-3.0	+51	+103	+30	+58	-0.2	0.00	+12	+8.5	+9	+25	+71	-0.1	+0.59	+55	-23
PREC	.58	.84	.80	.71	.54	.44	.74	.68	.49	.31	.40	.41	.47	.47	.34	.37	
RANK.	15%	2%			10%	35%	5%										20%

RASGOS	CARCASA				INDICE				
	PC	MARB	AOB	GRASA	\$M	\$D	\$F	\$C	\$B
DEP	+48	+73	+74	+074	+30.00	+54.00	+107.00	+52.00	+159.00
PREC	.67	.64	.59	.59					
RANK.	30%	25%	20%	5%			10%	30%	15%

DATOS PROPIOS							
PN	PD	PA	FRAME	CE	PESO A.	ALTURA A.	
35 Kgs	323 Kgs	556 Kgs	5.6	35 cm (12 m)	S/D	S/D	

Promedio de la raza Angus USA - Otoño 2020

FPD	PN	PD	PA	EC	CMS	EA	CE	DOC	TPH	FPH	LECHE	PA	EA	TALON	ANGULO	SEM	PC	MARB	AOB	GRASA	\$M	\$D	\$F	\$C	\$B
+6	+1.2	+55	+97	+24	+78	+5	+77	+16	+10.7	+8	+25	+49	+3	+50	+50	-12	+39	+50	+51	+0.12	+54	+55	+82	+44	+126



# EMBLAZON 999



LD EMBLAZON 999

HBA: 836579

RP: SI 999

AAA 16665803

Nació: 15/09/2009

Propiedad de: Molitor Angus, KS; Luddington Cattle, OK; ABS Global, Inc., WI

## ABRIENDO UN NUEVO CAMINO

- Un hijo de Emblazon de facilidad de parto con sorprendente crecimiento y musculatura.
- Ofrece un paquete de moderado frame, ancho, musculatura, capacidad y fácil terminación. Destacada eficiencia de conversión.
- La baja producción de leche y el tamaño adulto moderado, la correcta estructura y la alta calidad de ubre de sus hijas lo posicionan como el padre ideal para los sistemas de producción de carne de zonas marginales



Hijo: 3F Emblazon 6875

FACILIDAD PARTO ★★ ★  
MERITO DE CARCASA



D H D TRAVELER 6807  
O C C EMBLAZON 854E  
DIXIE ERICA OF CH 1019

RITO 111 OF 2536 RITO 616  
SH FOREVER LADY 3124 5118  
TOEBBEN FOREVER LADY 3124

Asociación Americana Angus - Otoño 2020 **TOP 35%**

RASGOS	PRODUCCIÓN									MATERNAL							
	FPD	PN	PD	PA	EC	CMS	EA	CE	DOC	TPH	FPH	LECHE	PA	EA	GARRA	ANGULO	SEM
DEP	+10	+0.7	+66	+122	+28	+1.18	+0.1	-0.23	+28	+9.9	+11	+13	+98	+0.2	+0.55	+57	-29
PREC	.80	.94	.92	.88	.52	.52	.90	.87	.82	.43	.74	.72	.66	.52	.64	.63	
RANK.	25%	40%	20%	15%	15%		15%		10%		25%						

RASGOS	CARCASA				INDICE				
	PC	MARB	AOB	GRASA	\$M	\$D	\$F	\$C	\$B
DEP	+26	+31	+55	-0.003	+34.00	+52.00	+58.00	+37.00	+95.00
PREC	.67	.63	.60	.63					
RANK.									

DATOS PROPIOS							
PN	PD	PA	FRAME	CE	PESO A.	ALTURA A.	
34.5 Kgs	365.5 Kgs	547 Kgs	5	37.5 cm (12m)	S/D	122.75 cm (12m)	

Promedio de la raza Angus USA - Otoño 2020

FPD	PN	PD	PA	EC	CMS	EA	CE	DOC	TPH	FPH	LECHE	PA	EA	TALON	ANGULO	SEM	PC	MARB	AOB	GRASA	\$M	\$D	\$F	\$C	\$B
+6	+1.2	+55	+97	+24	+78	+5	+77	+16	+10.7	+8	+25	+49	+3	+50	+50	-12	+39	+50	+51	+0.12	+54	+55	+82	+44	+126

# MEDIATOR



MUSGRAVE MEDIATOR

HBA: 852548

RP: SI 575

AAA 18129638

Nació: 22/01/2015

Propiedad de: Musgrave Angus, IL; ABS Global, Inc., WI

## PERFORMANCE Y FENOTIPO, TODO EN UNO

- Hijo de AVIATOR con pesada musculatura y gran fenotipo.
- Potencial doble dígito en FP con fuertes valores de eficiencia, docilidad y fertilidad.
- Destacado entre los hijos de AVIATOR por su combinación en \$D y \$B adicionando performance, Marbling y características maternas.
- Línea maternal sobresaliente con influencia de HOOVER DAM.



Padre: Musgrave Aviator

FACILIDAD PARTO ★★★★★

MERITO DE CARCASA 🍖🍖🍖🍖

KOUPALS B&B IDENTITY  
MUSGRAVE AVIATOR  
MCATL FOREVER LADY 1429-138

MUSGRAVE BOULDER  
MUSGRAVE BARBARA LASS 273  
MCATL BARBARA LASS 931-719

Asociación Americana Angus - Otoño 2020 **TOP 35%**

RASGOS	PRODUCCIÓN									MATERNAL							
	FPD	PN	PD	PA	EC	CMS	EA	CE	DOC	TPH	FPH	LECHE	PA	EA	GARRA	ANGULO	SEM
DEP	+13	-1.6	+56	+101	+26	+58	+0.1	+0.74	+18	+11.5	+16	+36	+44	0.0	+0.50	+55	-17
PREC	.64	.87	.83	.75	.41	.41	.75	.74	.55	.22	.38	.38	.43	.44	.39	.39	
RANK.	10%	10%			30%	35%	15%				1%	4%		25%			

RASGOS	CARCASA				INDICE				
	PC	MARB	AOB	GRASA	\$M	\$D	\$F	\$C	\$B
DEP	+33	+1.09	+42	+0.13	+63.00	+74.00	+75.00	+70.00	+145.00
PREC	.49	.42	.43	.42					
RANK.		5%			30%	15%		10%	25%

DATOS PROPIOS						
PN	PD	PA	FRAME	CE	PESO A.	ALTURA A.
30.8 Kgs	400 Kgs	690 Kgs	S/D	40 cm (13m)	S/D	S/D

Promedio de la raza Angus USA - Otoño 2020

FPD	PN	PD	PA	EC	CMS	EA	CE	DOC	TPH	FPH	LECHE	PA	EA	TALON	ANGULO	SEM	PC	MARB	AOB	GRASA	\$M	\$D	\$F	\$C	\$B
+6	+1.2	+55	+97	+24	+78	+5	+77	+16	+10.7	+8	+25	+49	+3	+50	+50	-12	+39	+50	+51	+0.12	+54	+55	+82	+44	+126

# PAYWEIGHT 6311



WILKS PAYWEIGHT 6311

Propiedad de: Wilks Ranch Texas Ltd, TX; ABS Global, Inc., WI

HBA: E/T

AAA 18549444

Nació: 15/07/2016

## POTENTE PERFORMANCE Y ACABADO FENOTIPO

- Masivo hijo de PAYWEIGHT 1682 en una de las mejores hijas de Bismarck de la raza.
- Su madre fue la donante mejor vendida, en \$204.000, en el Big Event de Express Ranches 2015.
- Curva de gran crecimiento con carcasa sólida y rasgos maternos.
- Utilícelo para engrozar el ganado, aumentar el rendimiento y de la carcasa y mantener cada hembra en su rodeo.



Madre: EXAR Forever Lady 0985, Express Ranches, OK, Pollard Farms, OK & Wilks Ranch, TX

BASIN PAYWEIGHT 006S

BASIN PAYWEIGHT 1682

21AR O LASS 7017

S A V BISMARCK 5682

EXAR FOREVER LADY 0985

EXAR FOREVER LADY 82005

Asociación Americana Angus - Otoño 2020 **TOP 35%**

RASGOS	PRODUCCIÓN									MATERNAL							
	FPD	PN	PD	PA	EC	CMS	EA	CE	DOC	TPH	FPH	LECHE	PA	EA	GARRA	ANGULO	SEM
DEP	+8	+0.3	+66	+125	+28	+1.05	+0.1	+0.694	+18	+8.3	+12	+26	+56	+0.2	+0.59	+58	-17
PREC	.40	.65	.48	.41	.35	.35	.48	.44	.37	.27	.34	.36	.39	.424	.29	.29	
RANK.	35%	30%	20%	15%	15%		15%			15%							

RASGOS	CARCASA				INDICE					DATOS PROPIOS						
	PC	MARB	AOB	GRASA	\$M	\$D	\$F	\$C	\$B	PN	PD	PA	FRAME	CE	PESO A.	ALTURA A.
DEP	+53	+48	+44	+076	+53.00	+71.00	+104.00	+37.00	+141.00	38 Kgs (12 m)	371 Kgs	605 Kgs	5.8	38 cm (12 m)	1008 Kgs	140 cm.
PREC	.42	.39	.39	.36												
RANK.	20%		5%		20%		15%		30%							

Promedio de la raza Angus USA - Otoño 2020

FPD	PN	PD	PA	EC	CMS	EA	CE	DOC	TPH	FPH	LECHE	PA	EA	TALON	ANGULO	SEM	PC	MARB	AOB	GRASA	\$M	\$D	\$F	\$C	\$B
+6	+1.2	+55	+97	+24	+78	+5	+77	+16	+10.7	+8	+25	+49	+3	+50	+50	-12	+39	+50	+51	+012	+54	+55	+82	+44	+126

# ABSOLUTE



K C F BENNETT ABSOLUTE  
Propiedad de: Knoll Crest Farms, VA; ABS Global, Inc., WI

HBA: E/T      AAA 16430795      Nació: 08/03/2009

## EL LÍDER ABSOLUTO DE LA INDUSTRIA

- Facilidad de parto con sobresaliente peso al destete y peso al año. Documentada eficiencia de conversión y mérito de carcasa. Todo en un mismo paquete de alta confiabilidad!!!.
- Top 15% en Eficiencia de conversión y TOP 15% en Utilidad Total en ganado comercial testeado en Angus Sire Alliance.
- Fuertes méritos de carcasa TOP 15% mejor en \$B aventajando a cualquier otra progenie de Final Answer.



Hija: K C F Miss Absolute A198,  
Montana Ranch LLC, MT

FACILIDAD PARTO ★★ ★

MÉRITO DE CARCASA 🍖 🍖 🍖

SITZ TRAVELER 8180  
S A V FINAL ANSWER 0035  
S A V EMULOUS 8145

WULFFS EXT 6106  
THOMAS MISS LUCY 5152  
THOMAS MISS LUCY 3050

Asociación Americana Angus - Otoño 2020 **TOP 35%**

RASGOS	PRODUCCIÓN									MATERNAL							
	FPD	PN	PD	PA	EC	CMS	EA	CE	DOC	TPH	FPH	LECHE	PA	EA	GARRA	ANGULO	SEM
DEP	+10	-0.2	+61	+113	+28	+69	+0.1	+1.03	+18	+7.2	+9	+21	+77	+0.1	+0.56	+49	-24
PREC	.92	.97	.96	.95	.84	.84	.96	.94	.92	.80	.90	.90	.85	.87	.72	.71	
RANK.	25%	20%	35%	30%	15%			35%						35%			

RASGOS	CARCASA				INDICE					DATOS PROPIOS						
	PC	MARB	AOB	GRASA	\$M	\$D	\$F	\$C	\$B	PN	PD	PA	FRAME	CE	PESO A.	ALTURA A.
DEP	+44	+67	+72	+0.031	+37.00	+62.00	+90.00	+53.00	+143.00	35 Kgs	396 Kgs	609 Kgs	5.8	38.8 cm (12 m)	1016 Kgs	142.5 cm
PREC	.81	.79	.76	.80												
RANK.		30%	25%	20%		35%	35%	30%	30%							

Promedio de la raza Angus USA - Otoño 2020

FPD	PN	PD	PA	EC	CMS	EA	CE	DOC	TPH	FPH	LECHE	PA	EA	TALON	ANGULO	SEM	PC	MARB	AOB	GRASA	\$M	\$D	\$F	\$C	\$B
+6	+1.2	+55	+97	+24	+78	+5	+77	+16	+10.7	+8	+25	+49	+3	+50	+50	-12	+39	+50	+51	+0.12	+54	+55	+82	+44	+126

# RESERVE



V A R RESERVE 1111

Propiedad de: Mead Angus, MO; ABS Global, Inc., WI

HBA: E/T

AAA 16430795

Nació: 31/01/2011

## RESERVE SU TICKET DE EFICIENCIA

- Padre excepcional que agrega calidad racial. Su familia es muy importante y ha alcanzado records de precios de ventas.
- Sobresaliente performance de sus hijos en el programa Angus Sire Alliance: top 4% en Rentabilidad Total, 3% en Consumo de Materia Seca y top 3% en Índice Maternal.
- Toro muy usado en los principales rodeos de USA, excelente calidad de su progenie.



Hija: RESERVE x ALL AROUND, Cox Miss Lucy 4D79, Cox Ranch, TX

FACILIDAD PARTO ★★ ★

MERITO DE CARCASA 🍖 🍖 🍖 🍖

BOYD NEW DAY 8005  
B/R NEW DAY 454  
B/R RUBY 1224

CONNELLY ONWARD  
SANDPOINT BLACKBIRD 8809  
RIVERBEND BLACKBIRD 4301

Asociación Americana Angus - Otoño 2020 **TOP 35%**

RASGOS	PRODUCCIÓN									MATERNAL							
	FPD	PN	PD	PA	EC	CMS	EA	CE	DOC	TPH	FPH	LECHE	PA	EA	GARRA	ANGULO	SEM
DEP	+10	+0.6	+49	+90	+23	+64	+0.2	+0.28	+22	+11.2	+5	+22	+45	+0.1	+0.41	+51	-9
PREC	.88	.96	.95	.93	.67	.67	.93	.92	.89	.65	.87	.89	.78	.80	.65	.66	
RANK.	25%	35%					20%		25%				35%	15%			

RASGOS	CARCASA				INDICE				
	PC	MARB	AOB	GRASA	\$M	\$D	\$F	\$C	\$B
DEP	+26	+78	+82	-.034	+54.00	+50.00	+69.00	+65.00	+134.00
PREC	.73	.71	.67	.71					
RANK.		20%	15%				10%		

DATOS PROPIOS							
PN	PD	PA	FRAME	CE	PESO A.	ALTURA A.	
35 Kgs	321 Kgs	539 Kgs	S/D	39.5 cm	946 Kgs	140 cm (30m)	

Promedio de la raza Angus USA - Otoño 2020

FPD	PN	PD	PA	EC	CMS	EA	CE	DOC	TPH	FPH	LECHE	PA	EA	TALON	ANGULO	SEM	PC	MARB	AOB	GRASA	\$M	\$D	\$F	\$C	\$B
+6	+1.2	+55	+97	+24	+78	+5	+77	+16	+10.7	+8	+25	+49	+3	+50	+50	-12	+39	+50	+51	+0.12	+54	+55	+82	+44	+126

# Diseño Maternal

El foco en la Pastura al Plato de ABS siempre ha comenzado con la vaca. Cuando evaluamos los toros para el programa de ABS, los componentes claves son el valor maternal y la madre del toro, su familia maternal y el programa detrás que lo respalda.

Se trata de más que sólo de productividad y de parámetros de crianza. Desde nuestra perspectiva, el diseño maternal, que incluye la calidad de los aplomos y ubres tanto como el tamaño maduro, son consideraciones constantes.

- ✓ **Fuerte transmisión de rasgos maternales.**
- ✓ **Moderado tamaño adulto.**
- ✓ **Capacidad de mantenerse en condición corporal y eficiencia.**
- ✓ **Solidez estructural y calidad de aplomos.**
- ✓ **Apareamientos estratégicos con SEXCEL.**

La vaca ideal varía según el sistema de producción y el rebaño. Nosotros recomendamos correlacionar el tamaño de la vaca con el medioambiente y el programa de cría con vistas al largo plazo. Considere usar SEXCEL para gestionar sus reemplazos a partir de no sólo los toros correctos sino también de sus mejores vacas.



Hija de RESERVE - Boyd Blackcap 4005,  
Eubanks Angus, KY



Hija de RESERVE - Montana Rita B075,  
Montana Ranch LLC, MT



Hija de HOOVER DAM - Basin Lucy 1667,  
Basin Angus Ranch, MT



Hija de HOOVER DAM - Riverbend Lucy Z1171,  
Vintage Angus Ranch, CA

# RAINMASTER



S A V 654X RAINMASTER 6849      HBA: 862211      RP: SI 6849      AAA 18578966      Nació: 13/01/2016  
 Propiedad de: Schaffs Angus Valley, ND; Ingram Angus LLC, TN; ABS Global, Inc., WI

## LLUVIA DE OPORTUNIDADES!!!

- Ejemplar súper completo de la sorprendente combinación: Charlo x S A V Blackcap May 4136.
- Expectante facilidad de parto aportada por la línea Rainmaker 654X sobre la donante más influyente en la historia de Schaff Angus Valley.
- Curva de gran crecimiento con carcasa sólida y rasgos maternos.
- Informes de alta satisfacción de los primeros terneros, progenies que muestran su impresionante fenotipo y gran rendimiento.



Hija: RAINMASTER x S A V Renown 3439, Ingram Elba 8027, Ingram Angus, TN

FACILIDAD PARTO ★★

O C C PAXTON 730P      S A V 8180 TRAVELER 004  
 COLEMAN CHARLO 0256      S A V BLACKCAP MAY 4136  
 BOHI ABIGALE 6014      S A V MAY 2397

Asociación Americana Angus - Otoño 2020 **TOP 35%**

RASGOS	PRODUCCIÓN									MATERNAL							
	FPD	PN	PD	PA	EC	CMS	EA	CE	DOC	TPH	FPH	LECHE	PA	EA	GARRA	ANGULO	SEM
DEP	+6	+2.0	+69	+117	+22	+1.27	0.0	+1.44	+23	+8.6	-2	+25	+25	-0.4	+0.41	+45	-2
PREC	.56	.85	.81	.72	.36	.36	.55	.66	.50	.22	.30	.28	.39	.34	.38	.38	
RANK.			15%	25%			10%	15%	20%				20%	5%	15%	35%	25%

RASGOS	CARCASA				INDICE				
	PC	MARB	AOB	GRASA	\$M	\$D	\$F	\$C	\$B
DEP	+40	+17	+72	+0.025	+75.00	+74.00	+71.00	+30.00	+102.00
PREC	.43	.35	.40	.36					
RANK.	20%		25%	30%	10%	15%			

DATOS PROPIOS						
PN	PD	PA	FRAME	CE	PESO A.	ALTURA A.
31.7 Kgs	441 Kgs	683 Kgs	S/D	38.6 cm (12m)	S/D	S/D

Promedio de la raza Angus USA - Otoño 2020

FPD	PN	PD	PA	EC	CMS	EA	CE	DOC	TPH	FPH	LECHE	PA	EA	TALON	ANGULO	SEM	PC	MARB	AOB	GRASA	\$M	\$D	\$F	\$C	\$B
+6	+1.2	+55	+97	+24	+78	+5	+77	+16	+10.7	+8	+25	+49	+3	+50	+50	-12	+39	+50	+51	+0.12	+54	+55	+82	+44	+126

# COMMAND



BALDRIDGE COMMAND C036 HBA: 852395 RP: SI C036 AAA 18219911 Nació: 13/01/2015  
 Propiedad de: Baldrige Brothers Angus, NE; ABS Global, Inc., WI

## AL MANDO DE NUESTRA DEMANDA

- Podría decirse que ha sido el toro más completo vendido en la temporada 2016 en USA alcanzando un precio récord de 150.000 dólares.
- Combina líneas de sangre altamente reconocidas en ABS Global en facilidad de parto y características maternas como: COMPLEMENT, HOOVER DAM, STYLES UPGRADE cerrando su pedigrí.
- Como primer hijo natural de su madre, COMMAND ayudó a consolidar las expectativas: 31 Kg al nacer con ratios de 113 al destete y año y 154 Marb.



Hijo: 44 Command 7D65,  
44 Farms, TX & G Bar C Cattle Company, TX

FACILIDAD PARTO ★★ ★

MERITO DE CARCASA 🍖 🍖 🍖 🍖

EF COMPLEMENT 8088 HOOVER DAM  
 EF COMMANDO 1366 BALDRIDGE BLACKBIRD A030  
 RIVERBEND YOUNG LUCY W1470 BALDRIDGE BLACKBIRD X89

Asociación Americana Angus - Otoño 2020 **TOP 35%**

RASGOS	PRODUCCIÓN									MATERNAL							
	FPD	PN	PD	PA	EC	CMS	EA	CE	DOC	TPH	FPH	LECHE	PA	EA	GARRA	ANGULO	SEM
DEP	+8	-0.1	+67	+121	+26	+1.29	0.0	+0.23	+11	+10.0	+7	+29	+68	+0.1	+0.43	+44	-24
PREC	.79	.92	.90	.84	.44	.44	.85	.84	.77	.49	.54	.47	.51	.47	.49	.43	
RANK.	35%	25%	20%	20%	30%		10%					25%	35%	20%	20%		

RASGOS	CARCASA				INDICE				
	PC	MARB	AOB	GRASA	\$M	\$D	\$F	\$C	\$B
DEP	+47	+90	+68	+016	+56.00	+75.00	+98.00	+64.00	+162.00
PREC	.53	.48	.48	.48					
RANK.	30%	15%	30%		15%	20%	15%	10%	

DATOS PROPIOS							
PN	PD	PA	FRAME	CE	PESO A.	ALTURA A.	
31 Kgs	377 Kgs	660 Kgs	5.5	38.3 cm (12 m)	S/D	125 cm (12 m)	

Promedio de la raza Angus USA - Otoño 2020

32	FPD	PN	PD	PA	EC	CMS	EA	CE	DOC	TPH	FPH	LECHE	PA	EA	TALON	ANGULO	SEM	PC	MARB	AOB	GRASA	\$M	\$D	\$F	\$C	\$B
	+6	+1.2	+55	+97	+24	+78	+5	+77	+16	+10.7	+8	+25	+49	+3	+50	+50	-12	+39	+50	+51	+012	+54	+55	+82	+44	+126



# BADGER



B/C BLAIR BADGER 5023

HBA: E/T

AAA 18380793

Nació: 22/02/2015

Propiedad de: Badger Creek Cattle, KS; Blairs Ag Cattle Company, SK CAN; ABS Global, Inc., WI

## PODEROSA GENÉTICA CON FENOTIPO

- Hijo de CHARLO sobre madre de alta influencia de genética OCC.
- Su madre es hermana entera de Duff Stimulus, Carry On y Wrangler, fue la hembra destacada del lote 1 de la venta de Duff en 2014.
- Singular composición de Dep's: +108 de Peso al año, sobresaliente Eficiencia de conversión +.28 con -.5 en Altura Maternal Madura y +1.05 en AOB.



Badger

FACILIDAD PARTO ★★  
MERITO DE CARCASA 🍖🍖



O C C PAXTON 730P  
COLEMAN CHARLO 0256  
BOHI ABIGALE 6014

DUFF AMIGO 815  
DUFF AMIGO 927K JUANADA 071  
O C C JUANADA 927K

Asociación Americana Angus - Otoño 2020 **TOP 35%**

RASGOS	PRODUCCIÓN									MATERNAL							
	FPD	PN	PD	PA	EC	CMS	EA	CE	DOC	TPH	FPH	LECHE	PA	EA	GARRA	ANGULO	SEM
DEP	+3	+0.9	+57	+108	+28	+58	0.0	+0.87	+10	+6.6	-4	+28	+21	-0.5	+40	+46	-1
PREC	.44	.72	.66	.47	.44	.44	.47	.39	.33	.22	.29	.31	.38	.40	.23	.23	
RANK.				35%	15%	35%	10%					30%	15%	5%	10%	30%	25%

RASGOS	CARCASA				INDICE				
	PC	MARB	AOB	GRASA	\$M	\$D	\$F	\$C	\$B
DEP	+47	+25	+1.05	+0.08	+53.00	+66.00	+94.00	+40.00	+134.00
PREC	.51	.47	.44	.40					
RANK.	30%		3%			30%	25%		

DATOS PROPIOS						
PN	PD	PA	FRAME	CE	PESO A.	ALTURA A.
S/D	S/D	S/D	S/D	43 cm	984 Kg.	139.7 cm

Promedio de la raza Angus USA - Otoño 2020

FPD	PN	PD	PA	EC	CMS	EA	CE	DOC	TPH	FPH	LECHE	PA	EA	TALON	ANGULO	SEM	PC	MARB	AOB	GRASA	\$M	\$D	\$F	\$C	\$B
+6	+1.2	+55	+97	+24	+78	+5	+77	+16	+10.7	+8	+25	+49	+3	+50	+50	-12	+39	+50	+51	+0.12	+54	+55	+82	+44	+126

# PARTNER



2 BAR PARTNER 3540

Propiedad de: 2 Bar Angus, TX; ABS Global, Inc., WI

HBA: E/T

AAA 17618061

Nació: 31/01/2013

## EL SOCIO PARA CUALQUIER PROGRAMA

- Combina carcasa con índice de bife.
- Top 10% superior en índice \$B con Marmoleo y area ojo de bife.
- Signicativa facilidad de parto +14 con docilidad +25.



Madre - G A R Daybreak M271,  
Haley Fairway Farms, TX

FACILIDAD PARTO ★★★★★

MERITO DE CARCASA 🍖🍖🍖🍖🍖

GARDENS HIGHMARK  
RITO 9Q13 OF RITA 5F56 GHM  
RITA 5F56 OF 1198 FD

MCC DAYBREAK  
G A R DAYBREAK M721  
G A R OBJECTIVE 2827

Asociación Americana Angus - Otoño 2020 **TOP 35%**

RASGOS	PRODUCCIÓN									MATERNAL							
	FPD	PN	PD	PA	EC	CMS	EA	CE	DOC	TPH	FPH	LECHE	PA	EA	GARRA	ANGULO	SEM
DEP	+13	+0.5	+59	+104	+23	+78	+0.3	+1.03	+25	+9.1	+14	+17	+79	+0.8	+0.61	+60	-22
PREC	.56	.80	.76	.70	.40	.40	.77	.69	.61	.23	.54	.48	.47	.50	.25	.25	
RANK.	10%	35%					30%	35%	15%		5%						

RASGOS	CARCASA				INDICE					DATOS PROPIOS						
	PC	MARB	AOB	GRASA	\$M	\$D	\$F	\$C	\$B	PN	PD	PA	FRAME	CE	PESO A.	ALTURA A.
DEP	+39	+1.04	+79	-.003	+37.00	+50.00	+81.00	+74.00	+154.00	35 Kgs	260 Kgs	485 Kgs	5.9	36.8 cm (12 m)	S/D	129 cm
PREC	.50	.45	.46	.44												
RANK.		10%	15%				4%	20%								

Promedio de la raza Angus USA - Otoño 2020

FPD	PN	PD	PA	EC	CMS	EA	CE	DOC	TPH	FPH	LECHE	PA	EA	TALON	ANGULO	SEM	PC	MARB	AOB	GRASA	\$M	\$D	\$F	\$C	\$B
+6	+1.2	+55	+97	+24	+78	+5	+77	+16	+10.7	+8	+25	+49	+3	+50	+50	-12	+39	+50	+51	+0.12	+54	+55	+82	+44	+126

# CROSSBOW



SPRING COVE CROSSBOW

Propiedad de: Spring Cove Ranch, ID; ABS Global, Inc., WI

HBA: E/T

AAA 17924903

Nació: 24/01/2014

## APUNTANDO AL BENEFICIO TOTAL

- Un combo perfecto de facilidad de parto y crecimiento.
- El hijo más probado de Broken Bow.
- Un Top de verdad 3% Índice Total, 10% en eficiencia alimentar, 20% Top Maternal.

FACILIDAD PARTO ★★★★★

MERITO DE CARCASA 🍖🍖🍖🍖

SUMMITCREST COMPLETE 1P55  
 KM BROKEN BOW 002  
 SUMMITCREST PRINCESS 0P12

C C A EMBLAZON 702  
 SPRING COVE PRETTY 205  
 SPRING COVE PRETTY 009

Asociación Americana Angus - Otoño 2020 **TOP 35%**

RASGOS	PRODUCCIÓN									MATERNAL							
	FPD	PN	PD	PA	EC	CMS	EA	CE	DOC	TPH	FPH	LECHE	PA	EA	GARRA	ANGULO	SEM
DEP	+16	-1.4	+54	+100	+25	+69	-0.1	+0.44	+15	+9.9	+17	+23	+70	+0.1	+0.54	+48	-22
PREC	.70	.88	.84	.79	.42	.42	.80	.79	.72	.31	.51	.47	.45	.45	.44	.42	
RANK.	2%	10%			35%		5%			1%			35%				

RASGOS	CARCASA				INDICE				
	PC	MARB	AOB	GRASA	\$M	\$D	\$F	\$C	\$B
DEP	+44	+97	+54	-0.01	+44.00	+55.00	+94.00	+67.00	+161.00
PREC	.51	.45	.46	.46					
RANK.		10%					25%	10%	15%

DATOS PROPIOS							
PN	PD	PA	FRAME	CE	PESO A.	ALTURA A.	
35 Kgs	308 Kgs	508 Kgs	S/D	38 cm (12m)	1070 Kgs	138 cm	

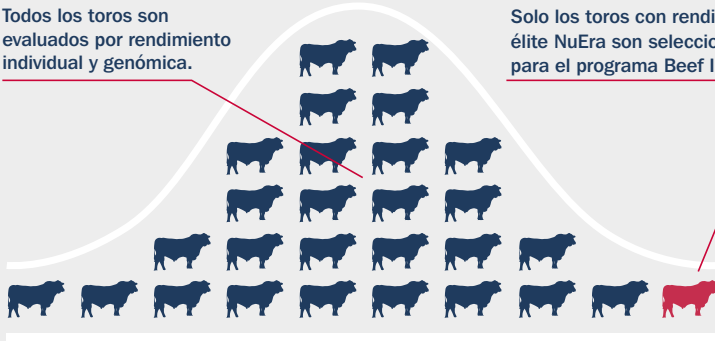
Promedio de la raza Angus USA - Otoño 2020

FPD	PN	PD	PA	EC	CMS	EA	CE	DOC	TPH	FPH	LECHE	PA	EA	TALON	ANGULO	SEM	PC	MARB	AOB	GRASA	\$M	\$D	\$F	\$C	\$B
+6	+1.2	+55	+97	+24	+78	+5	+77	+16	+10.7	+8	+25	+49	+3	+50	+50	-12	+39	+50	+51	+0.12	+54	+55	+82	+44	+126



Ofrece al productor genética de carne probada y confiable para maximizar calidad y eficiencia para la cadena de carne.

Todos los toros son evaluados por rendimiento individual y genómica.



INATVA

### NuEra PROFIT INDEX™

- ✓ NuEra Genetics™ es el motor genético de carne detrás de Beef InFocus.
- ✓ Es la selección de los mejores toros para lograr el mejor rendimiento de carne.
- ✓ Todos los toros NuEra son homocigotos negros y sin cuernos.
- ✓ Selección de características terminales para la producción de carne.

#### NuEra Profit Index:

- ✓ Aumento de peso.
- ✓ Conversión de alimento.
- ✓ Calidad de la carcasa.



Uruguay

TENGO UNA  
VACA  
LECHERA

NO DA UN  
TERNERO  
CUALQUIERA

Ahora, inseminando sus vacas de tambo con genética ABS Beef InFocus™, los terneros nacen negros tapados y de complejión carnicera. Y nosotros se los pagamos al precio promedio de consignatario. Ahora, en el tambo, un ternero es un ternero.



**BEEF  
INFOCUS™**



Uruguay



**BERRUTTI**  
UNITED BREEDERS & PACKERS

[www.berrutti.com.uy](http://www.berrutti.com.uy)

Creando ventajas competitivas a través de resultados

# SERVICIOS TECNICOS



La red técnica más importante a nivel mundial, al servicio de nuestros clientes



**ABS Uruguay**

**DR. FELIPE ARIAS**  
Médico Veterinario  
felipe.arias@genusplc.com  
Cel.: +56 96835 5262

**DR. JORGE BUERO**  
Médico Veterinario  
jorgebuero@vera.com.uy  
Cel.: 099 179 390

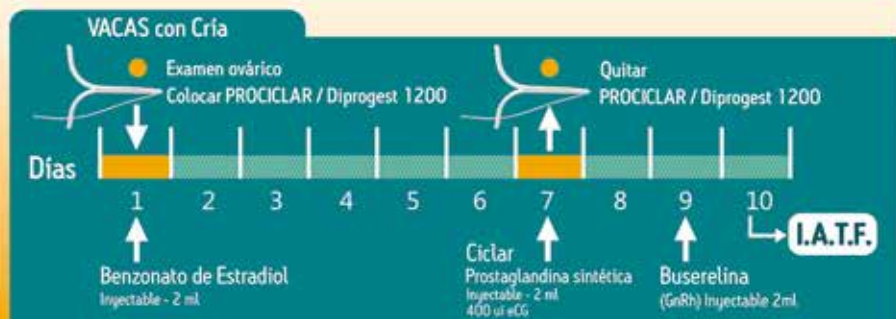
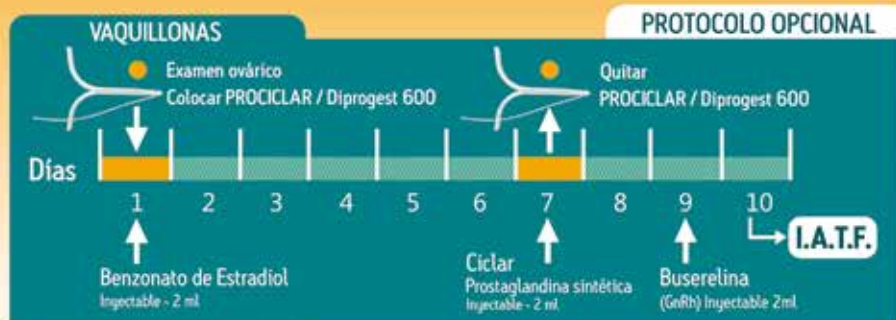
[www.abstechservices.com](http://www.abstechservices.com)

# LÍNEA COMPLETA DE REPRODUCCIÓN



## VENTAJAS I.A.T.F.

- Insemine todo el rodeo el mismo día sin detectar celo
- Insemine vacas con ternero al pie
- Mayor número de terneros "Cabeza de Parición"
- Menor mano de obra
- Disminuir toros en campo para "repasso"
- Descartable, evita los posibles efectos negativos de un re-uso (higiene deficiente, contaminación, mala conservación)
- Cada dispositivo asegura la administración de la dosis adecuada



REPRESENTA, IMPORTA Y DISTRIBUYE EN URUGUAY

**Codenor**  
S.A.S.

Dr. Manuel Landeira 3433  
Tel/Fax: (+598) 2200 6701  
e-mail: codenor@adinet.com.uy  
Montevideo - Uruguay  
www.codenor.com.uy

**ZOOVET**

1 / zoovet.productosveterinarios  
2 @zoovetargentina  
3 @zoovetar  
www.zoovet.com.ar

Buscando la excelencia en genética apareció ABS. Equipo y conocimientos para compartir lo más relevante hoy día en mejoramiento genético bovino. Navegue en nuestro sitio web, sepa más a cerca de nuestra empresa, equipo comercial, productos, servicios, acciones

**TANTA INFORMACION QUE ES IMPORTANTE CONTINUAR AQUÍ.**

[www.abs.com.uy](http://www.abs.com.uy)

Acceda a nuestro sitio Web de ABS Uruguay, SU CENTRAL DE CONTENIDOS DE LA GANADERÍA EN INTERNET.

CONOZCA LA HERRAMIENTA DE ABS GLOBAL para la búsqueda de toros:  
[bullsearch.absglobal.com](http://bullsearch.absglobal.com)



Rentabilidad a través del progreso genético



# PROFITMAKER



WFL PROFITMAKER E7030

HBA: E/T

RAAA 3775477

Nació: 19/01/2017

Propiedad de: Wedel Red Angus, KS; ABS Global, Inc., WI

## GENÉTICA ANGUS COLORADA QUE TE AGREGARÁ RENTABILIDAD

- Extrema facilidad de parto y bajo peso al nacer combinado con excelente rasgos maternos y AOB.
- Sobresaliente "Curve Bender" con bajo consumo de materia seca (CMS).
- Fenotipo funcional, largo de cuerpo, moderado y correctos aplomos.

FACILIDAD PARTO ★★★★★

MERITO DE CARCASA 🍖🍖

LJC MERLIN T179  
WFL MERLIN 018A  
WFL COMMITMENT 042Y

LSF PROSPECT 2035Z  
WFL PROSPECT  
WFL HOBO 140Z

Asociación Americana Angus Colorado - Otoño 2020 **TOP 35%**

RASGOS	ÍNDICE		PRODUCCIÓN						MATERNAL				
	REP	TERM	FP	PN	PD	PA	EC	CMS	LECHE	EM	TPH	FPH	LONG
DEP	+218	+47	+20	-7.5	+66	+96	+0.19	+1.41	+25	0	+9	+11	+20
PREC			.67	.83	.76	.77	.77	.18	.50	.22	.26	.38	.28
RANK.	3%		1%	1%	24%				33%			4%	8%

RASGOS	CARCASA				
	MARB	REND	PC	AOB	GRASA
DEP	+0.35	+0.06	+21	+0.25	+0.04
PREC	.50	.39	.58	.52	.31
RANK.		24%		15%	

DATOS PROPIOS						
PN	PD	PA	FRAME	CE	PESO A.	ALTURA A.
32 Kgs	311 Kgs	572 Kgs	S/D	S/D	688 Kgs	131.25 cm (24 m)

Promedio de la raza Angus Colorado USA - Otoño 2020

REP 168	TERM 48	FP 12	PN -1.3	PD 59	PA 93	EC 0.21	CMS 1.32	LECHE 23	EM -1	TPH 11	FPH 7	LONG 16	MARB 0.40	REND 0.10	PC 21	AOB 0.05	GRASA 0.02
---------	---------	-------	---------	-------	-------	---------	----------	----------	-------	--------	-------	---------	-----------	-----------	-------	----------	------------

# CHECOTAH



JEFFRIES CHECOTAH 817C

HBA: 862513

RP: SI 817 C

RAAA 1750203

Nació: 06/01/2015

Propiedad de: Jefferies Land and Cattle, OK; ABS Global, Inc., WI

## POTENCIA Y RENDIMIENTO

- Genética abierta para la mayoría del Angus Colorado con influencia ABS, combinando crecimientos y rasgos maternos..
- Peso al nacer moderado con sobresaliente crecimiento y rasgos de carcasa.
- Su madre está respaldada por la influencia de MULLBERRY y del programa Basin Angus.
- Top en peso al destete.



CHECOTAH al año

FACILIDAD PARTO ★★

MERITO DE CARCASA 🍖🍖

VGW JUSTICE 614  
FRITZ JUSTICE 8013  
FRITZ CHRIS 6047

RED FINE LINE MULBERRY 26P  
JEFFRIES MS LAKOTA Z11  
BASIN LAKOTA 8331

Asociación Americana Angus Colorado - Otoño 2020 **TOP 35%**

RASGOS	ÍNDICE		PRODUCCIÓN					MATERNAL					
	REP	TERM	FP	PN	PD	PA	EC	CMS	LECHE	EM	TPH	FPH	LONG
DEP	+163	+48	+14	-1.1	+76	+113	+0.23	+2.11	+19	-2	+10	+11	14
PREC			.62	.83	.79	.77	.77	.31	.54	.36	.31	.44	.31
RANK.			32%		5%	12%						4%	

RASGOS	CARCASA				
	MARB	REND	PC	AOB	GRASA
DEP	+0.48	+0.13	+26	+0.04	+0.03
PREC	.42	.39	.54	.51	.33
RANK.	30%		32%		

DATOS PROPIOS						
PN	PD	PA	FRAME	CE	PESO A.	ALTURA A.
34.5 Kgs	365 Kgs	585 Kgs	S/D	5	1134 Kgs	140 cm

Promedio de la raza Angus Colorado USA - Otoño 2020

42	REP 168	TERM 48	FP 12	PN -1.3	PD 59	PA 93	EC 0.21	CMS 1.32	LECHE 23	EM -1	TPH 11	FPH 7	LONG 16	MARB 0.40	REND 0.10	PC 21	AOB 0.05	GRASA 0.02
----	---------	---------	-------	---------	-------	-------	---------	----------	----------	-------	--------	-------	---------	-----------	-----------	-------	----------	------------

# NO WORRIES



LSF BRA NO WORRIES 4657B HBA: 852211 RP: SI 4657 RAAA 1689588 Nació: 31/01/2014  
 Propiedad de: Ludvigson Stock Farm, IA; ABS Global, Inc., WI

## PARA NO PREOCUPARSE

- En su pedigrí hay una mezcla perfecta de facilidad de parto, crecimiento y producto final.
- Uno de los 5 toros en la raza que mejor combina extrema facilidad de parto con peso al año, Marb. y AOB.
- NO WORRIES además presenta una sólida estructura y un largo de cuerpo adicional.

FACILIDAD PARTO ★★★★★

MERITO DE CARCASA



BECKTON NEBULA P P707  
 BROWN JYJ REDEMPTION Y1334  
 JYJ MS JOLENE W16

LSF JBOB EXPECTATION 6034S  
 LSF CRYSTAL R5154 X0105  
 LSF CRYSTAL LA394 R5154

Asociación Americana Angus Colorado - Otoño 2020 **TOP 35%**

RASGOS	ÍNDICE		PRODUCCIÓN					MATERNAL					
	REP	TERM	FP	PN	PD	PA	EC	CMS	LECHE	EM	TPH	FPH	LONG
DEP	+166	+52	+13	-3.7	+67	+115	+0.30	+1.91	+23	-1	+15	+6	+13
PREC			.65	.82	.77	.72	.72	.33	.52	.4	.27	.38	.35
RANK.		5%		12%	21%	10%	4%				10%		

RASGOS	CARCASA				
	MARB	REND	PC	AOB	GRASA
DEP	+0.67	+0.09	+22	+0.08	+0.02
PREC	.45	.42	.57	.56	.39
RANK.	9%				

DATOS PROPIOS						
PN	PD	PA	FRAME	CE	PESO A.	ALTURA A.
37.2 Kgs	318 Kgs	618 Kgs	4.5	36.5 cm (33 m)	1052 Kgs	137.5 cm

Promedio de la raza Angus Colorado USA - Otoño 2020

REP 168	TERM 48	FP 12	PN -1.3	PD 59	PA 93	EC 0.21	CMS 1.32	LECHE 23	EM -1	TPH 11	FPH 7	LONG 16	MARB 0.40	REND 0.10	PC 21	AOB 0.05	GRASA 0.02
---------	---------	-------	---------	-------	-------	---------	----------	----------	-------	--------	-------	---------	-----------	-----------	-------	----------	------------

# ULTIMATE



BROWN ULTIMATE X7752

HBA: 814186

RP: SI X7752

RAAA 1385238

Nació: 06/01/2010

Propiedad de: R.A. Brown Ranch Family, TX; ABS Global, Inc., WI

## CONFIRMADA FACILIDAD DE PARTO Y SOBRESALIENTES RASGOS MATERNALES

- Tasa de Preñez de las hijas, tamaño moderado y eficiencia de conversión sobresaliente.
- Descendiente de la familia Brown Abigrace, es de esperar progenies moderadas, profundas y hembras de excelentes ubres.
- Facilidad de parto elite y aún así ofrece muy buen crecimiento.



Hija: Rhodes X7752 Martha 6113, Rhodes Red Angus LLC, KS

FACILIDAD PARTO ★★★★★

MERITO DE CARCASA 🍖🍖

BECKTON NEPTUNE R2 K065

BECKTON NEBULA M045

BECKTON BELGA K285 JL

SS OBJECTIVE T510 0T26

BROWN MS OBJECTIVE U7837

BROWN MS ABIGRACE L7730

Asociación Americana Angus Colorado - Otoño 2020 **TOP 35%**

RASGOS	ÍNDICE		PRODUCCIÓN						MATERNAL				
	REP	TERM	FP	PN	PD	PA	EC	CMS	LECHE	EM	TPH	FPH	LONG
DEP	+163	+50	+16	-4.5	+50	+92	+0.26	+1.41	+21	+4	+15	+7	+13
PREC			.74	.87	.84	.83	.83	.37	.70	.63	.44	.59	.46
RANK.		15%	12%	6%			19%				12%		

RASGOS	CARCASA				
	MARB	REND	PC	AOB	GRASA
DEP	+0.75	+0.21	+14	-0.30	+0.04
PREC	.51	.47	.64	.62	.45
RANK.	5%				

DATOS PROPIOS						
PN	PD	PA	FRAME	CE	PESO A.	ALTURA A.
25 Kgs	240 Kgs	399 Kgs	S/D	37 cm (31 m)	966 Kgs	136.25 cm (36 m)

Promedio de la raza Angus Colorado USA - Otoño 2020

REP	TERM	FP	PN	PD	PA	EC	CMS	LECHE	EM	TPH	FPH	LONG	MARB	REND	PC	AOB	GRASA
168	48	12	-1.3	59	93	0.21	1.32	23	-1	11	7	16	0.40	0.10	21	0.05	0.02

# SPARTAN



BIEBER SPARTAN E639

RAAA 3762927

Nació: 30/04/2017

Propiedad de: Owned by: Bieber Red Angus, SD; ABS Global, Inc., WI

## FENOTIPO CON PODER

- Facilidad de parto combinada con peso al año superior.
- Él es moderado, atractivo y realmente ancho.
- Apreciarás su fenotipo, estructura y aplomos.

BIEBER ROUSE SAMURAI X22

VGW OLY 903

BIEBER SPARTACUS A193

BIEBER RENEE 477A

BIEBER TILLY 233U

OLC RENEE S188

Asociación Americana Angus Colorado - Otoño 2020 **TOP 35%**

RASGOS	ÍNDICE		PRODUCCIÓN						MATERNAL				
	REP	TERM	FP	PN	PD	PA	EC	CMS	LECHE	EM	TPH	FPH	LONG
DEP	+177	+48	+11	-2.3	+62	+103	+0.25	+1.73	+24	+4	+10	+8	+17
PREC			.43	.55	.49	.49	.49	.13	.44	.36	.27	.27	.27
RANK.				31%	35%	28%	23%				34%	30%	

RASGOS	CARCASA				
	MARB	REND	PC	AOB	GRASA
DEP	+0.38	+0.16	+28	+0.05	+0.04
PREC	.40	.36	.46	.44	.35
RANK.			28%		

DATOS PROPIOS						
PN	PD	PA	FRAME	CE	PESO A.	ALTURA A.
38.5 Kgs	374 Kgs	573 Kgs	5.7	45 cm	988 Kgs	138.75 cm (30 m)

Promedio de la raza Angus Colorado USA - Otoño 2020

REP	TERM	FP	PN	PD	PA	EC	CMS	LECHE	EM	TPH	FPH	LONG	MARB	REND	PC	AOB	GRASA
168	48	12	-1.3	59	93	0.21	1.32	23	-1	11	7	16	0.40	0.10	21	0.05	0.02

# NEW!

## La herramienta ideal para I.A.



NUTVA

### DESCONGELADOR CITO 12 VOLT & 220 VOLT

- \* DESCONGELA SEMEN AUTOMÁTICAMENTE
- \* TERMOSTATO 35° - 37° CENTIGRADOS
- \* LUZ INDICADORA ROJA CALENTANDO
- \* LUZ INDICADORA VERDE LISTO PARA USAR
- \* IDEAL PARA INSEMINACIÓN A TIEMPO FIJO
- \* SUMAMENTE RECOMENDADO PARA SEMEN SEXADO
- \* BAJO CONSUMO DE ENERGIA
- \* CIERRE HERMÉTICO EN TAPA
- \* CONTIENE FUSIBLE EN FICHA PARA ENCENDEDOR DE AUTO
- \* INCLUYE TRANSFORMADOR PARA 220 VOLT
- \* INCLUYE TERMOMETRO TARJETA
- \* LAS PAJUELAS QUEDAN TOTALMENTE SUMERGIDAS

### ORIGEN U.S.A.

Nota: Poner en lo posible agua destilada o dulce.

El descongelador se recomienda tenerlo siempre enchufado ya que su consumo es bajo, solo desconectar por rayos.



GUANTES I.A. Largos



VAINAS unicas con cierre sistema ziploc.



Uruguay

Rentabilidad a través del progreso genético

WWW.ABS.COM.UY

Instagram Facebook ABSAmericaLatina

# GRAND PRAIRIE



LSF SRR GRAND PRAIRIE 7039E

HBA: E/T

RAAA 3722657

Nació: 18/01/2017

Propiedad de: Ludvigson Stock Farm, IA; ABS Global, Inc., WI

## EFICIENTE GENÉTICA DE LA PASTURA AL PLATO

- Entusiasma su genealogía de eficiencia de conversión..
- Acumula más de tres generaciones de facilidad de parto y genética maternal.
- Su moderado frame, su extremo grosor y su fenotipo súper atractivo podrían superar su impresionante perfil de datos.
- Se ubica en el 10% superior de la raza y mejor para seis rasgos e índices diferentes e impactantes.

BUF CRK THE RIGHT KIND U199

LSF NIGHT CALVER 9921W

LSF RHO TITONKA Z721

LSF COUNTESS Z2128 B4022

MONTVUE 10K RACHILLE U393

LSF COUNTESS T7211 Z2128

Asociación Americana Angus Colorado - Otoño 2020 **TOP 35%**

RASGOS	ÍNDICE		PRODUCCIÓN						MATERNAL				
	REP	TERM	FP	PN	PD	PA	EC	CMS	LECHE	EM	TPH	FPH	LONG
DEP	+197	+51	+12	-1.7	+80	+124	+0.28	+1.25	+20	0	+15	+8	+17
PREC			51	66	58	57	57	25	45	4	25	30	24
RANK.	14%	9%			3%	4%	10%				9%	33%	

RASGOS	CARCASA				
	MARB	REND	PC	AOB	GRASA
DEP	+0.32	+0.15	+33	+0.20	+0.05
PREC	39	37	48	45	38
RANK.			17%	20%	

DATOS PROPIOS						
PN	PD	PA	FRAME	CE	PESO A.	ALTURA A.
33 Kgs	303 Kgs	583 Kgs	5.8	S/D	676 Kgs (24 m)	130 cm (24 m)

Promedio de la raza Angus Colorado USA - Otoño 2020

REP	TERM	FP	PN	PD	PA	EC	CMS	LECHE	EM	TPH	FPH	LONG	MARB	REND	PC	AOB	GRASA
168	48	12	-1.3	59	93	0.21	1.32	23	-1	11	7	16	0.40	0.10	21	0.05	0.02

# BOVIFLAG<sup>TM</sup>

HERRAMIENTA PARA AUMENTAR LA EFICACIA  
REPRODUCTIVA DE SU REBAÑO



Etiqueta adhesiva  
para bovinos



Aumenta la capacidad  
de detección de celo



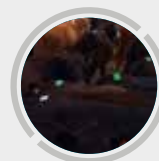
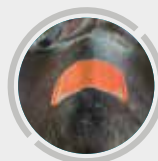
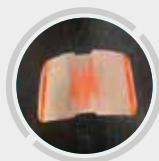
Incrementa  
los índices  
reproductivos



Herramienta estratégica  
para protocolos de IATF/  
TETF y para utilización de  
genética sexada

## RESULTADO EN LA PRÁCTICA

Rebaños lecheros utilizando Boviflag tuvieron un aumento de 10 a 15 puntos % en la Tasa de Servicio y 3,5 a 5 puntos % en la tasa de preñez, alcanzando un mayor número de vacas preñadas por ciclo y de este modo aumentando la producción.



## CON BOVIFLAG ▼

PROMEDIO DE AUMENTO

Média de aumento **10 a 15%**

PROMEDIO DE AUMENTO

Média de aumento **3,5 a 5%**

IATF: Inseminación Artificial em Tiempo Fijo.- TETF: Transferencia de Embriones en Tiempo Fijo.

**AVANCE GENÉTICO GENERANDO GANANCIA**



# REVVED UP



MOHICAN BAR STAR REVVED UP 78A

Propiedad de: Bar Star Cattle, MT; ABS Global, Inc., WI

HBA: E/T

AHA: 43386234

Nació: 01/03/2013

## ACELERE SU PROGRAMA DE MEJORAMIENTO

- Súper paquete genético: moderado peso al nacer, mucho crecimiento, sobresalientes rasgos y mérito de carcasa.
- Excepcional fenotipo y apertura de sangre.
- Padre de fuerte estructura, musculoso y atractivo visual.



Hijo: Bar Star 311 Rewved 528

FACILIDAD PARTO ★★★★★

MÉRITO DE CARCASA 🍖🍖

TH 122 71I VICTOR 719T  
TH 133U 719T UPGRADE 69X  
TH 14S 103R MEGAN 133U

MSU TCF REVOLUTION 4R  
FSL REVOLUTIONARY MISS 35Y  
FSL MISS OZZIE 9S

Asociación Americana Hereford - Otoño 2020 **TOP 35%**

RASGOS	PRODUCCIÓN					MATERNAL					
	FP	PN	PD	PA	CE	LECHE	LyC	FPH	PAV	S.UBRE	T.PEZON
DEP	+14	-1.0	+50	+90	+1.30	+26.0	+51.0	+5	+59	+1.60	+1.60
PREC	.58	.83	.74	.72	.57	.39	.35	.35	.37	.60	.62
RANK.	1%	3%		34%	11%	35%		12%	6%	1%	1%

RASGOS	CARCASA				INDICE		
	PC	GRASA	ADB	MARB	AMI	BII	CHB
DEP	+66	+0.63	+40	+13	+382.00	+453.00	+106.00
PREC	.26	.32	.24	.27			
RANK.				31%	19%	20%	31%

DATOS PROPIOS						
PN	PD	PA	FRAME	CE	PESO A.	ALTURA A.
34 Kgs	342 Kgs	554 Kgs	S/D	38 cm (14m)	852 Kgs (24m)	S/D

Promedio de la raza Asociación Americana Hereford - Otoño 2020

FP	PN	PD	PA	CE	LECHE	LyC	FPH	PAV	S.UBRE	T.PEZON	PC	GRASA	AOB	MARB	AMI	BII	CHB
+6	+1.2	+55	+97	+24	+78	+5	+77	+16	+10.7	+8	+25	+49	+3	+50	+50	-12	+39

# TERMOSABS



NATVA

## ¡LA MEJOR PROTECCIÓN PARA SU PATRIMONIO GENÉTICO!

CARACTERÍSTICAS	XC 20	XC 20 S	ET-23	XC 47/11	SC 11/7
Recomendaciones de uso	Banco e Transporte	Banco e Transporte	Banco e Transporte	Banco	Transporte
Numero de canister	6	6	6	6	6
Numero de dosis (rack 10 semen 0,5 cc)	720	720	1260	4.500	720
Numero de dosis (rack 20 semen 0,25 cc)	1.440	1.440	2520	9.000	1.440
Capacidad de nitrogeno liquido (kilos)	20,5	20,5	24	47,4	11
Rango de evaporacion estatica (litros/dias)	0,095	0,082	0,14	0,39	0,16
Duracion normal de trabajo (dias)	135	156	140	76	43
Medida del cuello (mm)	55,4	55	70	127	55,4
Altura total (mm)	652	660	716	673	549
Diametro externo (mm)	368	368	368	464	508
Peso vacio (kg)	10,5	11,8	12	19	7,7
Peso lleno (kg)	27	28,3	31	54,6	16,6
Garantia por defectos de fabricacion	5 AÑOS	5 AÑOS	5 AÑOS	3 AÑOS	3 AÑOS

# JUICE BOX



MPH 10H JUICE BOX Z3

Propiedad de: Mettler Polled Herefords, SD; ABS Global, Inc., WI

HBA: E/T

AHA: 43325046

Nació: 15/02/2012

## FACILIDAD DE PARTO Y FENOTIPO

- Excelente combinación de facilidad de parto, desarrollo y fenotipo en un moderado paquete.
- Fuerte pigmentación de color rojo cereza en los ojos, escroto, cuello y manto.
- Destacados DEP's maternos con sobresaliente calidad de ubres.
- Genealogía reconocida por sus resultados en Argentina.



Hija: MPH Z3 Brandi E68, Mettler Polled Herefords, SD

FACILIDAD PARTO ★★

MERITO DE CARCASA 🍖🍖

FELTONS 517  
DR WORLD CLASS 517 10H  
VPI MARATHON LADY 0081

CRR ABOUT TIME 743  
MPH 743 FANTASIA X3  
MPH P429 FANTASIA U23

Asociación Americana Hereford - Otoño 2020 **TOP 35%**

RASGOS	PRODUCCIÓN					MATERNAL					
	FP	PN	PD	PA	CE	LECHE	LyC	FPH	PAV	S.UBRE	T.PEZON
DEP	+5	+0.9	+60	+87	+1.00	+27.0	+57.0	+3	+106	+1.40	+1.50
PREC	.56	.84	.76	.73	.57	.40		.36	.47	.60	.62
RANK.	22%	12%	17%		35%	26%		32%		4%	2%

RASGOS	CARCASA				INDICE		
	PC	GRASA	ADB	MARB	AMI	BII	CHB
DEP	+21	+45	+46	+0.21	+72.00	+64.00	+65.00
PREC	.72	.70	.66	.69			
RANK.	30%				1%	1%	

DATOS PROPIOS						
PN	PD	PA	FRAME	CE	PESO A.	ALTURA A.
26,3 Kgs	320 Kgs	590 Kgs	S/D	41 cm (29m)	S/D	142 cm

Promedio de la raza Asociación Americana Hereford - Otoño 2020

FP +6	PN +1.2	PD +55	PA +97	CE +.24	LECHE +.78	LyC +.5	FPH +.77	PAV +16	S.UBRE +10.7	T.PEZON +8	PC +25	GRASA +49	AQB +.3	MARB +.50	AMI +.50	BII -12	CHB +39
-------	---------	--------	--------	---------	------------	---------	----------	---------	--------------	------------	--------	-----------	---------	-----------	----------	---------	---------

# SELECTION



SCHU-LAR SELECTION 16C

HBA: E/T

AHA: 43591689

Nació: 02/03/2015

Propiedad de: Schu-lar Herefords LLC, KS; ABS Global, Inc., WI

## EVOLUCIÓN EN EFICIENCIA DE CONVERSIÓN Y RENTABILIDAD

- No hay otro toro en la raza que mejor combine DEP`s de facilidad de parto, peso al nacer, crecimiento y Marb.
- Sostenido por una familia de vacas con grandes números y eficiencia.
- Fuerte pigmentación y color, correcto en sus formas y abundante volumen.



Hijo de Selection en Schu-Lar

FACILIDAD PARTO ★★★★★

MERITO DE CARCASA 🍖🍖

FELTONS SOUNDER 957  
EFBEEF FOREMOST U208  
EFBEEF G824 KATE S610 ET

KCF BENNETT 3008 M326  
SCHU-LAR 913 OF 208 M326 ET  
SCHU-LAR 208 OF 1H 121 ET

Asociación Americana Hereford - Otoño 2020 **TOP 35%**

RASGOS	PRODUCCIÓN					MATERNAL					
	FP	PN	PD	PA	CE	LECHE	LyC	FPH	PAV	S.UBRE	T.PEZON
DEP	+11	-1.1	+59	+93	+1.20	+18.0	+47.0	+8	+77	+1.40	+1.40
PREC	.47	.77	.67	.67	.49	.26		.27	.41	.48	.48
RANK.	3%	3%	22%	24%	17%			2%	24%	4%	7%

RASGOS	CARCASA				INDICE		
	PC	GRASA	AOB	MARB	AMI	BII	CHB
DEP	+67	+0.63	+22	+49	+414.00	+519.00	+106.00
PREC	.54	.52	.52	.53			
RANK.				1%	7%	3%	29%

DATOS PROPIOS						
PN	PD	PA	FRAME	CE	PESO A.	ALTURA A.
32,5 Kgs	242 Kgs	486 Kgs	5,7	37,3 cm (12 m)	S/D	125 cm (12 m)

Promedio de la raza Asociación Americana Hereford - Otoño 2020

FP	PN	PD	PA	CE	LECHE	LyC	FPH	PAV	S.UBRE	T.PEZON	PC	GRASA	AOB	MARB	AMI	BII	CHB
+6	+1.2	+55	+97	+24	+78	+5	+77	+16	+10.7	+8	+25	+49	+3	+50	+50	-12	+39

# MANO LIMA



Pampiano do Sossego 38-TEK008  
 Propiedad de: Estância do Sossego, RS

REGISTRO: PB271719

Nació: 05/07/2015

## MÁS ALLÁ DE LAS FRONTERAS

- Bi Gran Campeón Nacional Braford 2017/18.
- Sobresaliente masa muscular.
- Excelente pigmentación y color de manto.

PAMPIANO DO SOSSEGO 38-TE B7020  
PAMPIANO DO SOSSEGO TE 38-G066 (TERRORISTA)  
SOSSEGO 38-7371

PAMPIANO DO SOSSEGO 38-2069  
PAMPIANO DO SOSSEGO TE 38-F003  
KUDOS D228 HERO TE

Pampapulus Junio 2020 **TOP 35%**

RASGOS	PN	PD	MATERNAL	PA	GPD	CE	IQG
DEP	+0.69	+6.29	+4.85	+10.78	+5.96	+0.36	+2.23
PREC		.42		.38	.25	.23	
RANK.		3%	2%	2%	1%	10%	1%

DATOS PROPIOS						
PN	PD	PA	PM	CE	PESO A.	ALTURA A.
42 Kgs	278 Kgs	604 Kgs	1070 Kgs	44 cm	S/D	137 cm



# MR GANGO



MR 5/168 Gango  
Propiedad de: Estância São Rafael, RS

RGD: 97695

Nació: 16/01/2015

## SI DE MUSCULATURA SE TRATA.... MR GANGO

- Bi-Gran Campeón de la Expointer 2017/18.
- Hijo de CORINGA, Gran Campeón Expointer 2013 y su madre, Gran Campeón del Estado 2014.
- Toro con excelente pureza racial, conformación, musculatura, precoz y sólido pelaje.

TRES CRUCES CARDENAL 4312 TE      TRES CRUCES DON ERNESTO 4028  
MR 0/672 CORINGA      MR 1/245  
MR 5/952      MR 8/291

Natura - 2020 **TOP 35%**

RASGOS	PN	GND	PMD	IND D	GDS	GNF	PMS	ECTO	CE	RACIAL	ADAP	IND F
DEP	+0.26	+2.22	+0.03	+14.57	+0.23	+2.46	+0.04	-	-1.01	+0.20	-	+5.65
PREC	.90	.91	.91	.91	.70	.70	.64	-	.64	.70	-	.79
RANK.		17%		9%						6%		

DATOS PROPIOS						
PN	PD	PA	PM	CE	PESO A.	ALTURA A.
28 Kgs	303 Kgs	428 Kgs	995 Kgs	43 cm	S/D	140 cm

# TROLLER



GAP L055/13

Propiedad de: Genetica Americana, Paraguay.

HBA: E/T RGD L055/13

Nació: 04/08/2013

## TROLLER

- Impresionante fenotipo, profundo, largo y ancho. Presenta mucha precocidad.
- El Mejor Indice Final de GAP 2015!.
- Toro de pelo corto.
- Excelente calidad espermática.
- Facilidad probada para 15 meses.



Troller.

CRUCES DON ABDON (CARDENAL)      GAP BRONZE D101  
 TRES CRUCES CARDENAL 4312 TE      GAP G1290/10  
 TRES CRUCES DON ERNESTO 3939      GAP U1310

Natura - 2020 **TOP 35%**

RASGOS	PN	GND	PMD	IND D	GDS	GNF	PMS	ECTO	CE	RACIAL	ADAP	IND F
DEP	-0.04	+1.59	-0.05	+10.67	+1.14	+2.73	+0.00	-0.22	+0.43	+0.15	+4.02	+9.37
PREC	.96	.96	.96	.96	.95	.95	.95	.92	.92	.95	.93	.95
RANK.		25%	18%	17%					11%	12%		15%

DATOS PROPIOS						
PN	PD	PA	PM	CE	PESO A.	ALTURA A.
32 Kgs	282 Kgs	600 Kgs	1035 Kgs	46 cm	S/D	142 cm



# CADILLAC



LEACHMAN CADILLAC L025A

HBA: E/T

ASA 2760758

Nació: 14/01/2013

Propiedad de: Hayse Farms, IA; Rempe Farms, NE; Leachman Cattle of Colorado, CO; ABS Global, Inc., WI

## CRUZAMIENTO DE LUJO Y CALIDAD

- CADILLAC es un SimAngus™ rojo que está reescribiendo el libro para el rendimiento y el atractivo visual.
- Su consistente progenie está impresionando a los ganaderos de todo el país con su facilidad de parto combinada con un alto rendimiento y fenotipo increíbles.
- La prueba de progenie ha establecido a CADILLAC como un toro curve bender de rasgos equilibrados.
- ADN probado homocigoto polled, 3/8 SM, 3/8 AR, 1/8 AN, 1/8 CS - (dicho simplemente 1/2 SM, 1/2 AN).

FACILIDAD PARTO ★★★★★

HOOKS SHEAR FORCE 38K  
HOOKS TRINITY 9T  
HOOKS PEARL 22-P

LCC GRAVITY B252L  
REMPE STABILIZER YD032  
719

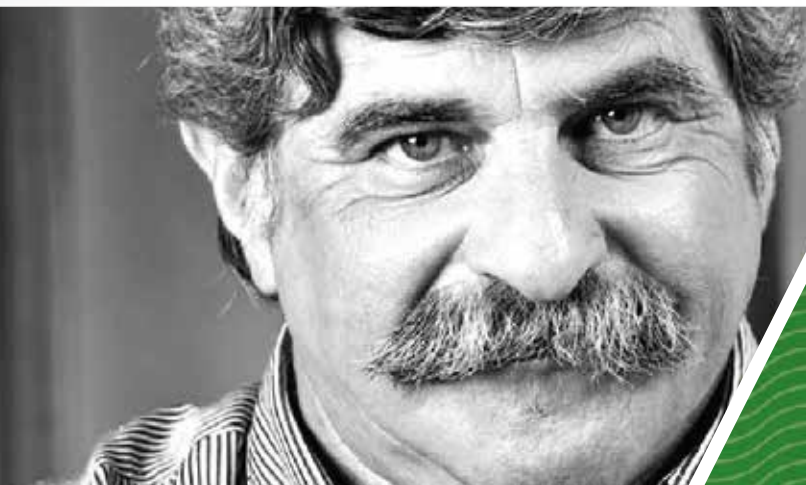
Sumario de Padres Charolais - USA 2020 **TOP 35%**

RASGOS	FPD	PN	PD	PA	EC	FPM	LECHE	LONG	DOC	PC	MARB	GD	AOB	TERN	\$M	\$T
DEP	+13	-1.9	+75.0	+119.2	+28	+4.9	+30.2	+10.1	+17.9	+32.4	+23	-.011	+47		+114	+75
PREC	.75	.89	.86	.85	.85	.62	.62	.39	.67	.68	.61	.50	.66			
RANK.	30%	10%	15%	10%	10%		3%		2%							30%

DATOS PROPIOS						
PN	PD	PA	FRAME	CE	PESO A.	ALTURA A.
35 Kgs	274 Kgs	S/D	S/D	40 cm (15 m)	S/D	132 cm

# EDUARDO ETCHEVARNE

INFORMACIÓN AGROPECUARIA CON ESTILO PROPIO



IDENTIDAD  
RURAL

Lunes a Viernes de 13 a 14 hs.

AGROPRECIOS

Lunes a Viernes de 19:30 a 20 hs.



Todos los días y con dos propuestas, Eduardo "Vasco" Etchevarne le imprime su sello propio a la información que esperan los productores agropecuarios.

RURAL 610  
LA RADIO PAÍS

## ABS AMERICA LATINA

### **RICARDO CAMPOS MEZA**

Director América Latina  
ricardo.campos@genusplc.com

### **LIVIA FRANÇA**

Gerente de Marketing y Comunicación LATAM  
+55 (34) 3319-5459 | 9 9194-1379  
livia.franca@genusplc.com

### **LUIS ADRIANO TEXEIRA**

Gerente de Cuentas Estratégicas  
Came LATAM

+55 (34) 3 319-5400  
luisadriano.teixeira@genusplc.com

## ABS URUGUAY

### **JUAN ESTEBAN SOMORROSTRO**

Gerente General  
San Martín - Buenos Aires  
(011-156-535-7726)  
juanesteban.somorrostro@genusplc.com

### **FERNANDO AMONDAIRAIN**

Gerente Comercial y Producto Carne  
Tandil - Buenos Aires  
(+54 9 249-456-5111)  
fernando.amondairain@genusplc.com

### **PABLO ARGOYTIA**

Gerente Producto Leche  
Tandil - Buenos Aires  
(+54 9 249-465-1999)  
pablo.argoitia@genusplc.com

### **PABLO HARISPE**

Gerente Beef In Focus  
Montevideo  
(+598 98989250)  
pablo.harispe@genusplc.com

### **YANINA DIAZ**

Finanzas  
Gral. Maximo Tajes 7189, Montevideo  
(+598 99433308- 26062036)  
yanina.diaz@genusplc.com

### **DINA VARELA**

Inventarios y distribución  
Esperanza - Santa Fe  
dina.varela@genusplc.com

### **JULIO GARCIA**

Inventarios, distribución, administración  
Gral. Maximo Tajes 7189, Montevideo  
(+598 98745698 - 26062036)  
julio.garcia@genusplc.com

### **NESTOR FERNANDEZ**

Agente Zonal Centro  
(+598 98155169)  
nestor.fernandez@genusplc.com

### **RODRIGO CUBAS**

Agente Zonal Litoral  
(+598 99838031)  
rodrigo.cubas@genusplc.com





# BULL SEARCH

Búsqueda de toros

ABS se complace en proporcionar la herramienta de búsqueda de toros más completa de la industria de carne para mejorar sus opciones de selección de toros.

- ▀ *Vea esta herramienta en todos los dispositivos móviles*
- ▀ *Use Bull Search para ver la información más reciente sobre toros de ABS, incluyendo datos actuales, video y fotografías de progenie*
- ▀ *Encuentre los mejores toros para satisfacer sus necesidades individuales con capacidades casi ilimitadas de consulta, búsqueda y clasificación*
- ▀ *Guarde sus toros y criterios de búsqueda favoritos para usarlos después*



¡Visite [absbullsearch.absglobal.com](http://absbullsearch.absglobal.com) para encontrar el toro ideal para su rodeo!



Uruguay

Rentabilidad a través del progreso genético

[www.absglobal.com/uy](http://www.absglobal.com/uy)

[abs.uruguay](https://www.instagram.com/abs.uruguay)

[absuruguay](https://www.facebook.com/absuruguay)